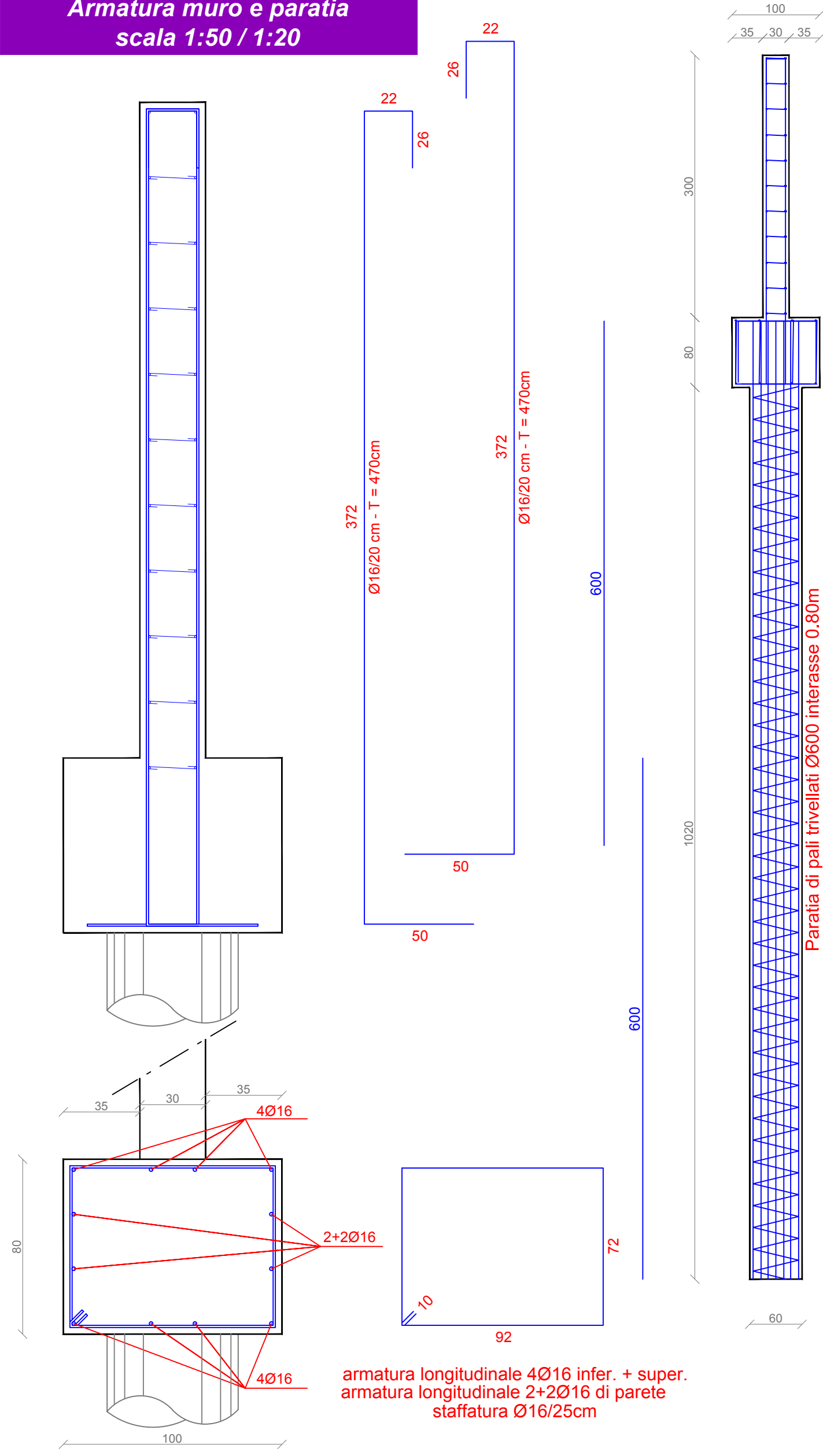


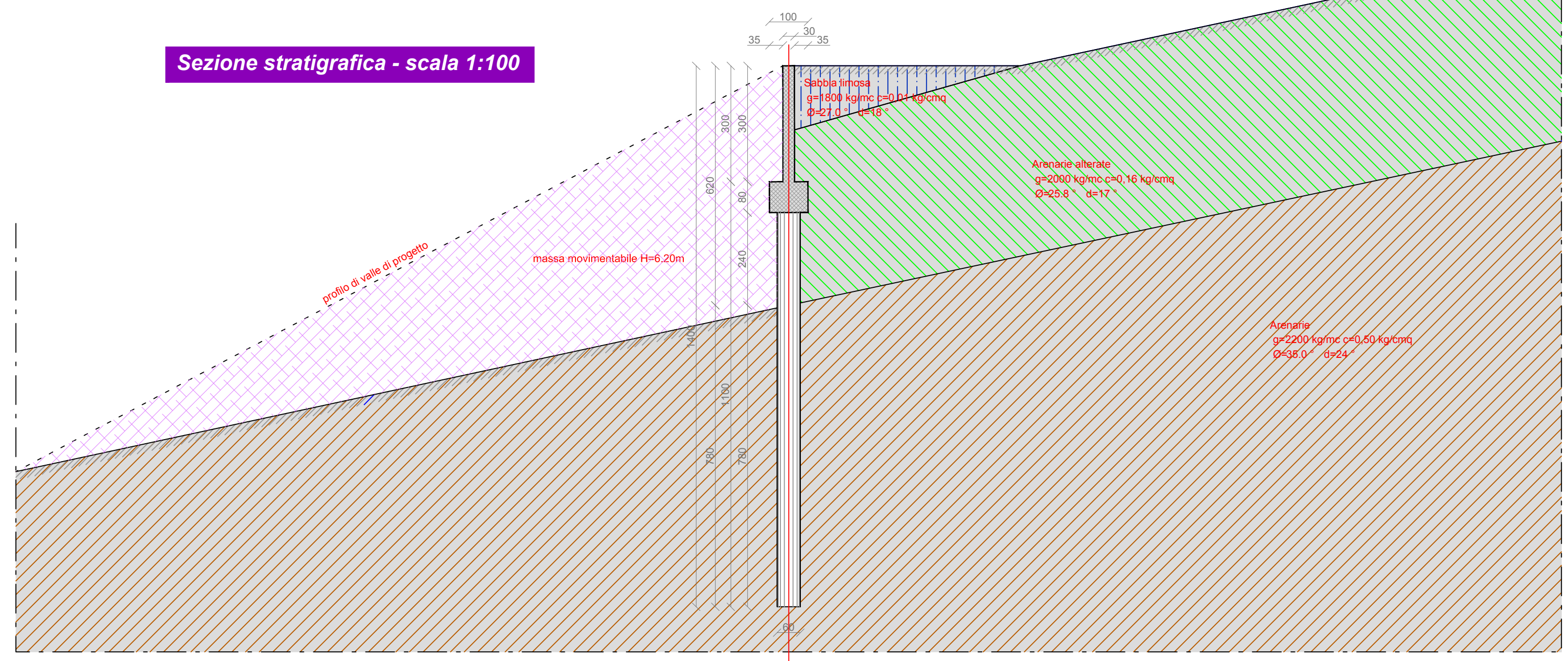
**Armatura muro e paratia
scala 1:50 / 1:20**



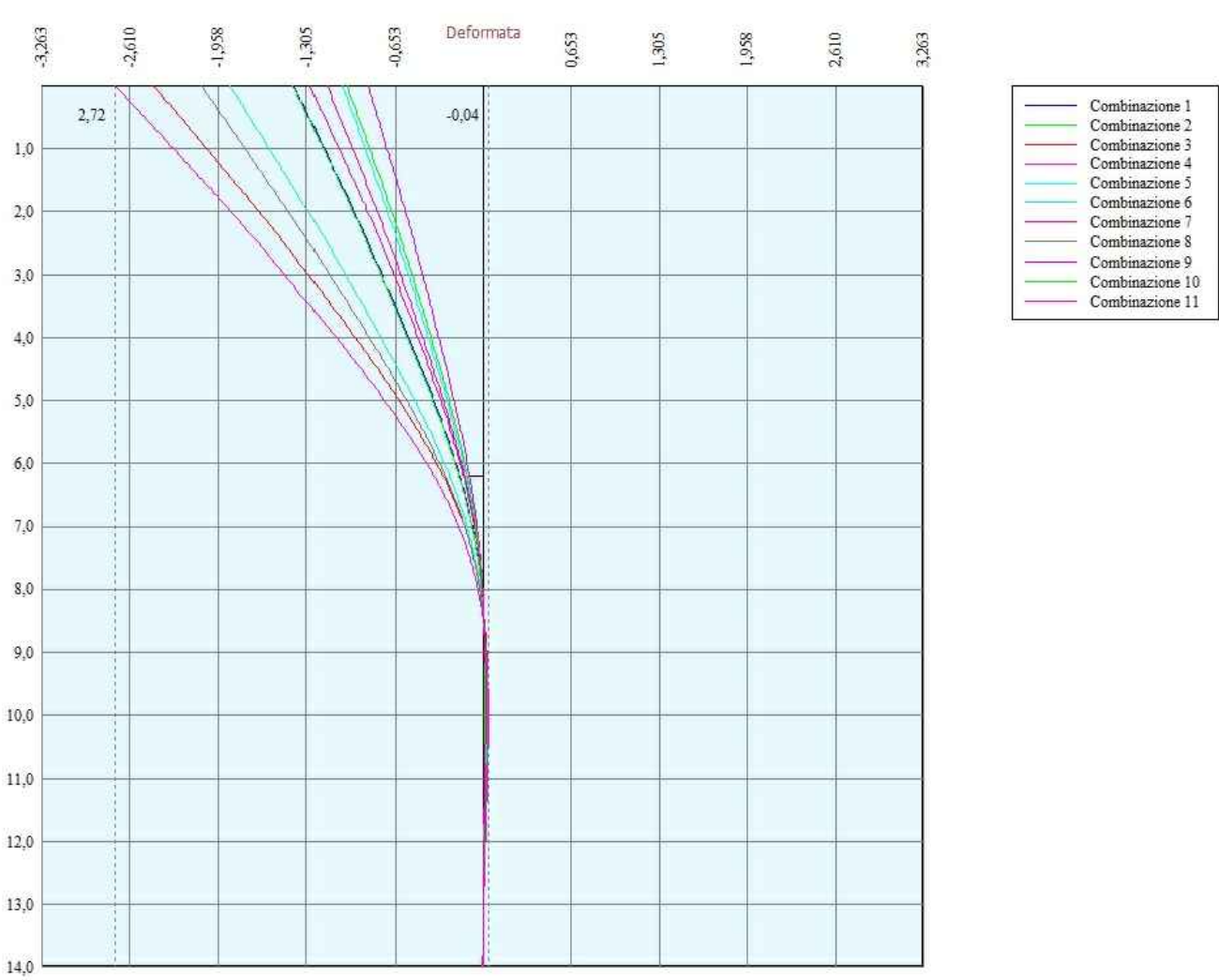
armatura longitudinale 4Ø16 infer. + super.
armatura longitudinale 2+2Ø16 di parete
staffatura Ø16/25cm

armatura longitudinale 12Ø16
staffatura Ø10/25cm

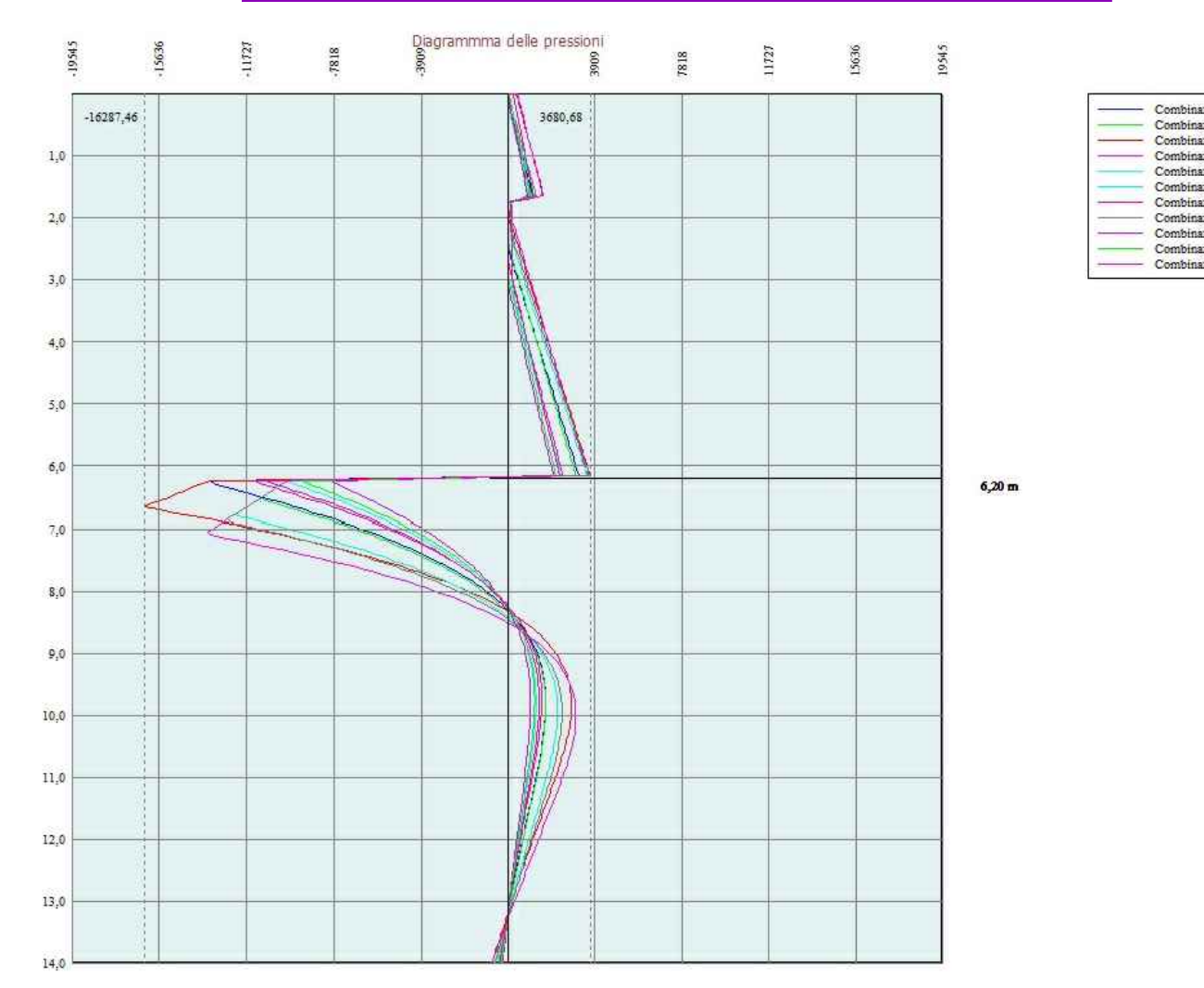
Sezione stratigrafica - scala 1:100



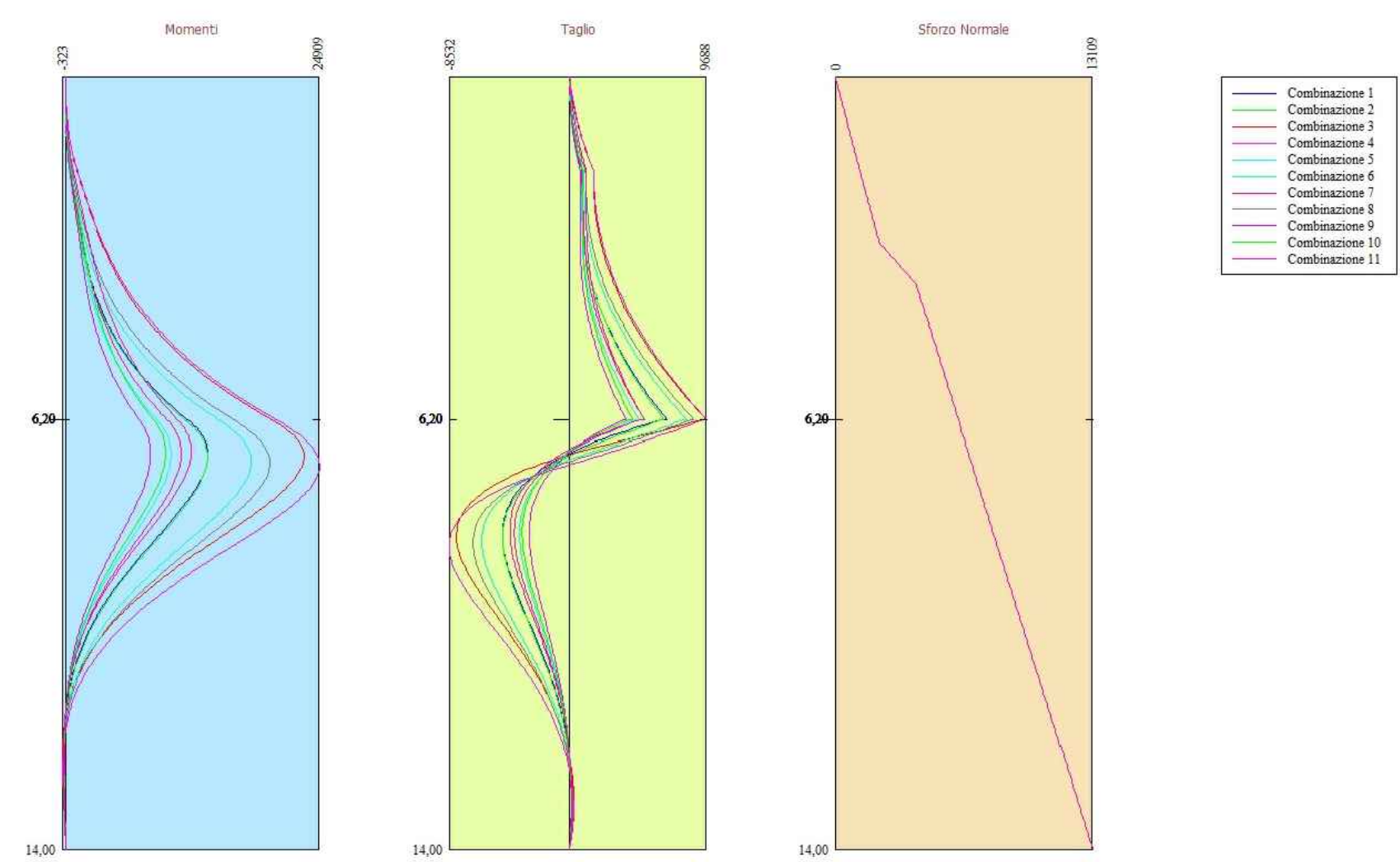
Involuppo diagramma delle deformate



Involuppo diagramma delle pressioni



Involuppo diagramma delle sollecitazioni



QUALITA' DEI MATERIALI

Parti in calcestruzzo armato:
Classe calcestruzzo C15/30
Resistenza cubica R_{ck} 300 kg/cm²
Classe di esposizione XC1/XC2 - Classe di consistenza S4
Resistenza cilindrica f_{ck} 249 kg/cm²
Resistenza di calcolo f_{cd} 141 kg/cm²
Resistenza a trazione media f_{ctm} 11.87 kg/cm²

Classe acciaio Acciaio B450C
Resistenza allo snervamento f_{yk} >=4500 kg/cm²
Resistenza alla rottura f_{tk} >=5400 kg/cm²
Lunghezza sovrapposizione dei ferri: 80 cm

Settore Grandi Opere, Lavori Pubblici e Viabilità
Palazzo Sant'Agostino - Via Roma n. 104 - 84100 Salerno



PROVINCIA DI SALERNO

Lavori urgenti di messa in sicurezza, ripristino e consolidamento a seguito di dissesti e movimenti franosi sulla SP 44 nel Comune di Aqara
Interventi urgenti di Protezione Civile

PROGETTO DEFINITIVO

Rif. U.P. :

G.5

Carpenterie di progetto

Scala:

File origine:

File archivio:

UFF. PROGETTAZIONE
ing. Marco Donnarumma
arch. Maria Rosaria Cioa
ing. Antonio Di Feo
geom. Sara Leoni

UFF. TECNICO AMMINISTRATIVO
geom. Domenico Montalbetti
arch. Consuelo De Pascale
ing. Immacolata Tolone

UFF. GEOLOGICO
dott. Sergio Santoro
ing. Giuseppe Scialese



Data:

Luglio 2015

Emissione

Oggetto

Revisione

R.U.P.
ing. Ernesto Scaramella

Il presente elaborato è di proprietà esclusiva della Provincia di Salerno e la sua riproduzione è vietata senza il consenso dell'Ente