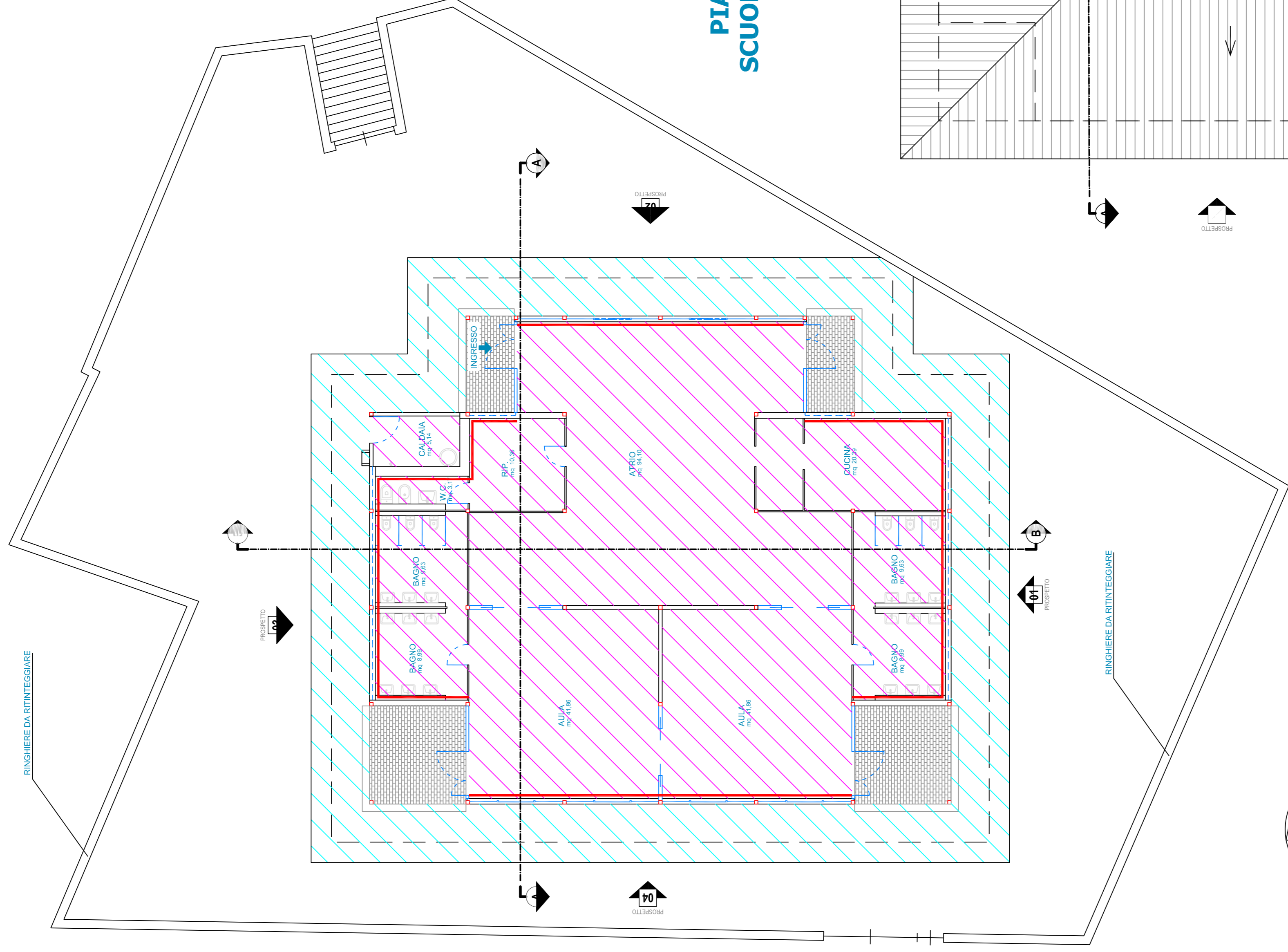
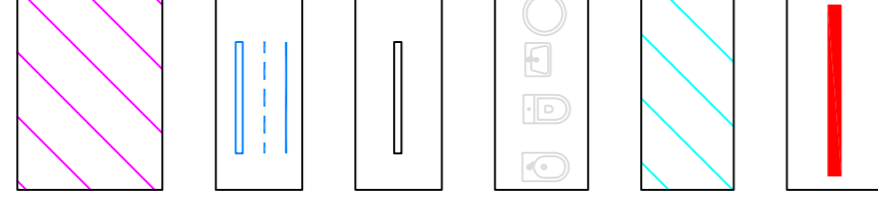
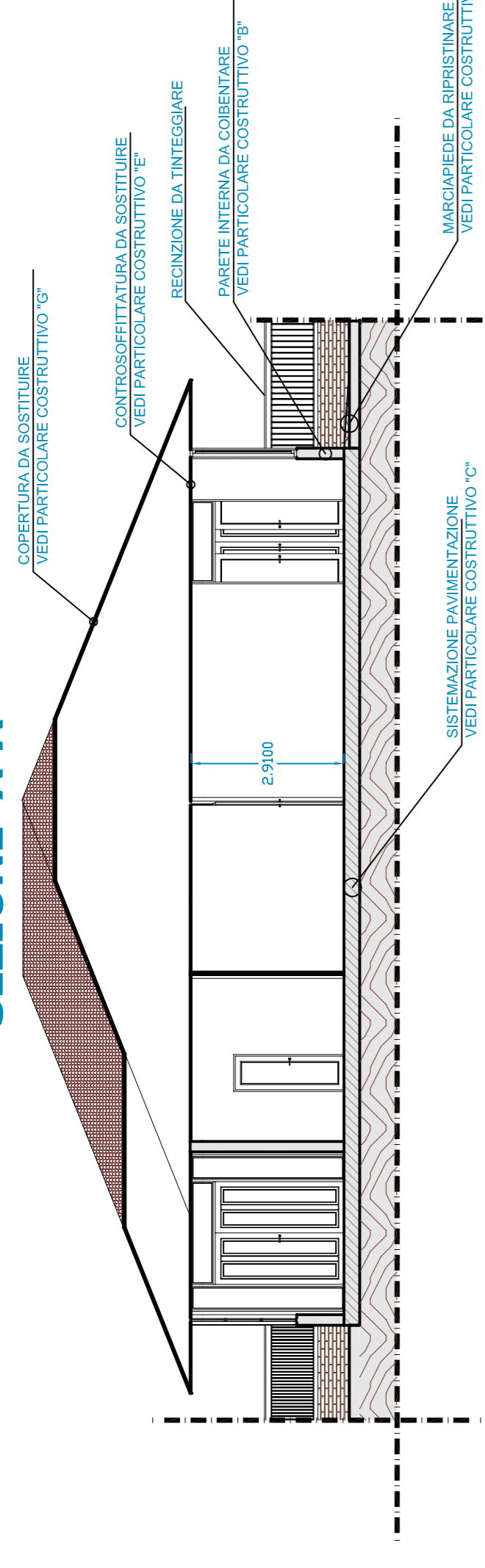


**PIANTA PIANO TERRA H = 2,93 m**  
**SCUOLA MATERNA CHIEVE**

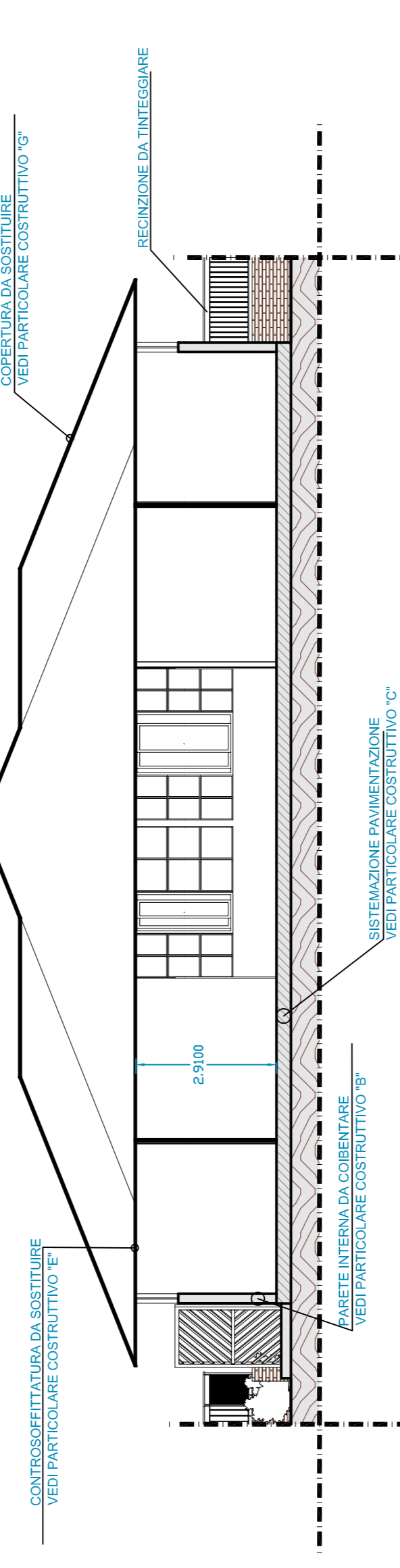
- DEMOLIZIONE PAVIMENTO E MASSETTO ESISTENTE E RICOSTRUZIONE CON VESPADO, PANNELLO ISOLANTE, MASSETTO E PAVIMENTO
- INFISSI E PORTE DA SOSTITUIRE
- PARETI INTERNE DA DEMOLIRE E RICOSTRUIRE PARETI ESTERNE DA COIBENTARE
- ISOLANZI DA RIMUOVERE E SOSTITUIRE RIMOZIONE CALDAIA
- RIFACIMENTO DI MARCIAPIEDE CON DRENAGGIO E CADITOIE
- PARETI DA COIBENTARE



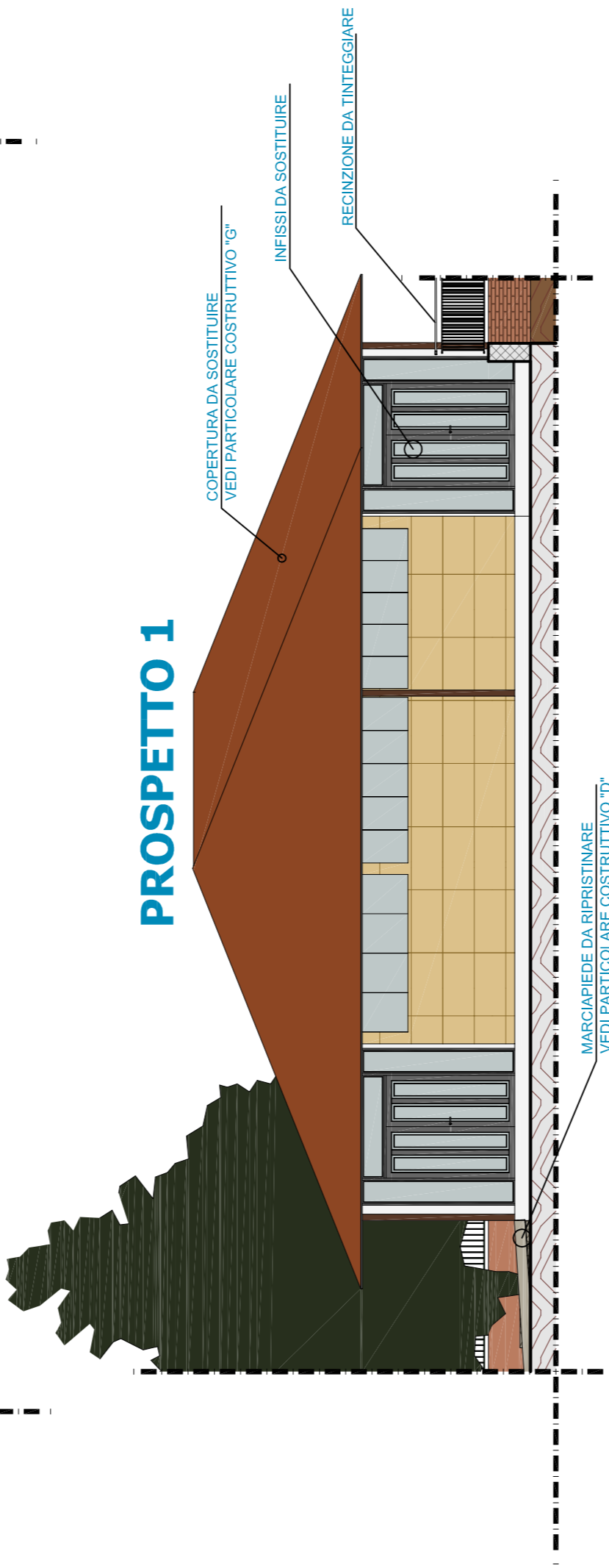
**SEZIONE A-A**



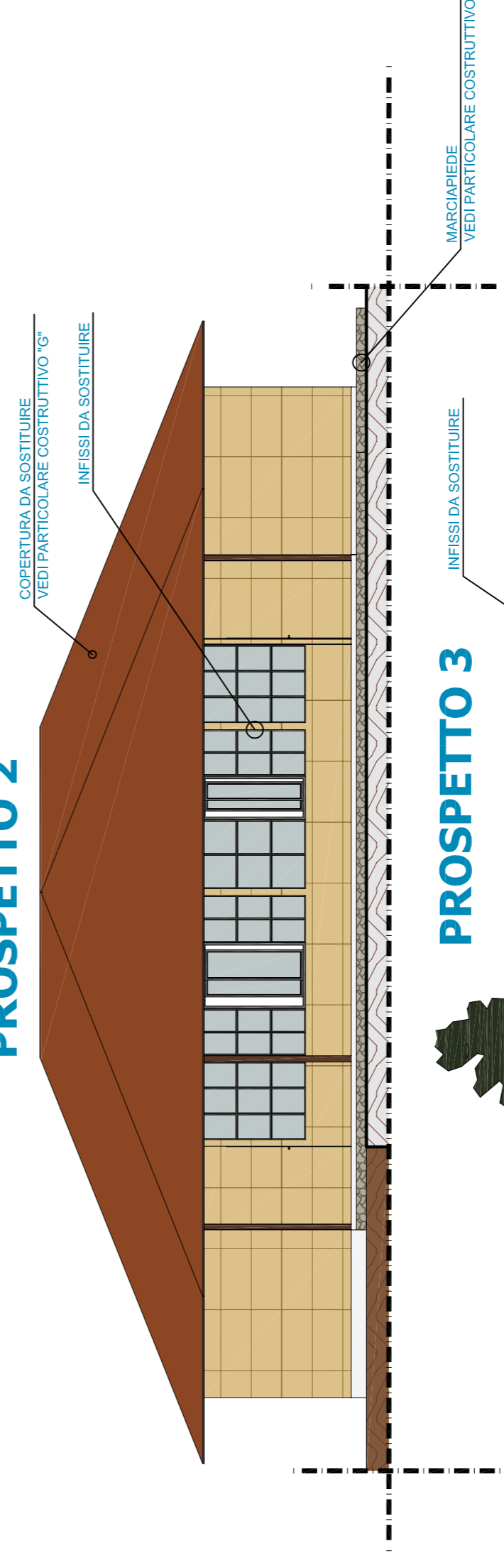
**SEZIONE B-B**



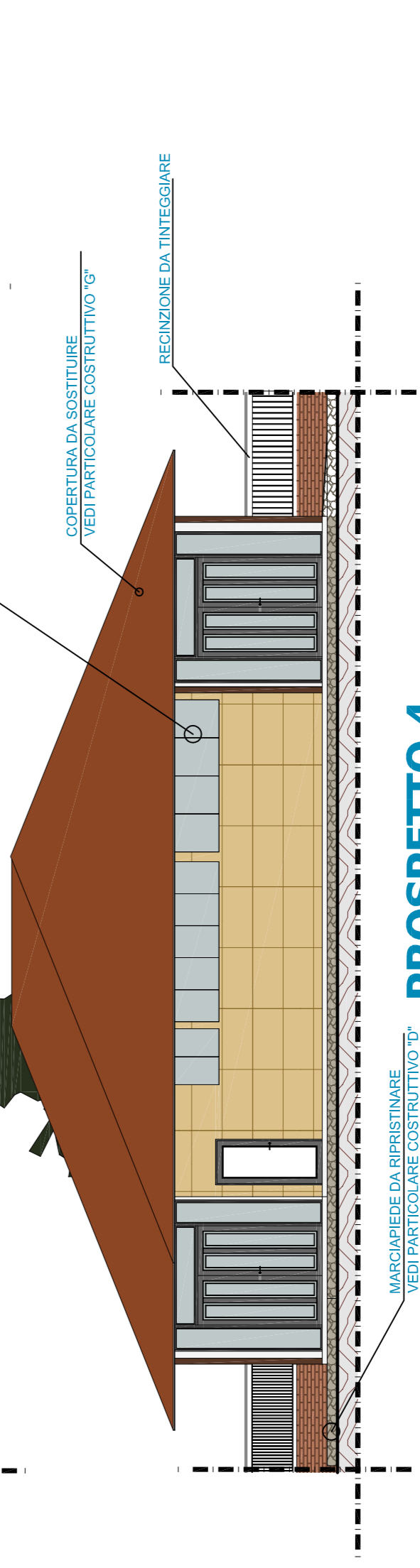
**PROSPETTO 1**



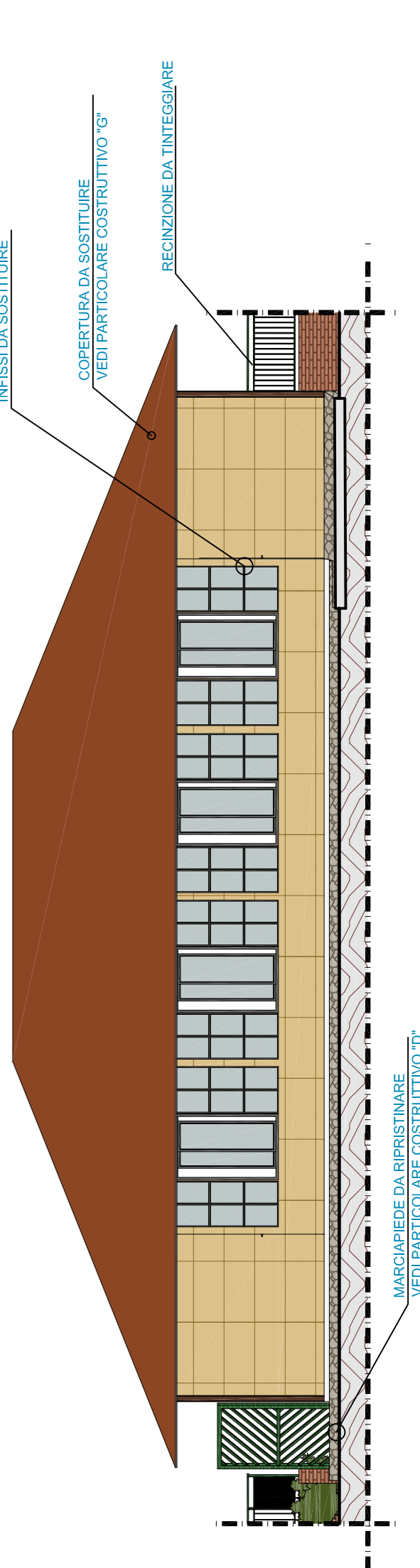
**PROSPETTO 2**



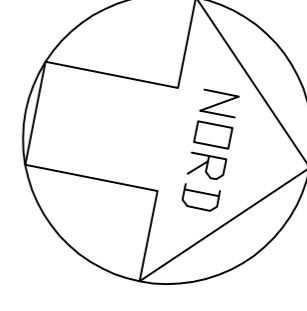
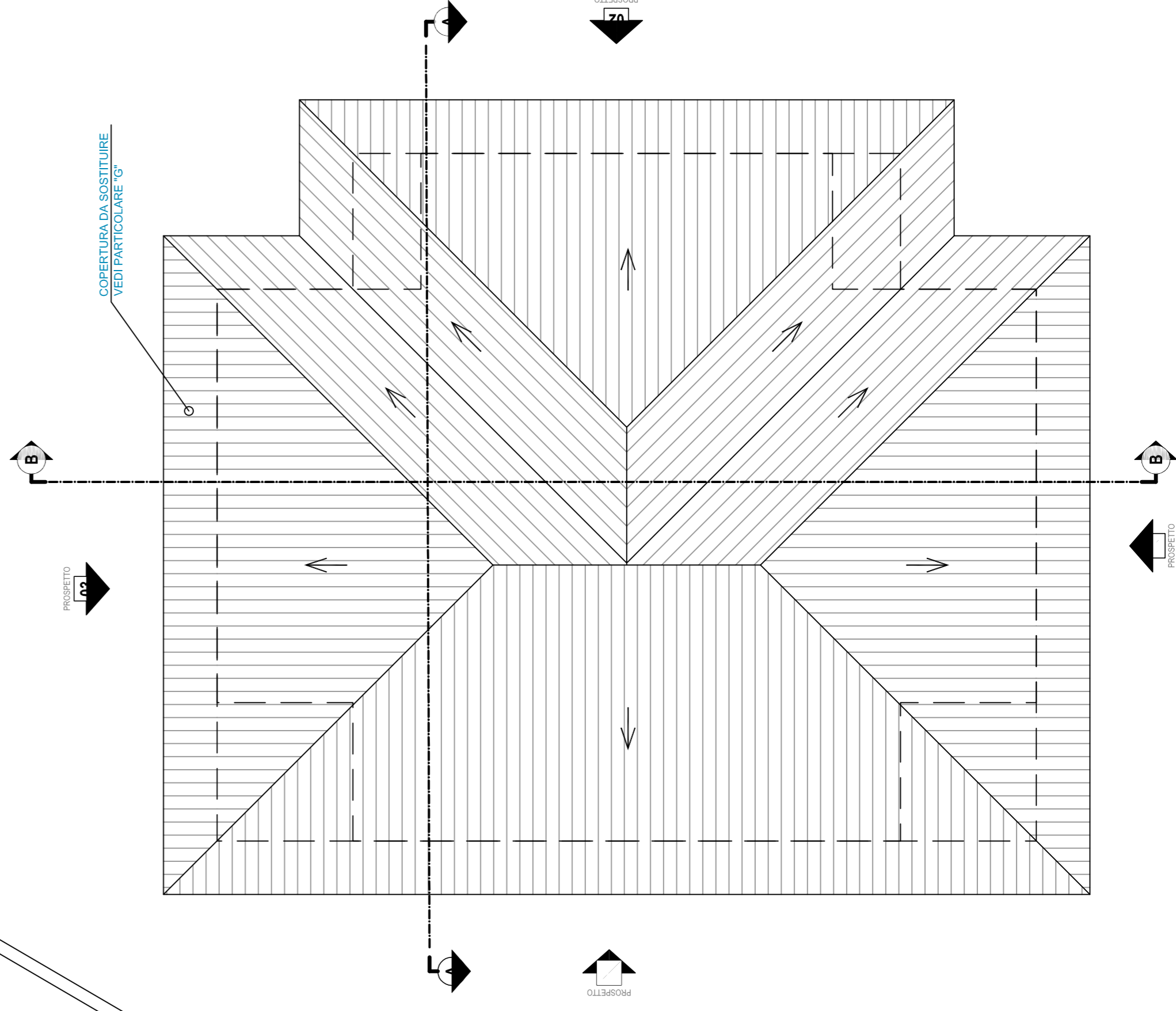
**PROSPETTO 3**



**PROSPETTO 4**



**PIANTA COPERTURA**  
**SCUOLA MATERNA CHIEVE**



COMUNE **GIFFONI VALLE PIANA (SALERNO)**

OGGETTO **DECRETO INTERMINISTRIALE 14 APRILE 2015. ATTUAZIONE PROTOCOLLO INTERVENTI DI EFFICIENTAMENTO ENERGETICO SCUOLA MATERNA FRAZIONE CHIEVE.**

COMMITTENTE **AMM.NE COMUNALE GIFFONI VALLE PIANA**  
PROGETTISTA **Arch. CIsella CARICCI (UTC)**

DATA <b>Maggio 2017</b>	DESCRIZIONE ELABORATO <b>PROGETTO DEFINITIVO ED ESECUTIVO STRALCIO</b>	TAVOLA <b>06</b>
ARCHIVIO		SCALA

**06** - PIANTE, PROSPETTI E SEZIONE A-A PROGETTO CON INDICAZIONE INTERVENTI

IL PROGETTISTA	
----------------	--