

COMUNE

GIFFONI VALLE PIANA (SALERNO)

OGGETTO

DECRETO INTERMINISTERIALE 14 APRILE 2015. ATTUAZIONE PROTOCOLLO KYOTO.

INTERVENTI DI EFFICIENTAMENTO ENERGETICO SCUOLA MATERNA FRAZIONE CHIEVE.

COMMITTENTE

*AMM.NE COMUNALE
GIFFONI VALLE PIANA*

PROGETTISTA

Arch. Gisella CARUCCI (UTC)

DATA

MAGGIO 2017

ARCHIVIO

DESCRIZIONE ELABORATO

PROGETTO
DEFINITIVO ED ESECUTIVO
STRALCIO

TAVOLA

08

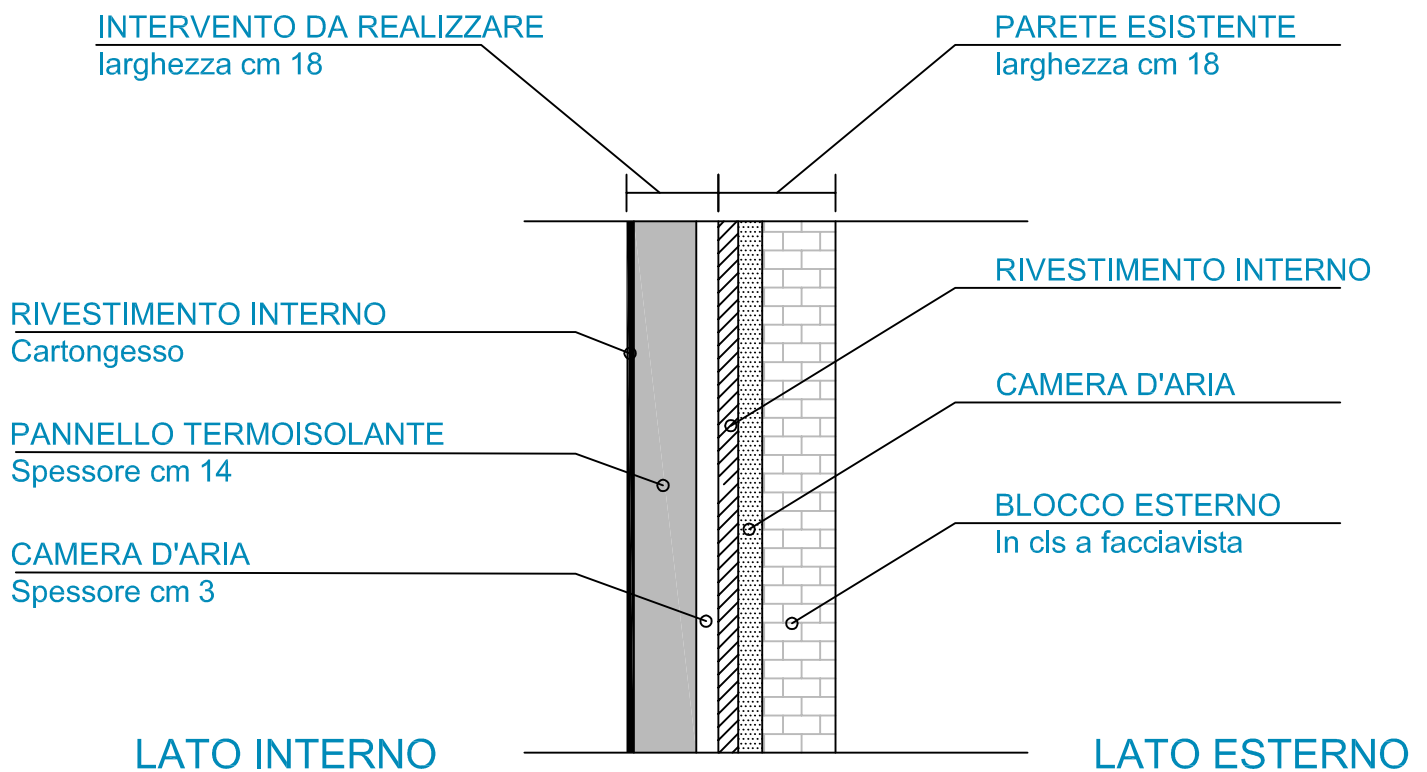
SCALA

08 — *PARTICOLARI ESECUTIVI*

IL PROGETTISTA

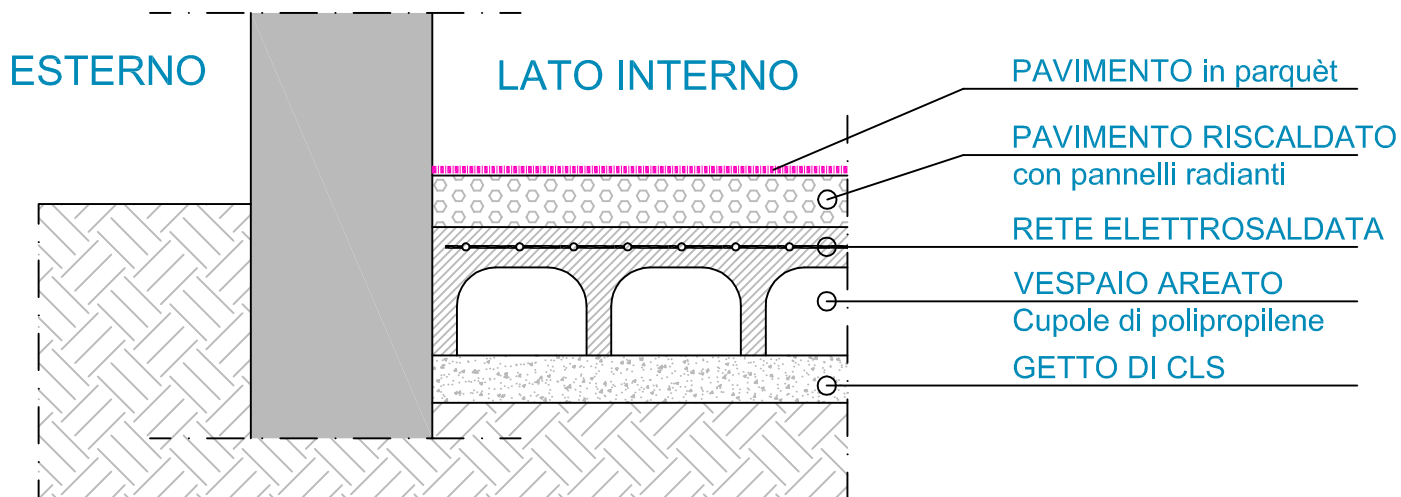
PARTICOLARE "B"

PARETE INTERNA PERIMETRALE CHIEVE

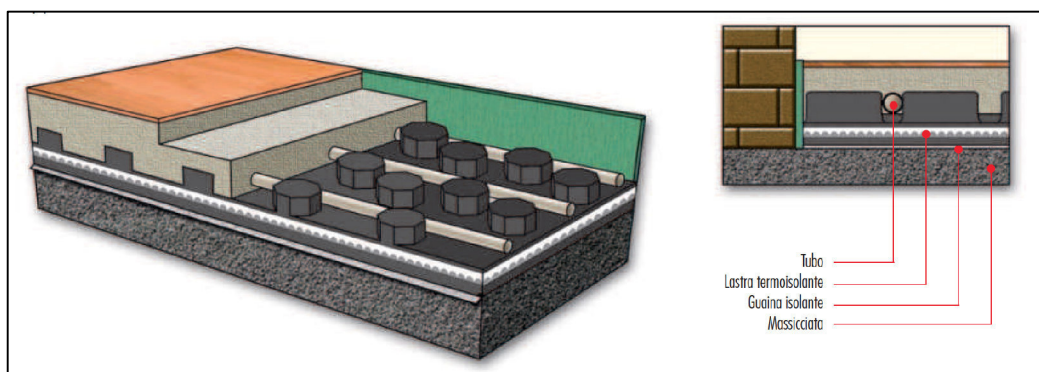


PARTICOLARE "C"

SISTEMAZIONE PAVIMENTO CHIEVE



PACCHETTO PAVIMENTO RISCALDATO



PARTICOLARE "D"

MARCIAPIEDE CHIEVE

MASSETTO e PAVIMENTO

Guaina bituminosa

IMPERMEABILIZZAZIONE

Guaina bituminosa

ZANELLA E FONDAZIONE

MARCIAPIEDE

in cls armato con rete elettrosaldata

CADITOIA IN GHISA

DRENAGGIO

con pietrisco

TUBAZIONE DRENANTE

IN PVC

POZZETTO IN CLS

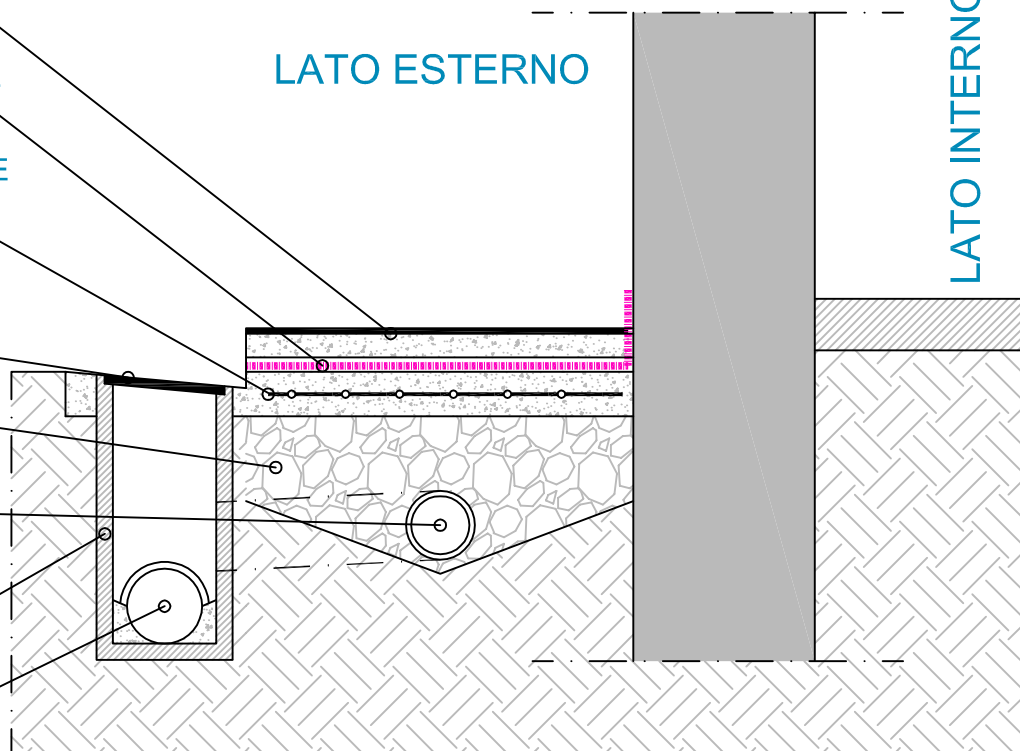
prefabbricato

TUBAZIONE IN PVC

Ø 200

LATO ESTERNO

LATO INTERNO



PARTICOLARE "E"

CONTROSOFFITTATURA CHIEVE

SOTTOTETTO

BARRE FILETTATE M6

PROFILO A C 27X48

CAV PER PROFILO
A C 27x48

PANNELLO IN CARTONGESSO

PROFILO A C 27X48

GANCIO DISTANZIALE

LATO INTERNO SCUOLA

PARTICOLARE "G"

COPERTURA CHIEVE

FISSAGGIO
Vite filettate

LAMINATO SUPERIORE
Acciaio preverniciato 0,8 mm

COIBENTAZIONE
Poliuretano espanso (40 Kg/mc) e h cm 12

LAMINATO INFERIORE
Acciaio preverniciato 0,6 mm

STRUTTURA DI SOSTEGNO IN ACCIAIO
Esistente

PANNELLO TIPO

