

COMUNE

*GIFFONI VALLE PIANA (SALERNO)*

OGGETTO

*DECRETO INTERMINISTERIALE 14 APRILE 2015. ATTUAZIONE PROTOCOLLO KYOTO.*

*INTERVENTI DI EFFICIENTAMENTO ENERGETICO SCUOLA MATERNA FRAZIONE CHIEVE.*

COMMITTENTE

*AMM.NE COMUNALE  
GIFFONI VALLE PIANA*

PROGETTISTA

*Arch. Gisella CARUCCI (UTC)*

DATA

*MAGGIO 2017*

ARCHIVIO

DESCRIZIONE ELABORATO

PROGETTO  
DEFINITIVO ED ESECUTIVO  
STRALCIO

TAVOLA

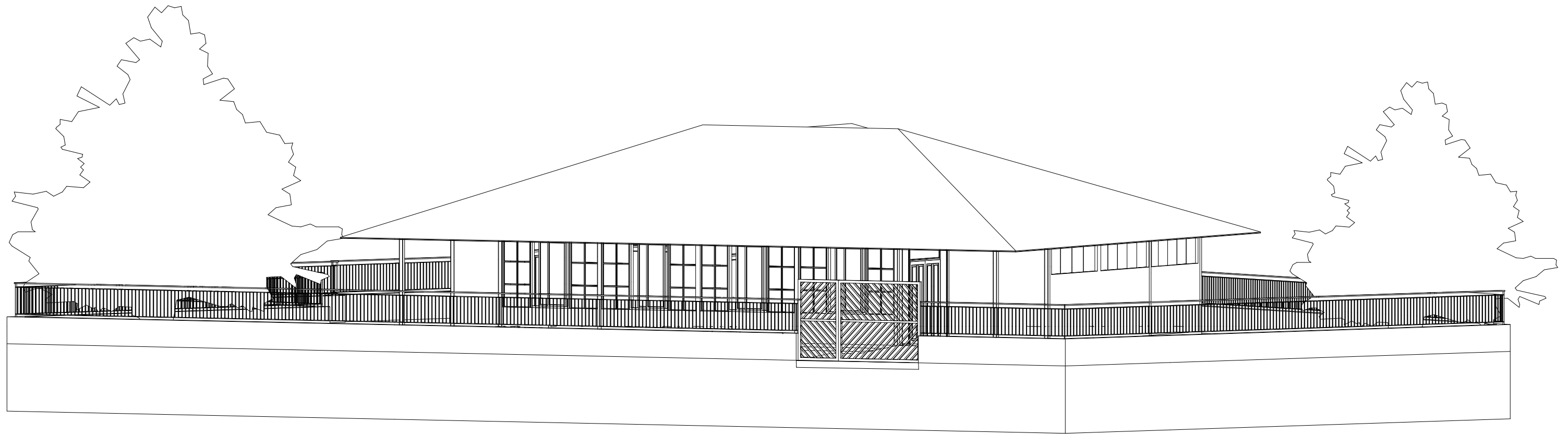
**13**

SCALA

**13** — *ASSONOMETRIA CHIEVE.*

IL PROGETTISTA

# ASSONOMETRIA SCUOLA CHIEVE



# ASSONOMETRIA SCUOLA CHIEVE

