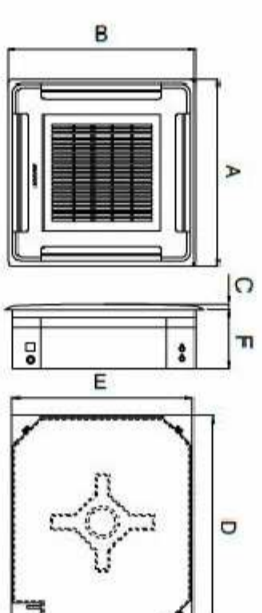


Dimensioni - Dimensions			
L	mm	0695	06105
P	mm	2.250	2.250
H	mm	1.170	1.450
H	mm	1.985	1.985
Peso - Weight	kg	835	929

Cassette idroniche
Hydronic cassettes

Cassetta idronica HCA 35 DA INCASSO



Dimensioni - Dimensions		HCA 32	HCA 35	HCA 40	HCA 45	HCA 50	HCA 60
A	mm	650	650	650	650	650	650
B	mm	650	650	650	650	650	650
C	mm	50	50	50	50	50	46
D	mm	575	575	575	575	575	840
E	mm	575	575	575	575	575	840
F	mm	200	200	200	200	200	300
Peso / Weight	kg	21	21	21	21	25	29

- Legend:
- Montante riscaldamento in rame a multistrato colorato beige 10/91 (riscaldato e ritorno)
 - Cassetta idronica HCA 35
 - Scarico condensati
 - Tubazione distribuzione riscaldamento in rame a multistrato, colorato beige 10/91 (riscaldato + ritorno) (DA = D interno)
 - Membrane tubazioni multistrato mandata e ritorno
 - Collettore di Piano
 - Ventilconvettori con motore DC Brushless e AC Adattivo

COMUNE DI MONTANO ANTILIA
PROVINCIA DI SALERNO

OGGETTO:
LAVORI DI
RISTRUTTURAZIONE/ADEGUAMENTO
FUNZIONALE E NORMATIVO
EFFICIENTAMENTO ENERGETICO
SCUOLA ELEMENTARE-MEDIA
MONTANO ANTILIA CAPOLUOGO

COMITENTE:

PROGETTISTA:

IL R.U.P.:

ELABORATO:

TAVOLA:

EG11
GRAFICI IMPIANTO TERMICO

DATA:

REVISIONE:

REVISIONE:

REVISIONE:

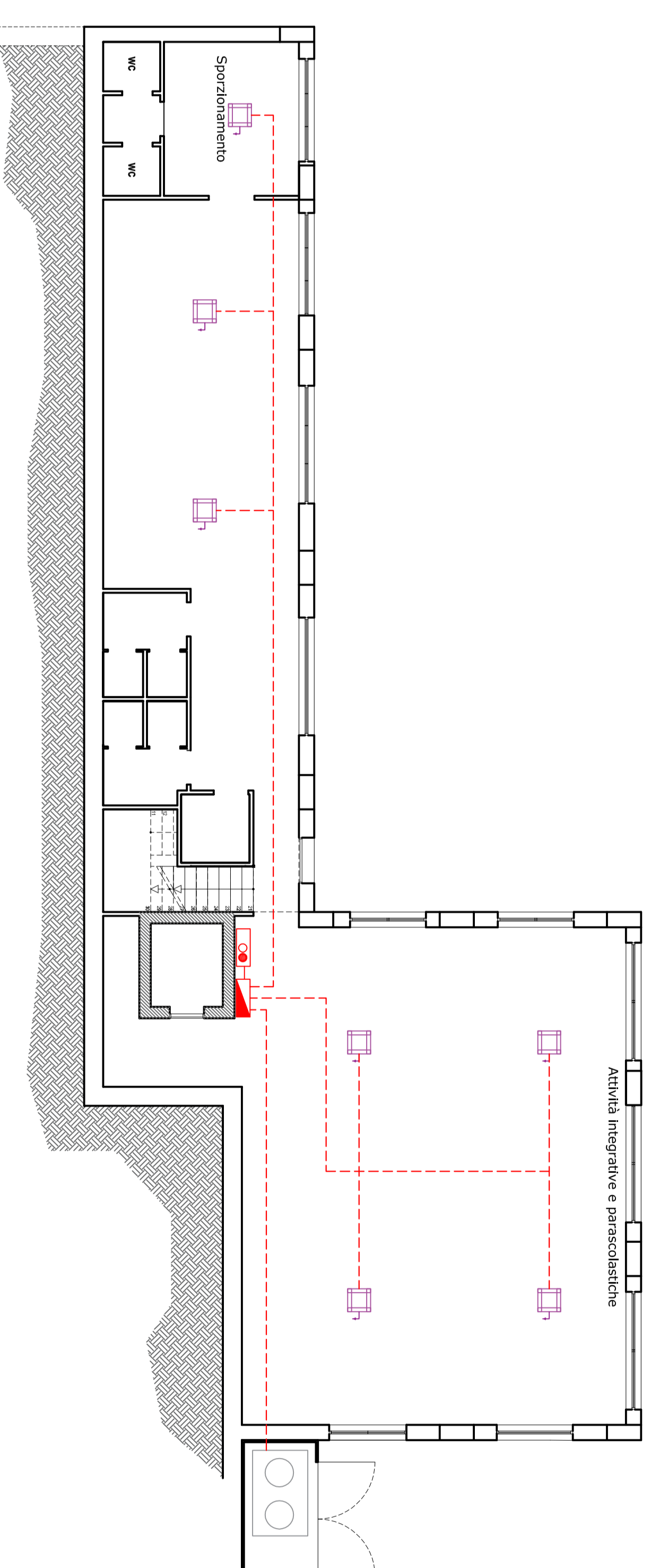
SCALE:

REVISIONE:

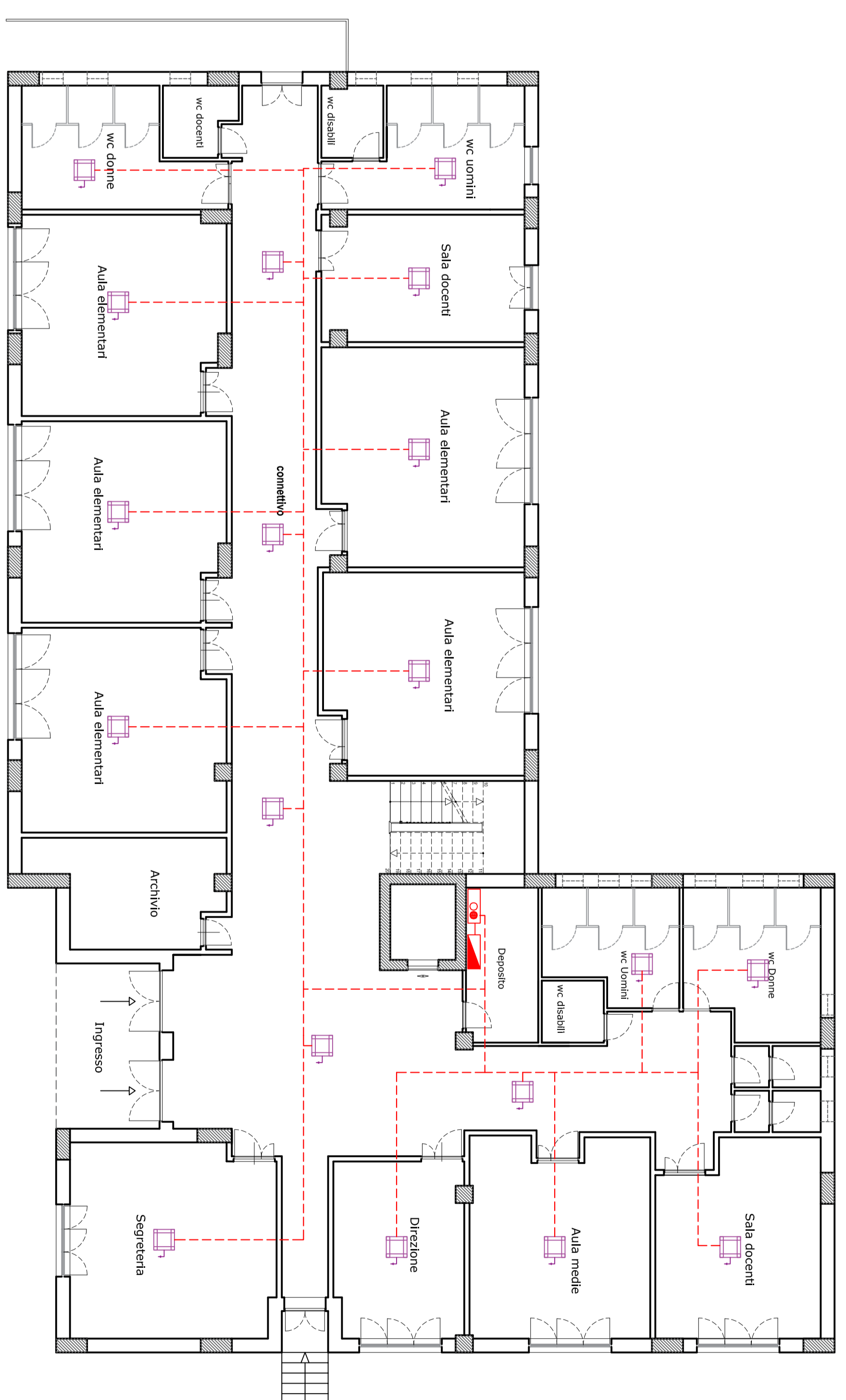
REVISIONE:

REVISIONE:

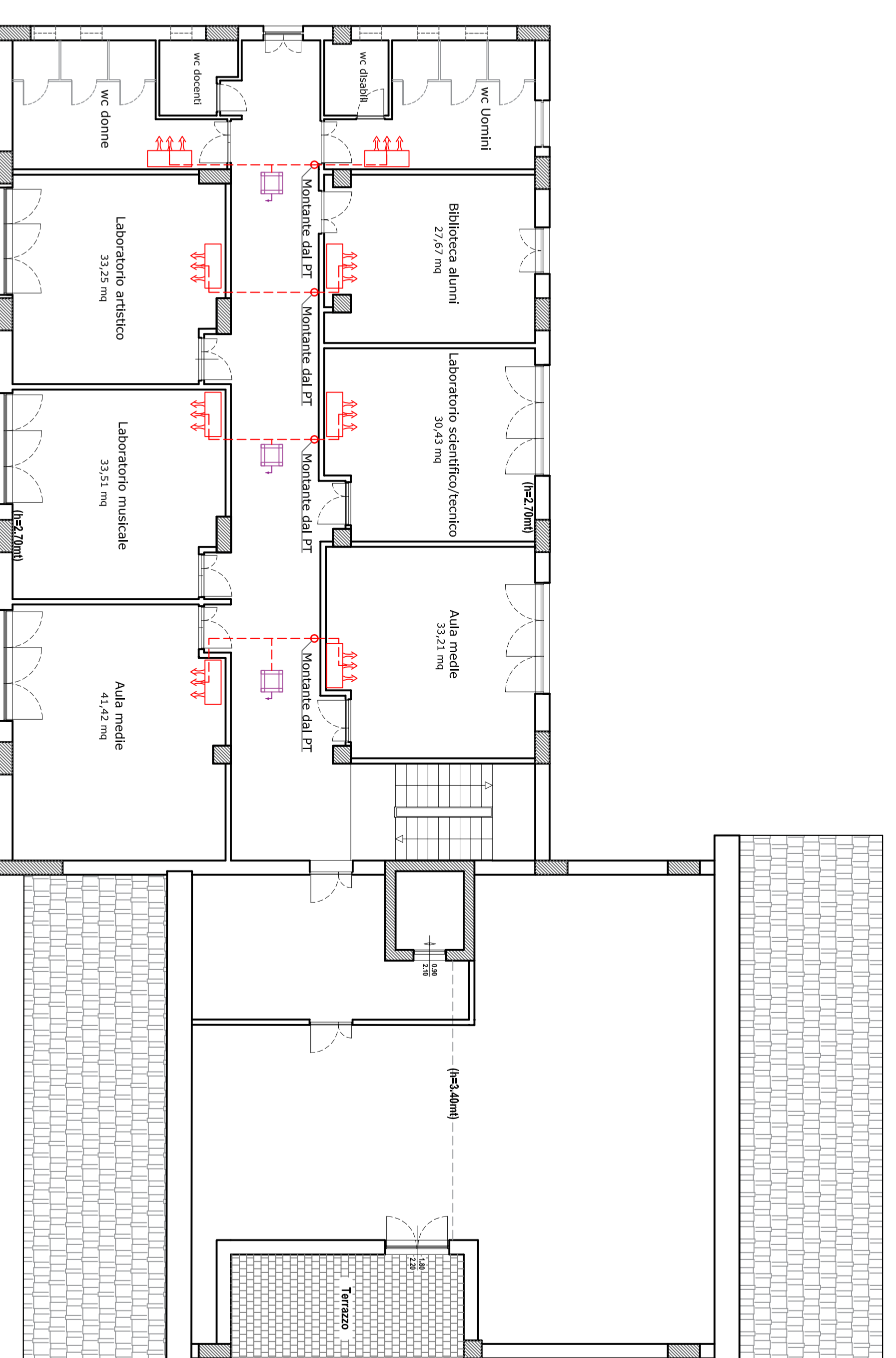
T.6
centrale



PIANTA PIANO SEMINTERRATO SC. 1:100



PIANTA PIANO TERRA SC. 1:100



PIANTA PIANO SOTTOTETTO SC. 1:100