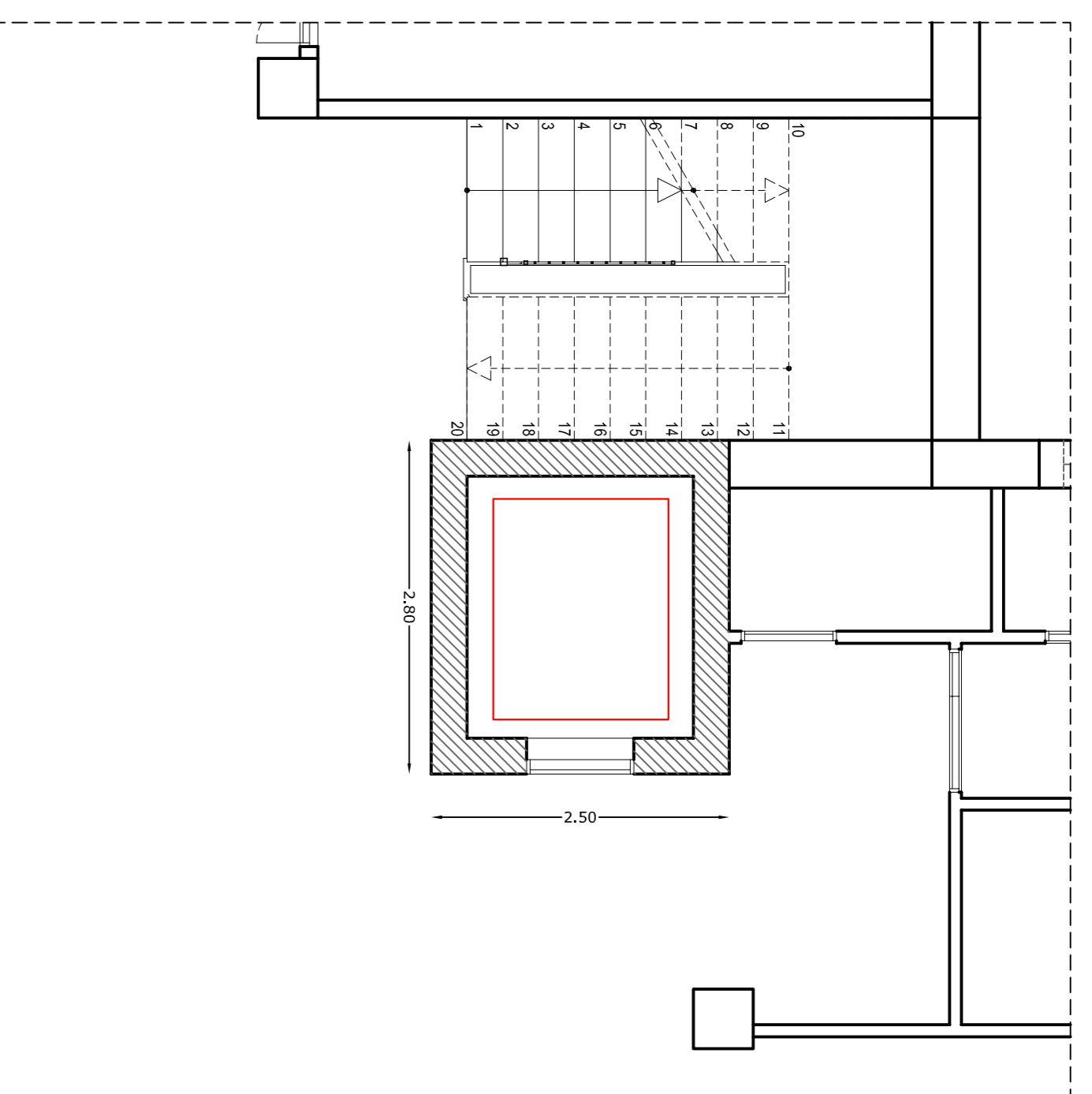
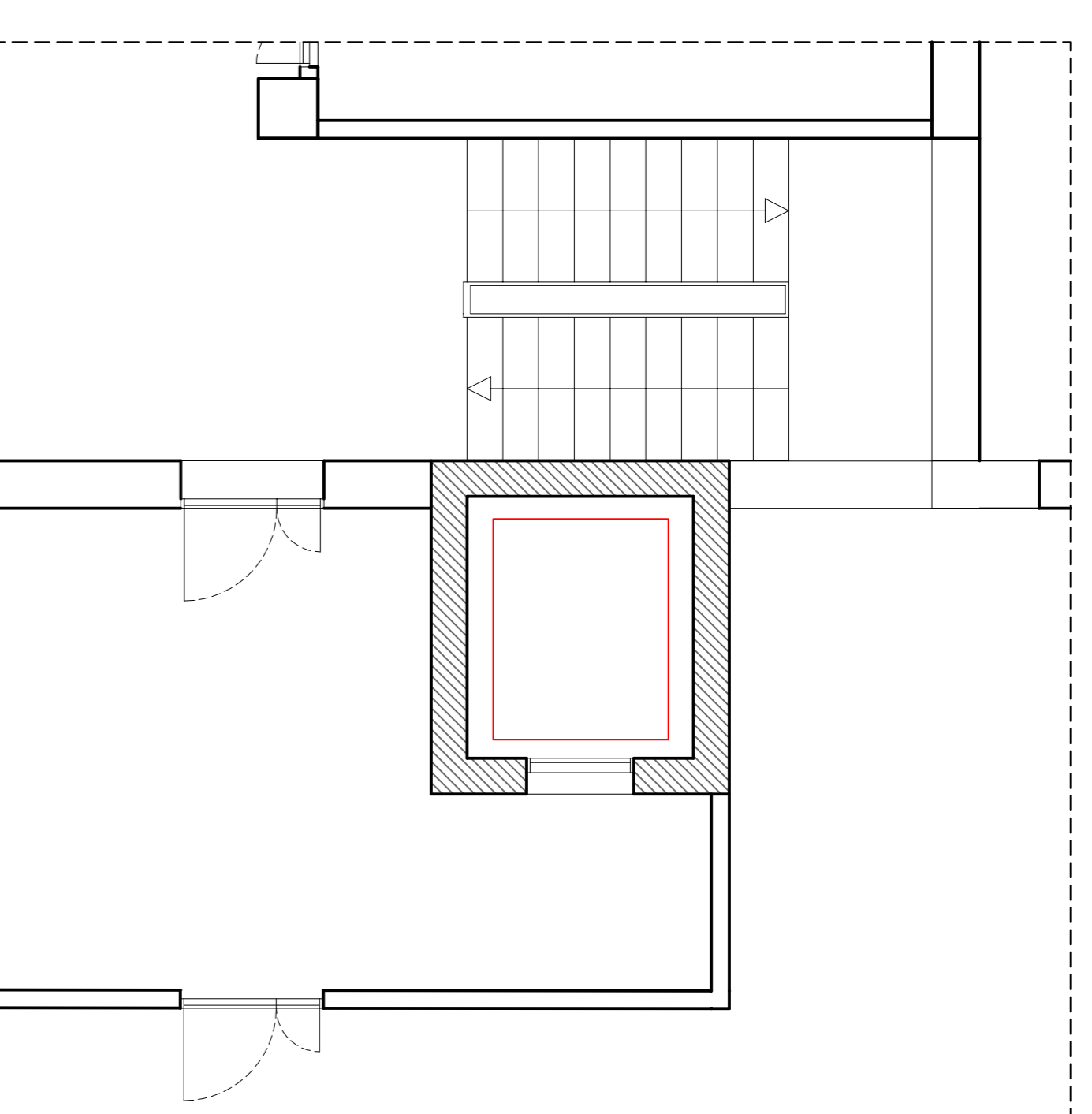


Stralcio dalla pianta del piano seminterrato Sc.1:50



Stralcio dalla pianta del terra Sc.1:50



Stralcio dalla pianta del sottotetto Sc.1:50

**COMUNE DI MONTANO ANTILIA
PROVINCIA DI SALERNO**

OGGETTO: LAVORI DI RISTRUTTURAZIONE, ADEGUAMENTO FUNZIONALE E NORMATIVO EFFICIENTAMENTO ENERGETICO SCUOLA ELEMENTARE-MEDIA MONTANO ANTILIA CAPOLUOGO

COMMITTENTE:

PROGETTISTA: Ing. Ivan Maltese

IL R.U.P.: Geom. Paolo Paolera

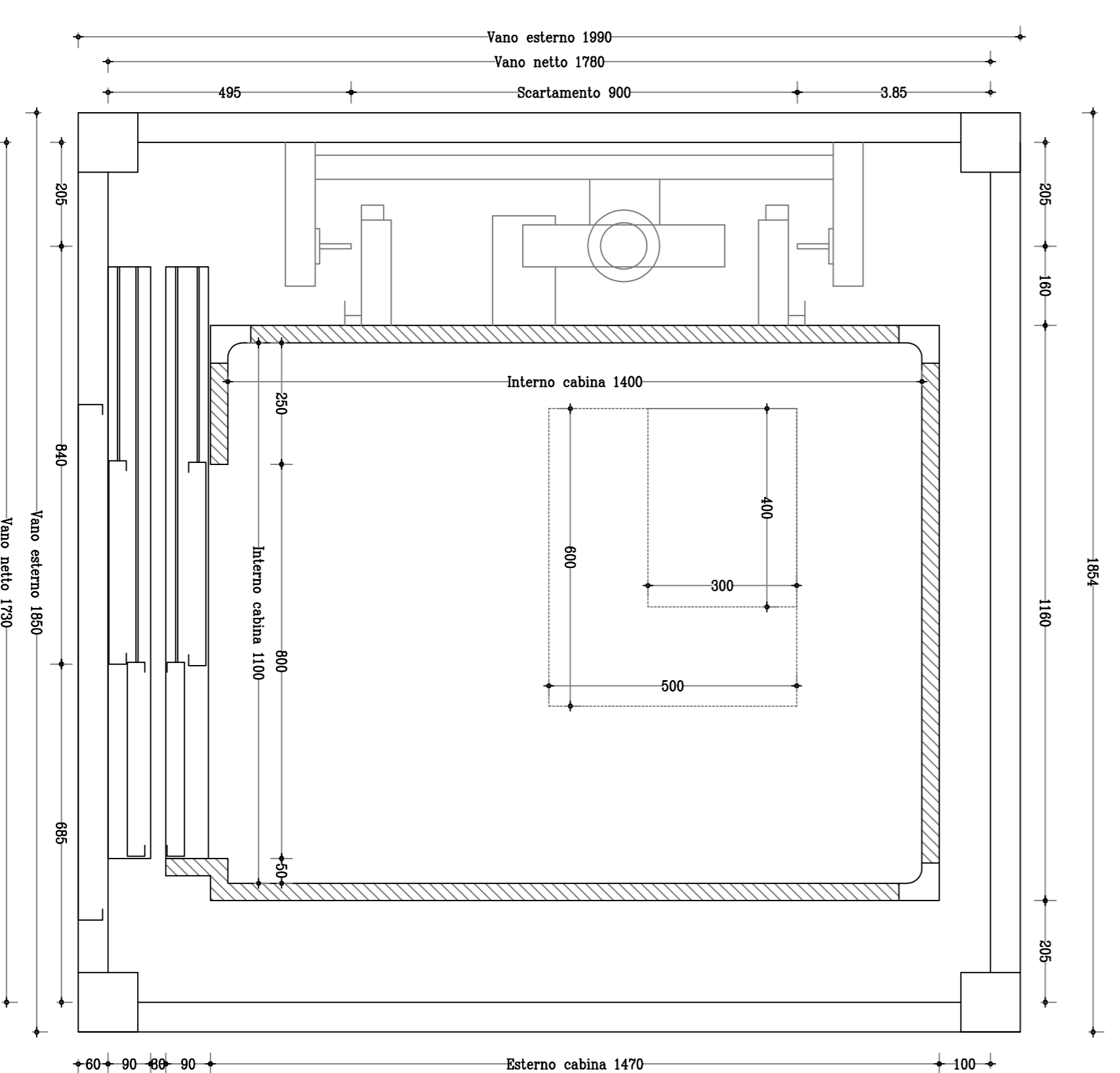
TAVOLA
EG14

ELABORATO

GRAFICI ASCENSORE

scala	emissione	revisione
	Ottobre 2016	Dicembre 2017

Tel:
e-mail:



Pianta ascensore Sc. 1:10