

**COMUNE DI MONTANO ANTILIA
PROVINCIA DI SALERNO**

OGGETTO: **LAVORI DI
RISTRUTTURAZIONE, ADEGUAMENTO
FUNZIONALE E NORMATIVO
EFFICIENTAMENTO ENERGETICO
SCUOLA ELEMENTARE-MEDIA
MONTANO ANTILIA CAPOLUOGO**

COMMITTENTE:

PROGETTISTA:

IL R.U.P.:

TAVOLA

EG15

scala

ELABORATO

**GRAFICI
BAGNO DISABILI TIPO**

emissione
Ottobre 2016

revisione
Dicembre 2017

Geom. Paolo Pauccera

Ing. Ivan Meise

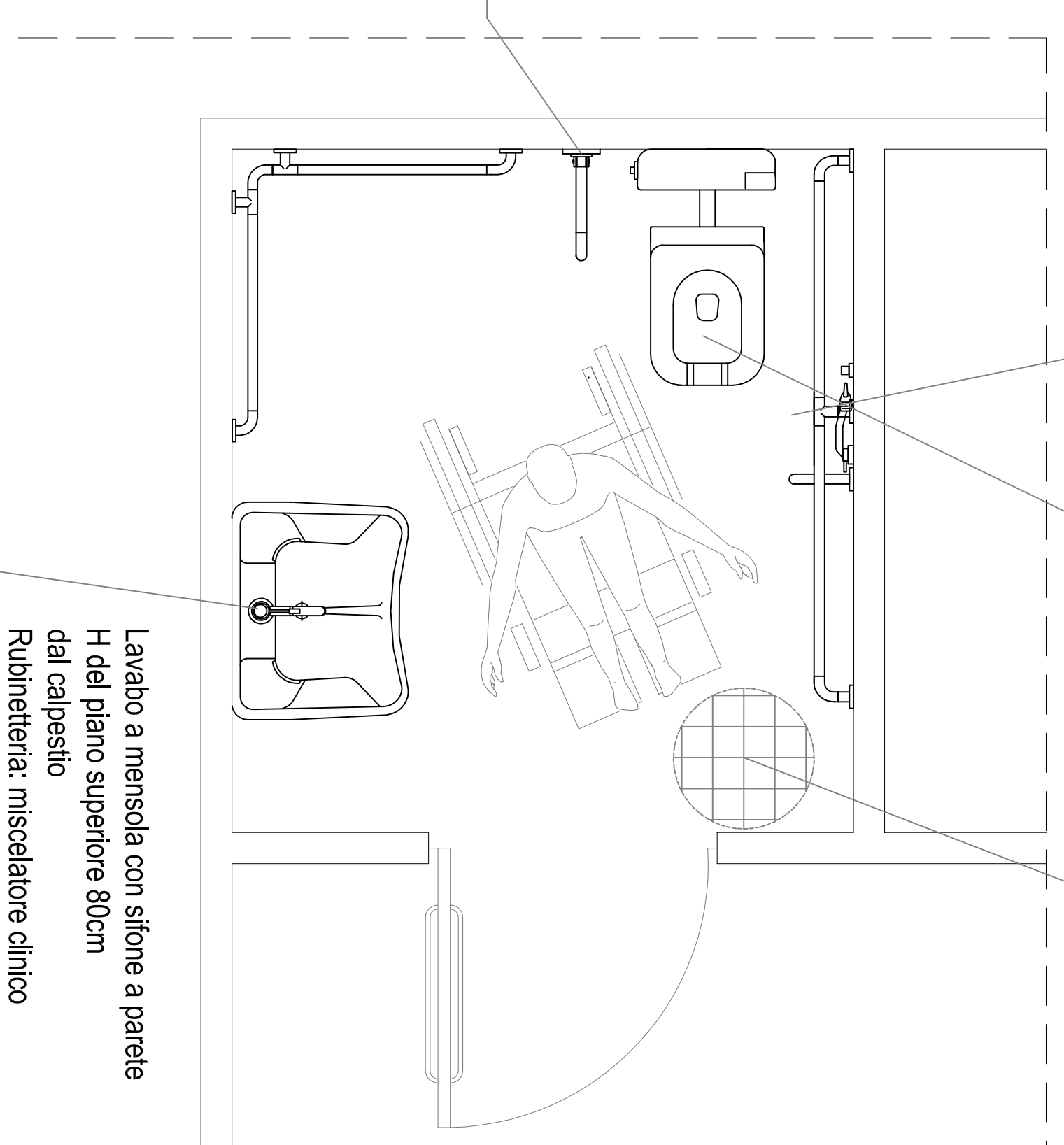
Tel:
e-mail:

WC/Bidet in vitreous china, con apertura anteriore, copribordo in polipropilene, completo di cassetta di scarico a comando pneumatico agevolato a distanza e miscelatore termoscopico da parete con raccordi ad eccentrico e doccetta a mano con comando sull'impugnatura

Mangione orizzontale diametro = 35mm
in nylon con anima in tubo di alluminio

Pavimento in piastrelle
in gres ceramico
antisvolo 20x20cm

Mangione di sostegno a muro
ribaltabile diametro = 35mm



Lavabo a mensola con sifone a parete
H del piano superiore 80cm
Rubinetteria: miscelatore clinico

Particolare bagno tipo

Rivestimento a parete in piastrelle
in gres ceramico 20x20cm fino ad H 120cm

Mangione orizzontale diametro = 35mm
in nylon con anima in tubo di alluminio

Mangione di sostegno a muro
ribaltabile diametro = 35mm

