



Lavori di manutenzione straordinaria della SP 417- Aversana - Lotto 1 -

PROGETTO ESECUTIVO

Rif. U.P. :

G.3

**Intervento di sostituzione dei giunti ponte sul fiume Picentino
Schema di cantierizzazione**

Scala: 1:200

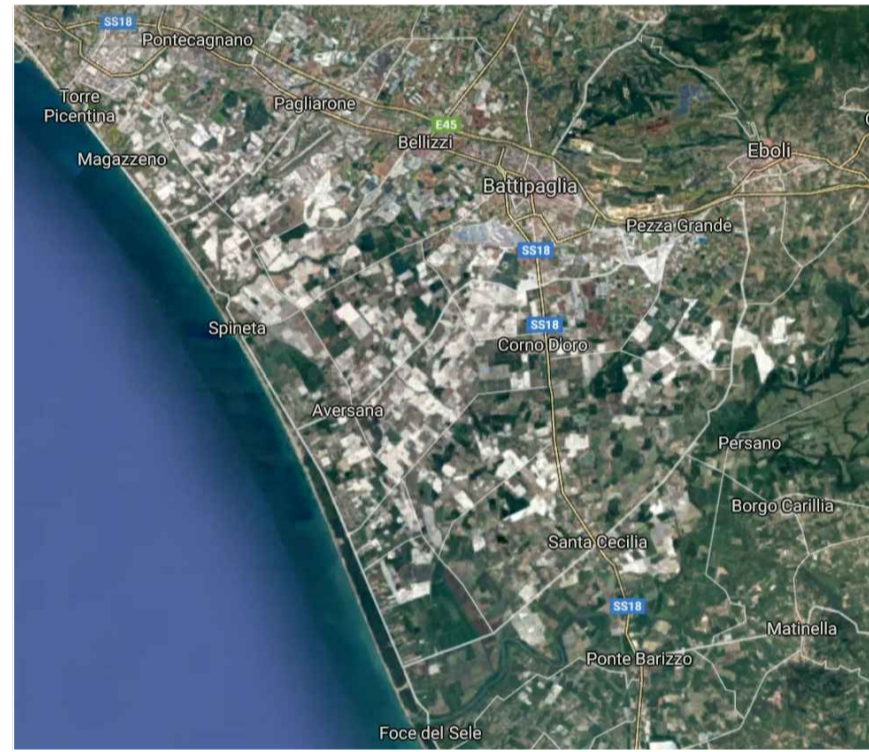
File origine:

File archivio:

Responsabile Servizio Progettazione
ing. Antonio Di Feo

Ufficio Progettazione
AREA n.1
ing. Paolo Cupo
ing. Marco Donnarumma
ing. Vincenzo Pacella
ing. Guglielmo Somma

Servizio Geologico
geol. Sergio Santoro
ing. Giuseppe Scalese



Data: Agosto 2019

Emissione

Oggetto

Revisione

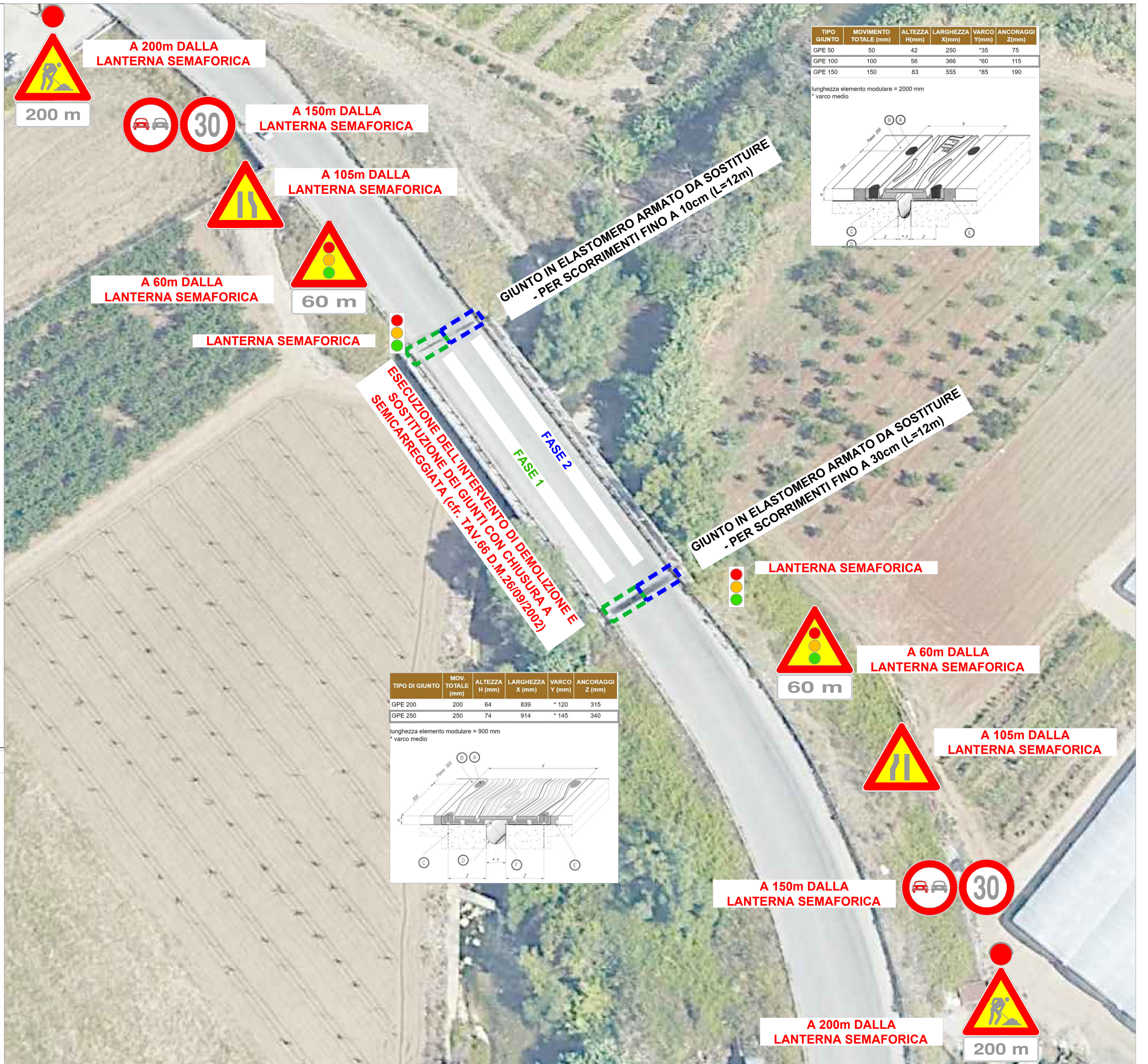
Il R.U.P.
Arch. Angelo Sica

Il Dirigente
Dott. Domenico Ranesi

Il presente elaborato è di proprietà esclusiva della Provincia di Salerno e la sua riproduzione è vietata senza il consenso dell'Ente

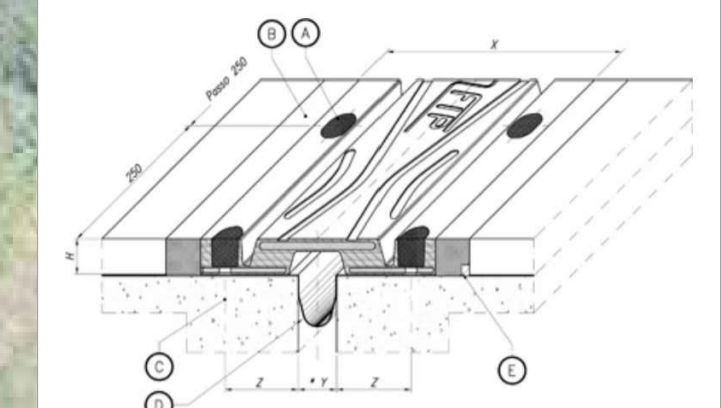
FASIZZAZIONE DELL'INTERVENTO DI SOSTITUZIONE DEI GIUNTI

- smontaggio e rimozione del giunto esistente;
- demolizione dei massetti di raccordo fra gli elementi di giunto e la pavimentazione stradale;
- riparazione eventuale delle zone terminali della soletta;
- rifacimento dello strato bituminoso, previa predisposizione di un supporto provvisorio in corrispondenza dell'apertura strutturale;
- taglio dello strato bituminoso, dopo un periodo di assestamento;
- posizionamento della dima per il centraggio degli ancoraggi;
- foratura per posa degli ancoraggi;
- pulizia mediante aria compressa e lavaggio delle testate della soletta;
- posizionamento dei profili di drenaggio delle acque di sottopavimentazione;
- posizionamento ed inghisaggio delle barre di ancoraggio;
- posizionamento della scossalina di raccolta e convogliamento delle eventuali acque di infiltrazione;
- posizionamento del cassero in polistirolo;
- stesura di uno strato di primer su tutte le superfici del getto;
- getto in quota con malta di resina;
- rimozione del cassero in polistirolo e pulizia mediante aria compressa;
- stesura di uno strato di stucco in corrispondenza delle aree di appoggio del giunto;
- posa della lamiera di scorrimento;
- posizionamento dei moduli che compongono il giunto;
- serraggio dei dadi degli ancoraggi;
- sigillatura della sede dei bulloni di ancoraggio;
- ripristino dei massetti di raccordo fra gli elementi di giunto e la pavimentazione stradale.



TIPO GIUNTO	MOVIMENTO TOTALE (mm)	ALTEZZA H (mm)	LARGHEZZA X (mm)	VARCO Y (mm)	ANCORAGGI Z (mm)
GPE 50	50	42	250	*35	75
GPE 100	100	56	366	*60	115
GPE 150	150	83	555	*85	190

lunghezza elemento modulare = 2000 mm
* varco medio



TIPO DI GIUNTO	MOV. TOTALE (mm)	ALTEZZA H (mm)	LARGHEZZA X (mm)	VARCO Y (mm)	ANCORAGGI Z (mm)
GPE 200	200	64	839	*120	315
GPE 250	250	74	914	*145	340

lunghezza elemento modulare = 900 mm
* varco medio

