



Decreto M.I.U.R. 8 agosto 2017
(Gazzetta Ufficiale n° 295 del 13 novembre 2017)

LAVORI DI ADEGUAMENTO ALLA NORMATIVA SISMICA
DELL'EDIFICIO SCOLASTICO SEDE DELL'I.T. "A. PACINOTTI"
SITO IN SCAFATI (SA) ALLA VIA DON ANGELO PAGANO

PROGETTO ESECUTIVO

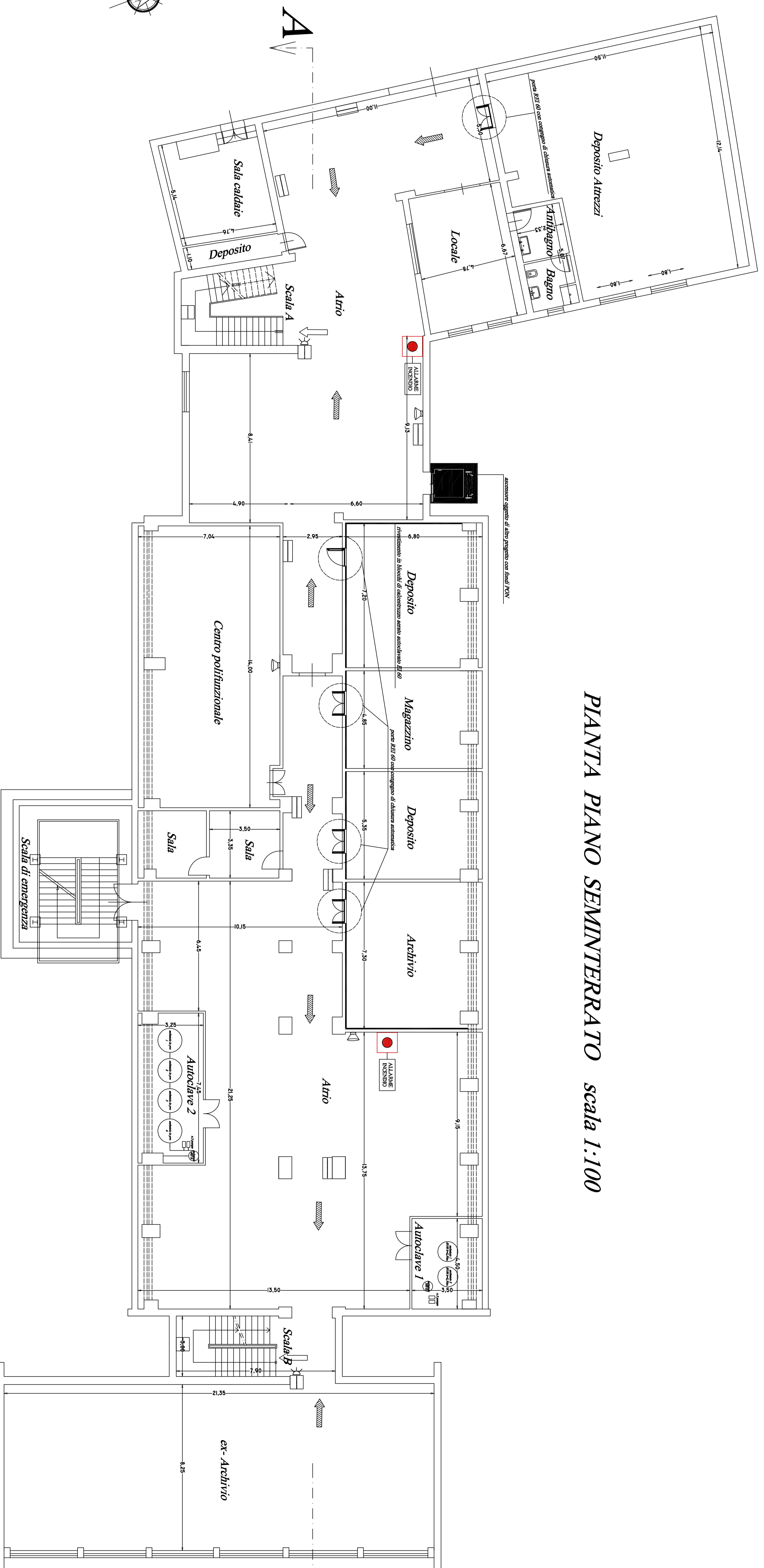
Esibizione n° _____ Titolo: ELABORAZIONE ESECUTIVA
Copia n° 1 Edificio principale - piano piano sementerrato - stato di progetto Scala 1:100

Il PROGETTISTA:
Ing. Leonardo Aloia

Il R.U.P. P:
Ing. Angelo Michele Liso

PROVINCIA DI SALERNO

PIANTA PIANO SEMINTERRATO scala 1:100



LEGENDA	
	Uscita verso il basso
	Uscita orizzontale
	Uscita verso l'alto
	Porto REI
	Impianto allarme
	Pannello ottico acustico
	Altoparlanti
SIGNALIZICA DI SICUREZZA	
	Uscita di emergenza
	Percorso di esodo verso destra
	Percorso di esodo verso sinistra
	Percorso di esodo diritto e avanti
	Scala
	Scala
	Punto di raccolta N°4
	Pittogramma con lampada
	Pittogramma con lampada
	Pittogramma con lampada
	Pittogramma con lampada
	Pittogramma con lampada

L'illuminazione di sicurezza è riportata nel corrispondente schema topografico degli impianti elettrici