



Decreto MILLER 5 agosto 2017
(Gazzetta Ufficiale n° 265 del 13 novembre 2017)

LAVORI DI ADEGUAMENTO ALLA NORMATIVA SISMICA
DELL'EDIFICIO SCOLASTICO SEDE DELL'I.T.I. "A. PACINOTTI"
SITO IN SCAFATI (SA) ALLA VIA DON ANGELO PAGANO

PROGETTO ESECUTIVO

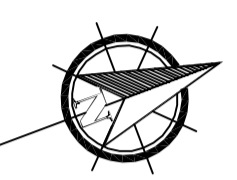
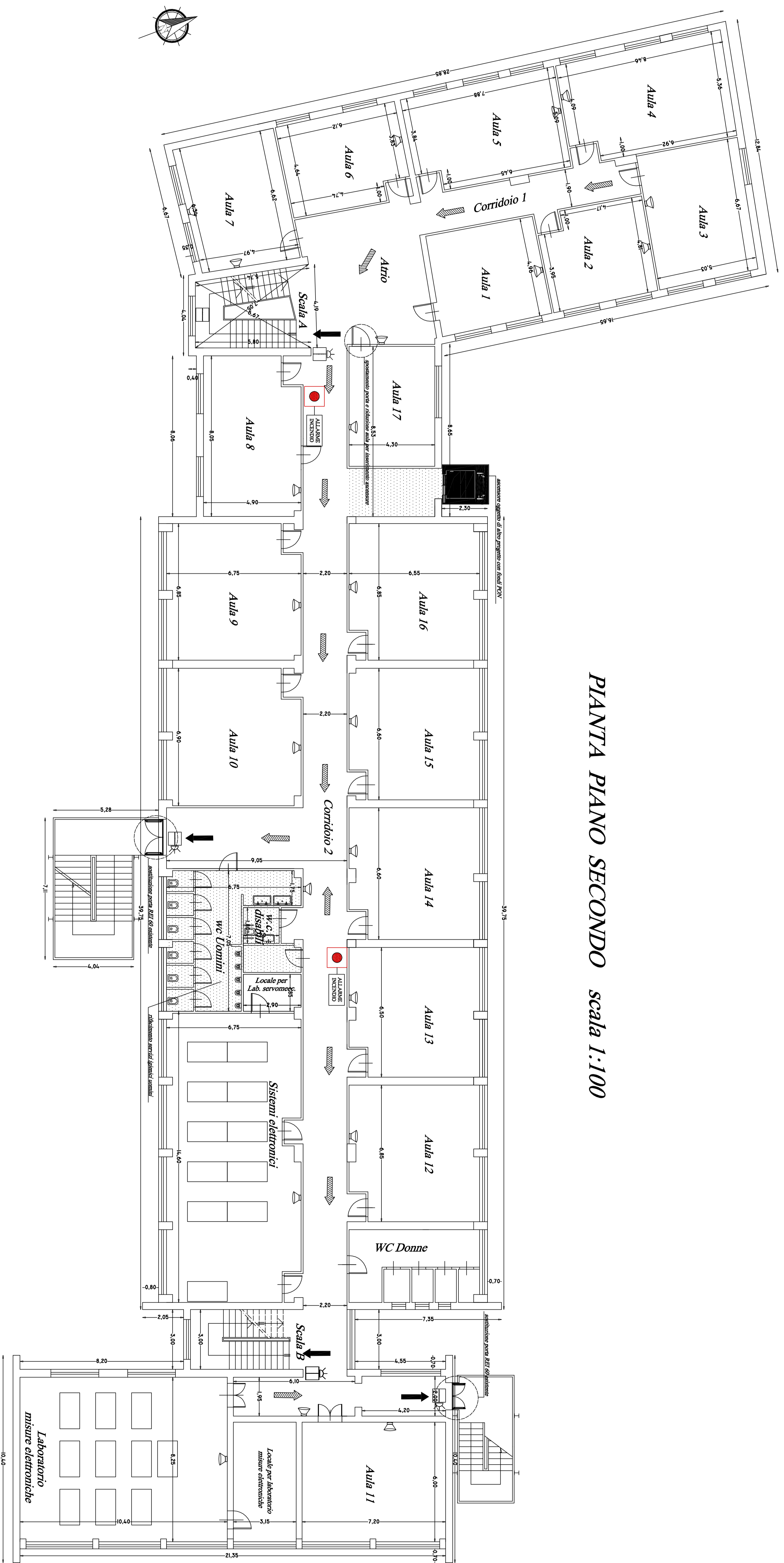
Biblioteca: 88 Titolo: Ed. ABPR ATTORALE/ETI
Codice: 174-4 Edificio principale - piano piano secondo -
Sala: 1100 Stato di progetto

Il PROGETTISTA:
Ing. Leonardo Aloia

Il R.U.P.:
Ing. Angelo Michele Lallo

PROVINCIA DI SALERNO

PIANTA PIANO SECONDO scala 1:100



LEGENDA	
	Uscita verso il basso
	Uscita orizzontale
	Uscita verso l'alto
	Porta REI
	Impianto allarme
	Pannello ottico acustico
	Attoparlanti
	SEGNALERICA DI SICUREZZA
	Uscita di emergenza
	Percorso di esodo verso destra
	Percorso di esodo verso sinistra
	Percorso di esodo diritto e avanti
	Scala
	Scala
	Punto di raccolta N°4
	Pittogramma con lampada
	Pittogramma con lampada
	Pittogramma con lampada
	Pittogramma con lampada
	Pittogramma con lampada

L'illuminazione di sicurezza è riportata nel corrispondente schema topografico degli impianti elettrici