



# PROVINCIA DI SALERNO

Decreto MIUR, 8 agosto 2017  
(Gazzetta Ufficiale n° 265 del 13 novembre 2017)

LAVORI DI ADEGUAMENTO ALLA NORMATIVA SISMICA  
DELL'EDIFICIO SCOLASTICO SEDE DELL'I.T.I. "A. PACINOTTI"  
SITO IN SCARATI (SA) ALLA VIA DON ANGELO PAGANO

## PROGETTO ESECUTIVO

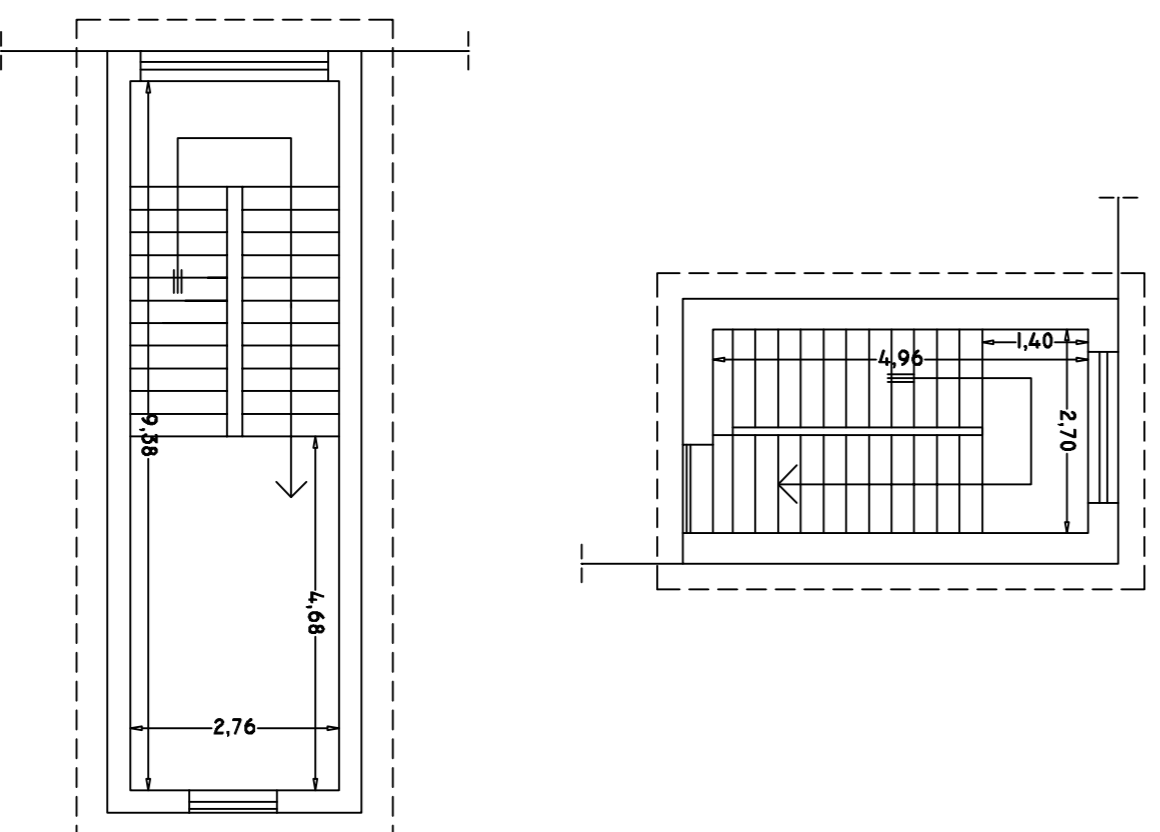
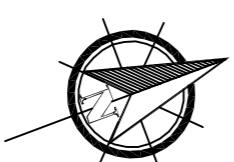
(D.M. 30/03/2002 art. 30)

Elaborazione: 45	Titolo: ELABORAZIONI GRAFICHE	Scale: 1:100
Codice: TPn 11	Palaglione: pianta piano terra e primo -	
	stato di progetto	

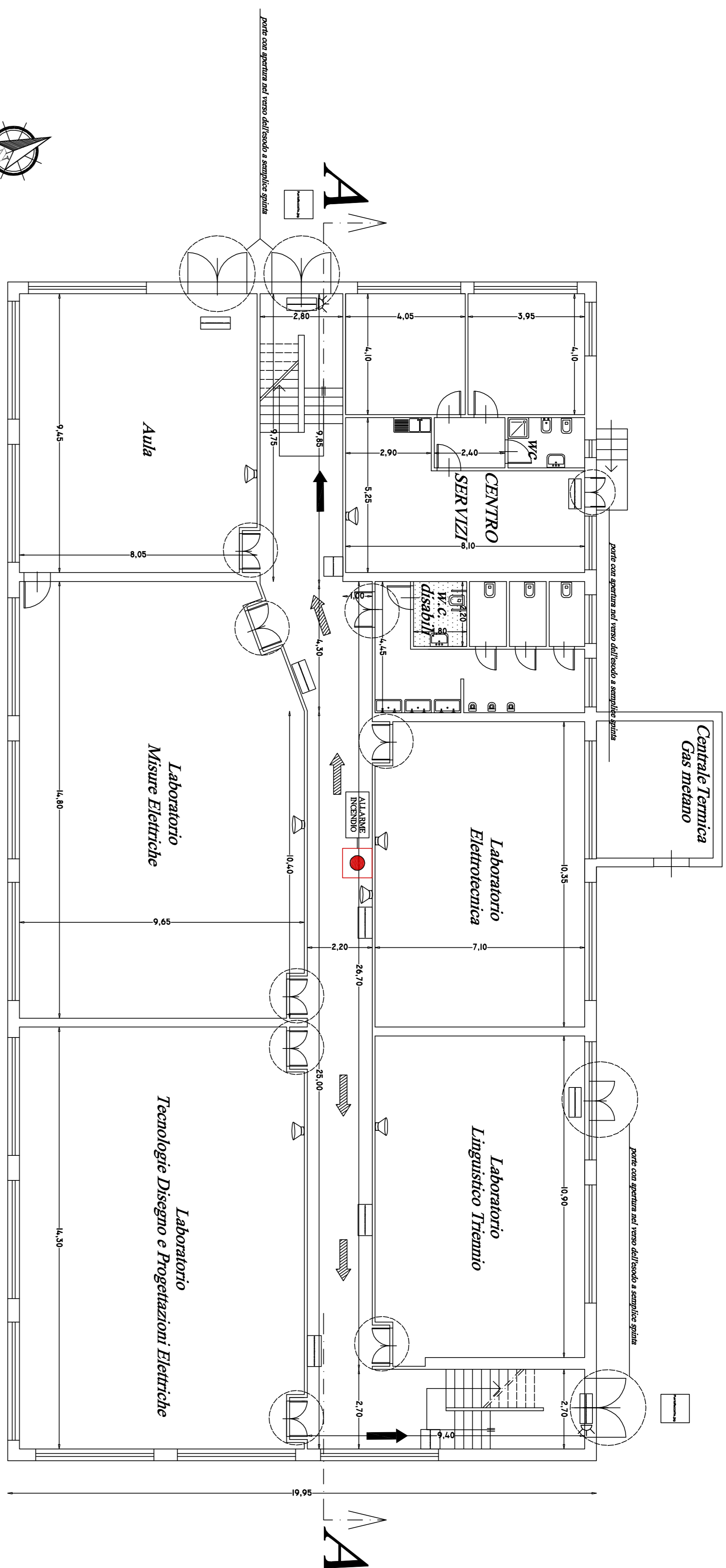
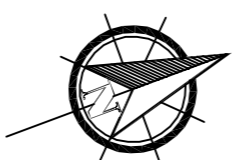
IL PROGETTISTA:  
Ing. Leonardo Aloia

IL R.U.P.:  
Ing. Angelo Michele Izzo

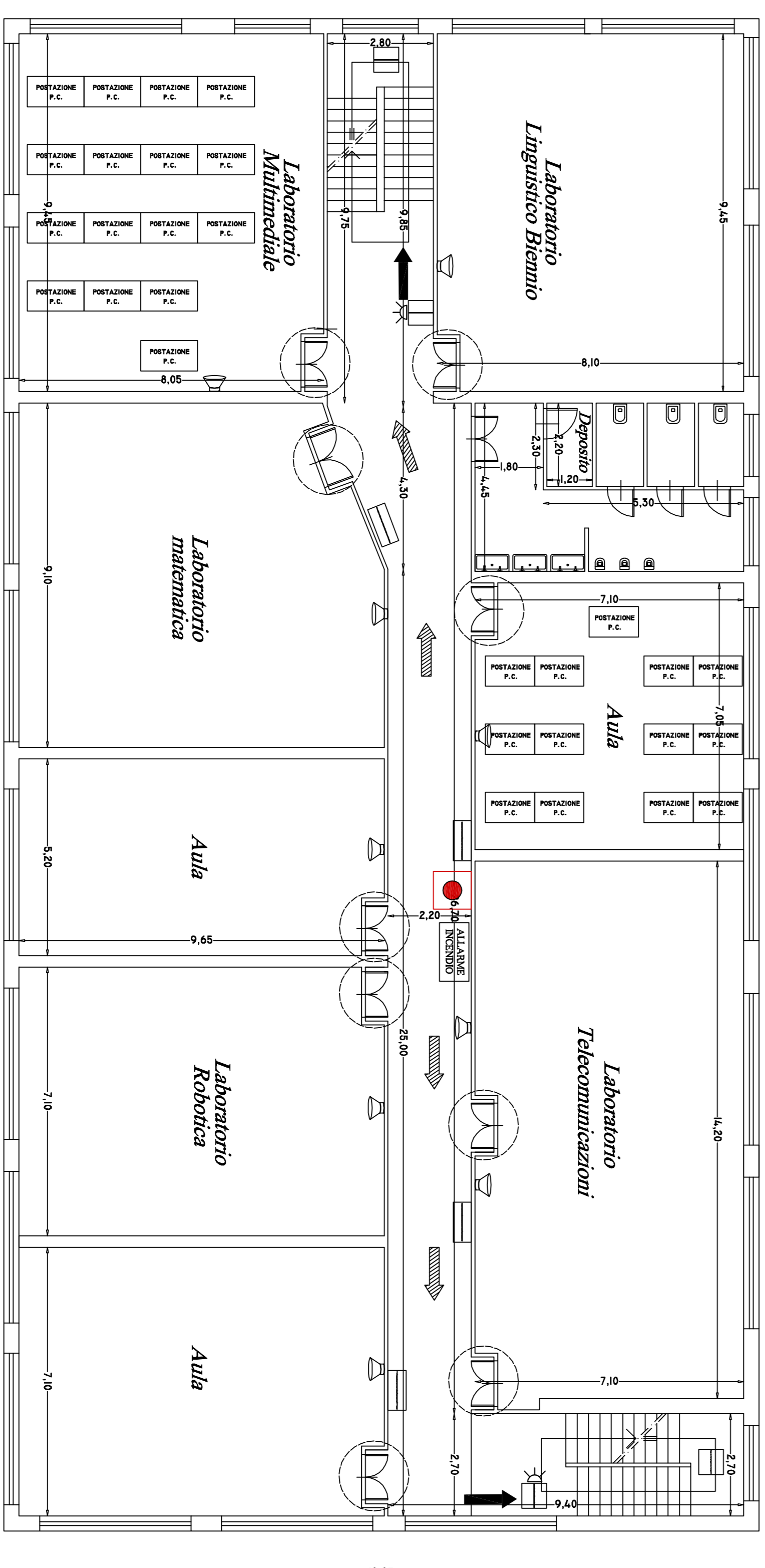
LEGENDA	
	Uscita verso il basso
	Uscita orizzontale
	Uscita verso l'alto
	Porta REI
	Impianto allarme
	Pannello ottico acustico
	Altoparlanti
SEGNALITICA DI SICUREZZA	
	Uscita di emergenza
	Percorso di esodo verso destra
	Percorso di esodo verso sinistra
	Percorso di esodo diritto e avanti
	Scala
	Scala
	Punto di raccolta N°4
	Pittogramma con lampada
	Pittogramma con lampada
	Pittogramma con lampada
	Pittogramma con lampada
	Pittogramma con lampada



### STRALCIO VANO COPERTURA



### PIANTA PIANO TERRA



### PIANTA PIANO PRIMO

L'illuminazione di sicurezza è riportata nel corrispondente schema topografico degli impianti elettrici