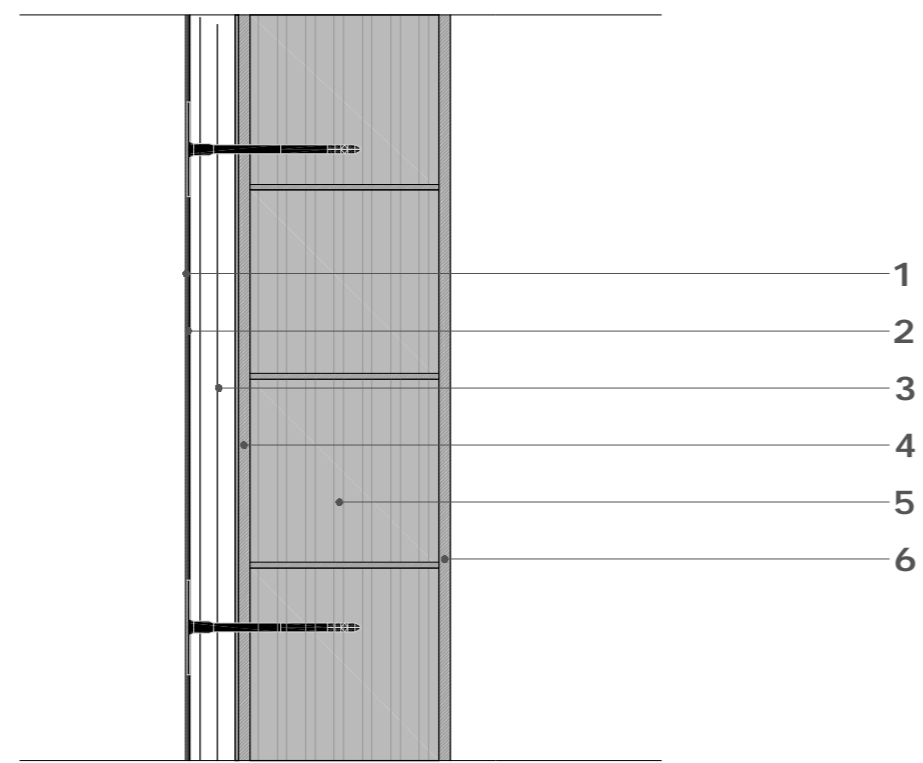


## CAPPOTTO SU LATERIZIO

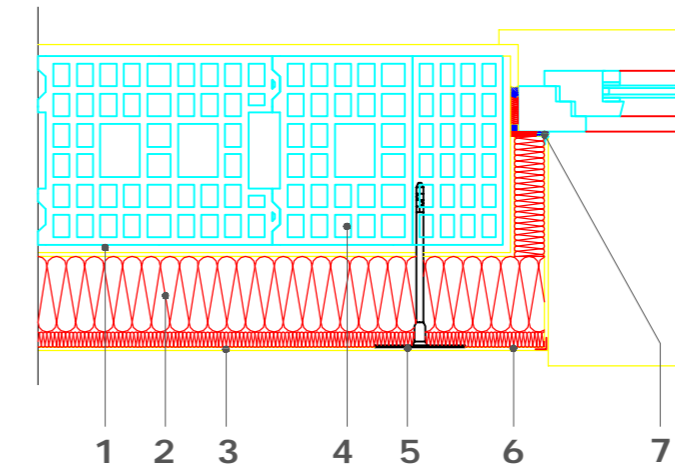
Esterno

Interno



1. Finitura per cappotto sp. 1,5 mm
2. Rasante con rete di armatura in fibra di vetro sp. 4,5 mm
3. Pannello in schiuma di polistirene incollato e tassellato sp 60 mm
4. Intonaco sp. 15 mm
5. Blocchi in laterizio
6. Intonaco sp. 15 mm

## NODO SERRAMENTO



1. Collante
2. Pannello in schiuma di polistirene incollato e tassellato sp 60 mm
3. Strati di rasatura (con armatura) e di rivestimento (con eventuale fissativo)
4. Muratura
5. Tassello del sistema
6. Profilo di rinforzo angolare con rete
7. Profilo di raccordo per porte e finestre

PROVINCIA DI SALERNO



Decreto M.I.U.R. 8 agosto 2017  
(Gazzetta Ufficiale n° 265 del 13 novembre 2017)

LAVORI DI ADEGUAMENTO ALLA NORMATIVA SISMICA  
DELL'EDIFICIO SCOLASTICO SEDE DELL'I.T.I. "A. PACINOTTI"  
SITO IN SCAFATI (SA) ALLA VIA DON ANGELO PAGANO

PROGETTO ESECUTIVO

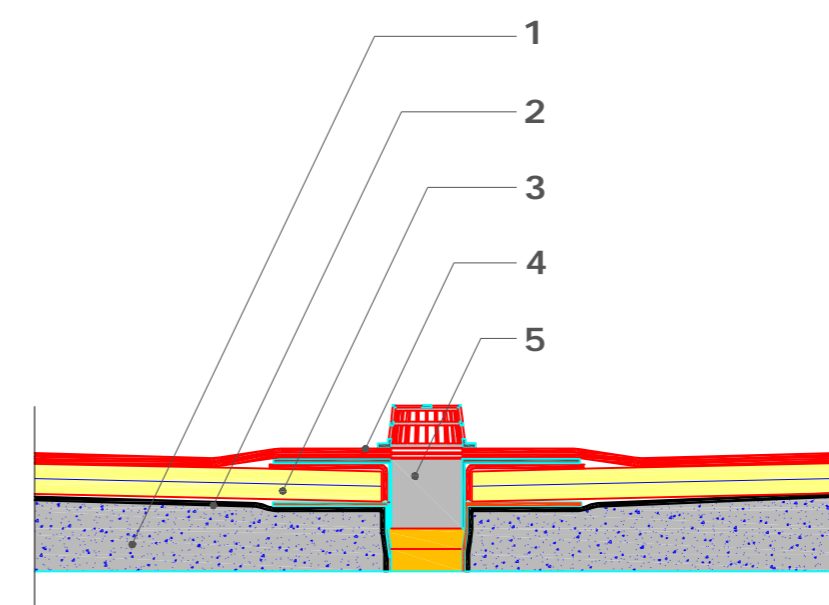
(D.P.R. 207/2010 art. 33)

Elaborato: 48	Titolo:	Scala: 1:10
Codice: TPe 14	ELABORATI GRAFICI particolari esecutivi	

IL PROGETTISTA:  
Ing. Leonardo Aloia

IL R.U.P.:  
Ing. Angelo Michele Lizio

## PARTICOLARE COPERTURA



1. Massetto delle pendenze
2. Guaina impermeabilizzante esistente
3. Pannelli isolanti di poliuretano espanso sp. 60 mm
4. Doppia guaina impermeabilizzante sp. 7 mm
5. Bocchettone con protezione