

ABACO

INDIVIDUAZIONE COLORI TUBAZIONI

nero	identificazione linee distribuzione e forza
verde	identificazione linee telefoniche
bianco	identificazione cavi coassiali per comp.
azzurro	identificazione linee citofonia e videocit.
blu	identificazione linee distribuzione luce
giallo	identificazione linee emergenza e allarme
rosa	identificazione linee flodiffusione e Hi-Fi

N.B.
 - Per i circuiti in campo vedi schemi elettrici
 - Per le lampade di sicurezza "permanenti" (vie di esodo) vedi grafici antincendio

CAVI UTILIZZATI:

- Canalina metallica:
- Cavo gommato FG70R di tipo multipolare monofase o trifase
- Tubazione rigida Rk e flessibile FK:
- Cavo in PVC, NO7V-K di tipo unipolare

Nei dettagli, per quanto riguarda il numero delle linee, le relative lunghezze e le caratteristiche di ognuna di esse, si fa riferimento agli schemi unifilari dei quadri elettrici allegati.

PROVINCIA DI SALERNO



Decreto MIUR, 8 agosto 2017
 (Gazzetta Ufficiale n° 265 del 13 novembre 2017)

LAVORI DI ADEGUAMENTO ALLA NORMATIVA SISMICA
 DELL'EDIFICIO SCOLASTICO SEDE DELL'I.T. "PACINOTTI"
 SITO IN SCARATI (SA) ALLA VIA DON ANGELO PAGANO

PROGETTO ESECUTIVO

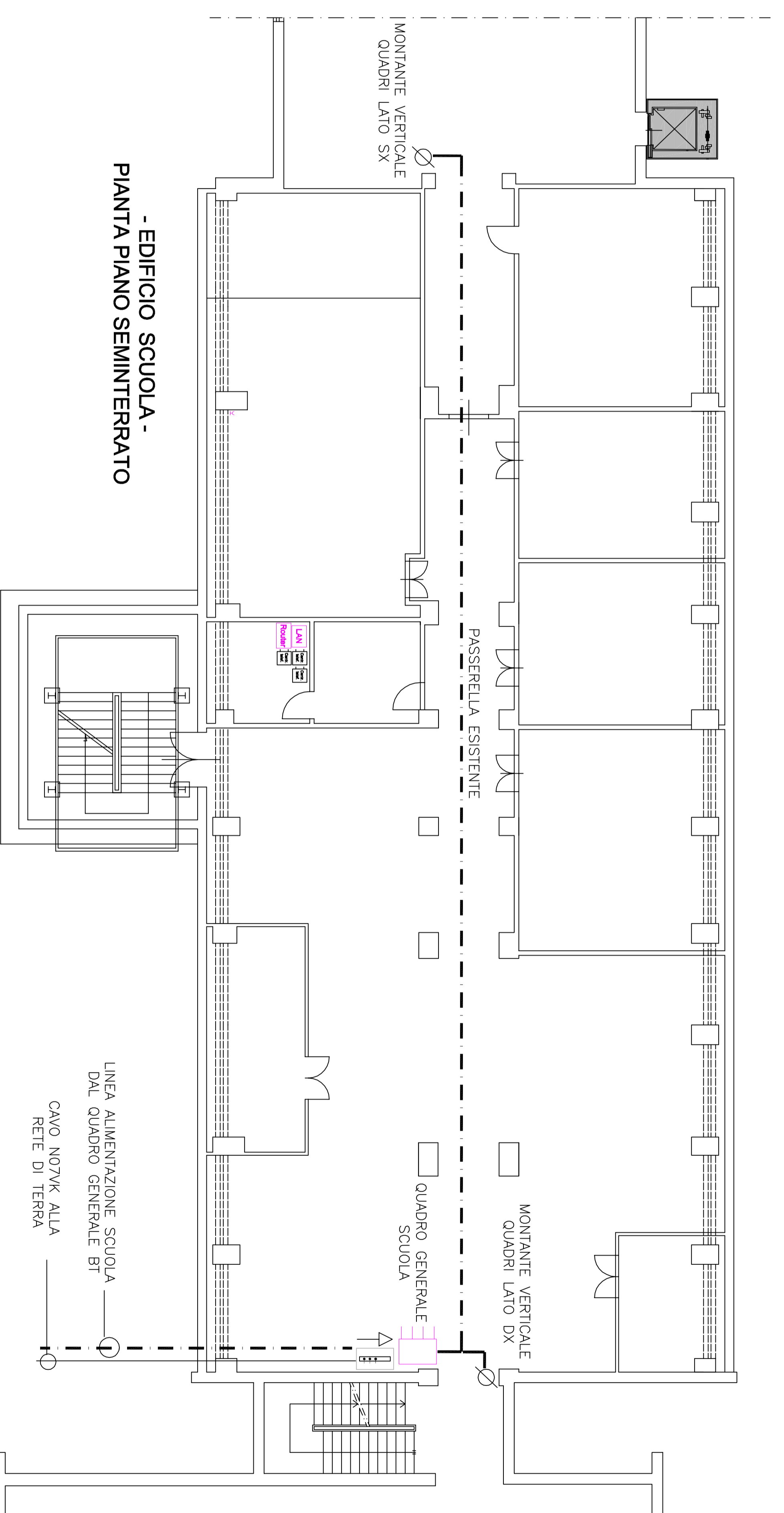
Bilancio 99 Titolo ELABORATI GRAFICI
 Edizione: 19/12/2018 Edificio progetto - schema esecutivo
 Codice: 19/12

IL PROGETTISTA:
 Ing. Leonardo Alota

IL R.U.P.:
 Ing. Angelo Michele Lupo

SCHEMA TOPOGRAFICO IMPIANTO

Impianto elettrico e aux



- EDIFICIO SCUOLA - PIANTA PIANO SEMINTERATO



- EDIFICIO SCUOLA - PIANTA PIANO RIALZATO

Legenda

PLAFONIERA 2x36W DIMMERABILE	QUADRO DI DISTRIBUZIONE
PLAFONIERA A TENUTA STAGNO IP65	CASSERTEA CON NODO EQUITRIBUZIONALE
PLAFONIERA 4x18W DIMMERABILE	INTERRUTTORE
LAMPADA CIRCOLARE 1x18 W - BAGNI	DEVIATORE
LAMPADA DI EMERGENZA 1x18W - 120°	INTERRUTTORE BIPOLARE
GRUPPO DI EMERGENZA A BORDO PLAFONIERA CHIAMATA A CARTELLINO	MAGNETOTERMICO
	INVERTITORE UNIPOLARE
	PULSANTE LUMINOSO UNIPOLARE
PULSANTE A TIRANTE	PRESA 10A+T 220V
CITOFONO/INTERRONO	PRESA 16A+T 220V
PULSANTE DI EMERGENZA	PRESA 10/16A+T 220V
PULSANTE SGANCIO RETE ELETTRICA	PRESA SCHUKO 220V
	PRESA TELEFONO
CANALIZZAZIONI PASSERELLA FILO TIPO CABLE	PRESA TV
COLLEGAMENTO CASSERTEA/QUADRI	PRESA LAN RJ45
ALIMENTAZIONE CAPPA 220/380V	PRESA CEE 220/380V
CASSERTEA A VISTA O INCASSATA	RAOK RETE LAN
ALIMENTAZIONE LAVAGNA INTERATTIVA	TORRETTA A PAVIMENTO
PULSANTE A RELE	SEGNALEZIONE ACUSTICO
REGOLATORE FLUSSO LUMINOSO	BAGNO HANDICAPATO
SENSORE DI MOVIMENTO	SEGNALEZIONE FINE ORA
ACCENSIONE LUCE	ASPIRATORE BAGNI

Particolare lab e dorsali corridoio

