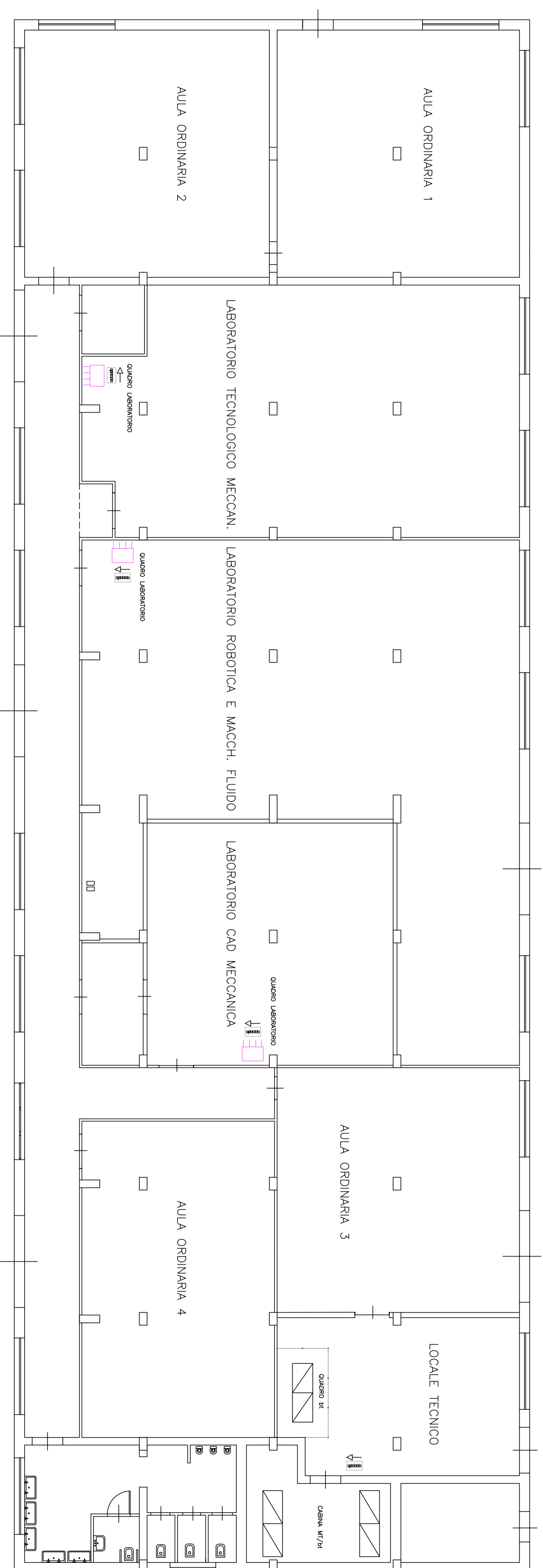


SCHEMA TOPOGRAFICO IMPIANTO

Impianto elettrico e aux



- EDIFICIO CAPANNONE -
PIANTA PIANO TERRA

PROVINCIA DI SALERNO



Decreto M.U.R. 8 agosto 2017
(Gazzetta Ufficiale n° 265 del 13 novembre 2017)

LAVORI DI ADEGUAMENTO ALLA NORMATIVA SISMICA
DELL'EDIFICIO SCOLASTICO SEDE DELL'I.T.I. "A. PANDOLFI"
SITO IN SCARATI (SA) ALIA VIA DON ANGELO PAGANO

PROGETTO ESECUTIVO

Titolo: ELABORATI GRAFICI
Capitolo: schema topografico impianti -
anno 2018

Il PROGETTISTA:
Ing. Leonardo Alia

Il D.U.P.:
Ing. Angelo Michele Lio

Legenda

	PLAFONIERA 2X36W DIMMERABILE		QUADRO DI DISTRIBUZIONE
	PLAFONIERA A TENUTA STAGNO IP65		CASSETTA CON NODO EQUIPOTENZIALE
	PLAFONIERA 4X18W DIMMERABILE		INTERRUTTORE
	LAMPADINE 4X18W A RISERVA		DEVIAITORE
	LAMPADINE 4X18W A RISERVA		INTERRUTTORE BIPOLARE
	GRUPPO DI EMERGENZA A BORDO PLAFONIERA		INTERRUTTORE BIPOLARE MAGNETOTERMICO
	CHIAMATA A CARTELLINO		INVERTITTORE UNIPOLARE
	PULSANTE A TIRANTE		PULSANTE LUMINOSO UNIPOLARE
	CITOFONO/INTERFONO		PRESA 10A+T 220V
	PULSANTE DI EMERGENZA RETE ELETTRICA		PRESA 16A+T 220V
	PULSANTE SGANCIO		PRESA 10/16A+T 220V
	CANALIZZAZIONI		PRESA TELEFONO
	PASSERELLA A FILO TIPO CARLOTTI		PRESA TV
	COLLEGAMENTO CASSETTE/FACSIMILE		PRESA LAN RJ45
	CANALINA IN PVC A SPINTE O PAVINI		PRESA CEE 220/380V
	ALIMENTAZIONE CASSETTE O PAVINI		RACK RETE LAN
	CASSETTA A VISTA O INCASSATA		TORRETTA A PAVIMENTO
	ALIMENTAZIONE LAVAGNA INTERATTIVA		SEGNALAZIONE ACRI SU LIM
	PULSANTE A RELE		SEGNALAZIONE CAPITO BORGHI E BARELLA
	REGOLATORE FLUSSO LUMINOSO		SEGNALAZIONE FINE ORA
	SENSORI DI MOVIMENTO ACCENSIONE LUCE		ASPIRATORE BAGNI