

# PROVINCIA DI SALERNO



Decreto MIUR, 8 agosto 2017  
(Gazzetta Ufficiale n° 265 del 13 novembre 2017)

LAVORI DI ADEGUAMENTO ALLA NORMATIVA SISMICA  
DELL'EDIFICIO SCOLASTICO SEDE DELL'I.T.I. "A. PACINOTTI"  
SITO IN SCAFATI (SA) ALLA VIA DON ANGELO PAGANO

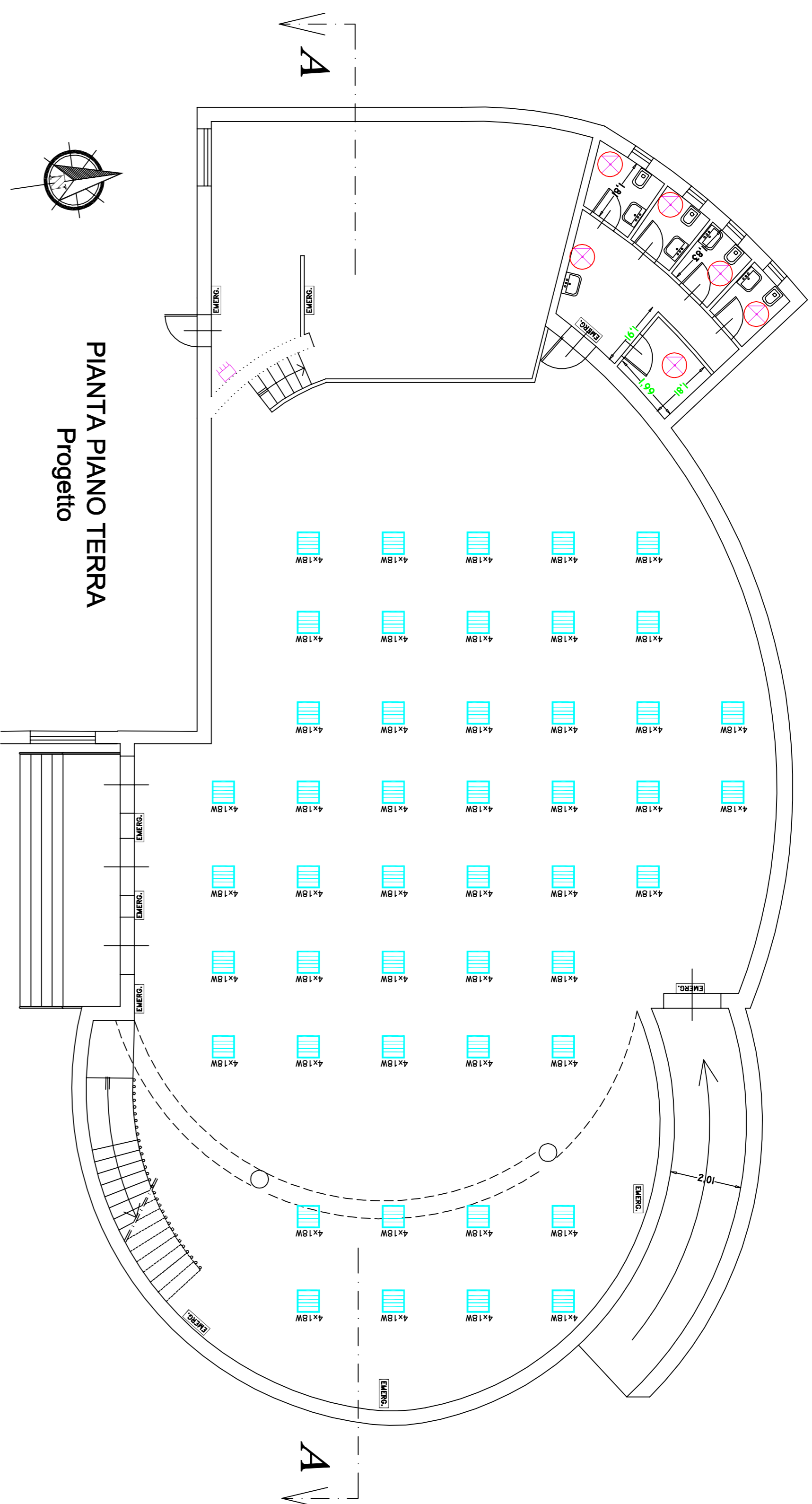
PROGETTO ESECUTIVO

DATA APPROVAZIONE

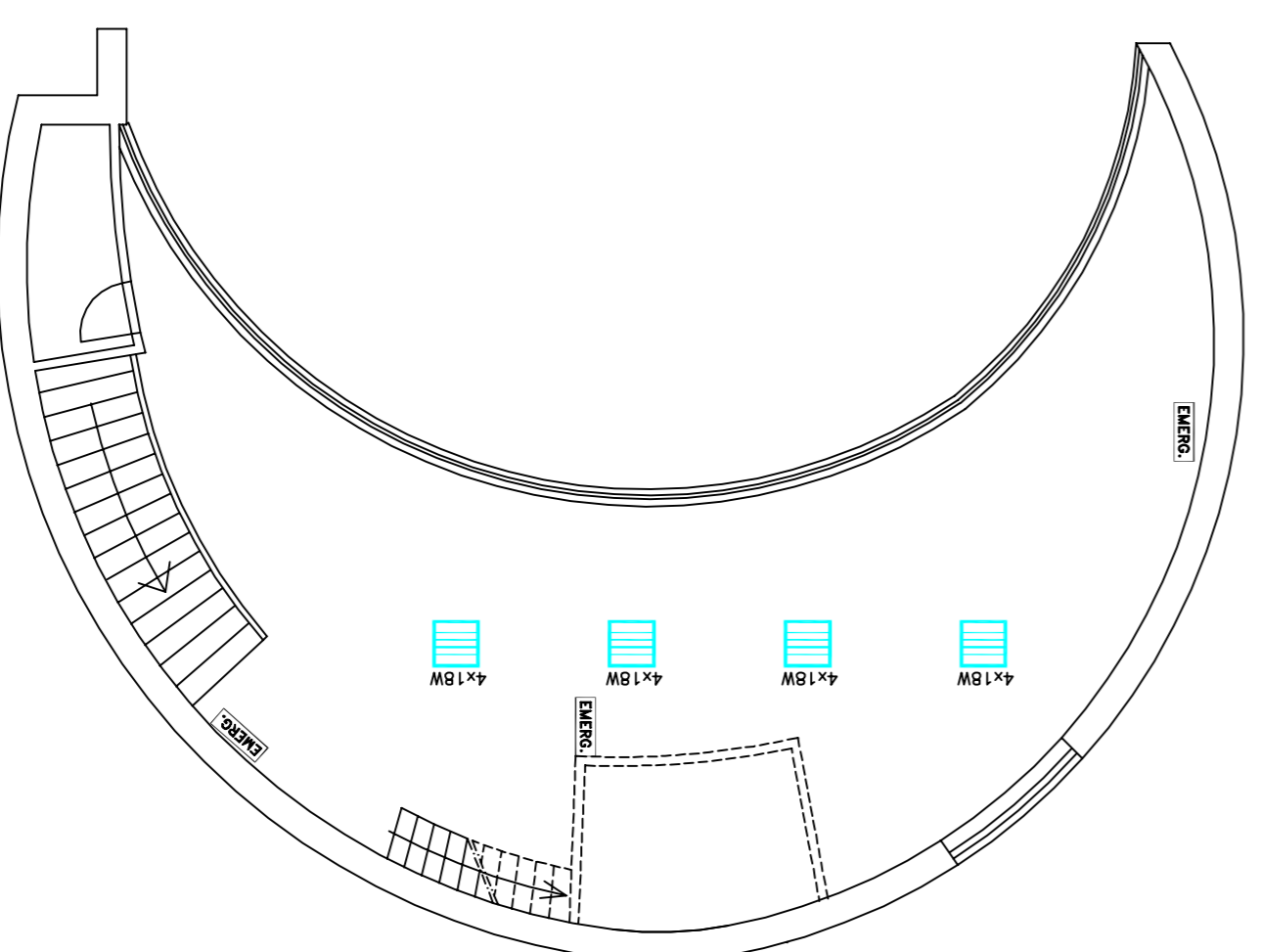
Elaborato 67  
Codice Trp 10  
Tracce  
ELABORATI GRAFICI  
Auditorium - schema topografico impianti

IL PROGETTISTA:  
Ing. Leonardo Aloia

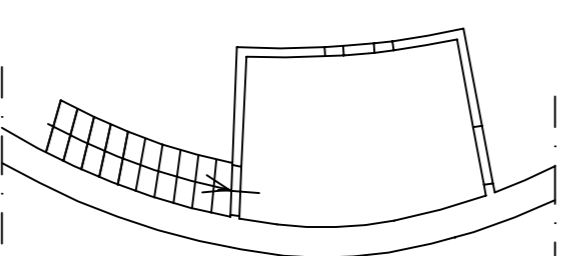
IL R.U.P.:  
Ing. Angelo Michele Lirio



PIANTA PIANO TERRA  
Progetto



PIANTA PIANO PRIMO (scoppaio)  
Stato di fatto



## Legenda

	PLAFONIERA 2X36W DIMMERABILE		QUADRO DI DISTRIBUZIONE
	PLAFONIERA A TENUTA STAGNO IP65		CASSETTA CON NODO EQUIPOTENZIALE
	PLAFONIERA 4X18W DIMMERABILE		INTERRUTTORE
	LAMPADA CIRCOLARE 1X18 W - BAGNI		DEVITATORE
	LAMPADA DI EMERGENZA 1X18W - 120°		INTERRUTTORE BIPOLARE
	GRUPPO DI EMERGENZA A BORDO PLAFONIERA		INTERRUTTORE BIPOLARE MAGNETOTERMICO
	CHIAMATA A CARTELLINO		INVERTITORE UNIPOLARE
			PULSANTE LUMINOSO UNIPOLARE
			PRESA 10A+T 220V
	PULSANTE A TIRANTE		PRESA 16A+T 220V
	CITOFONO/INTERFONO		PRESA 10/16A+T 220V
	PULSANTE DI EMERGENZA		PRESA SCHUKO 220V
	PULSANTE SGANCIO RETE ELETTRICA		PRESA TELEFONO
			PRESA TV
	CANALIZZAZIONI		PRESA LAN RJ45
	PASSERELLA A FILO TIPO CABLOFIL COLLEGAMENTO CASSETTA/CANALE CANALINA IN PVC A PARETE O PAVIM.		PRESA CEE 220/380V
	ALIMENTAZIONE CAPPA 220/380V		RACK RETE LAN
	CASSETTA A VISTA O INCASSATA		TORRETTA A PAVIMENTO
	ALIMENTAZIONE LAVAGNA INTERATTIVA		SEGNALAZIONE ACQUA/LUM
	PULSANTE A RELE'		BAGNO HANDICAPPATO
	REGOLATORE FLUSSO LUMINOSO		SEGNALAZIONE FINE ORA
	SENSORE DI MOVIMENTO ACCENSIONE LUCE		ASPIRATORE BAGNI