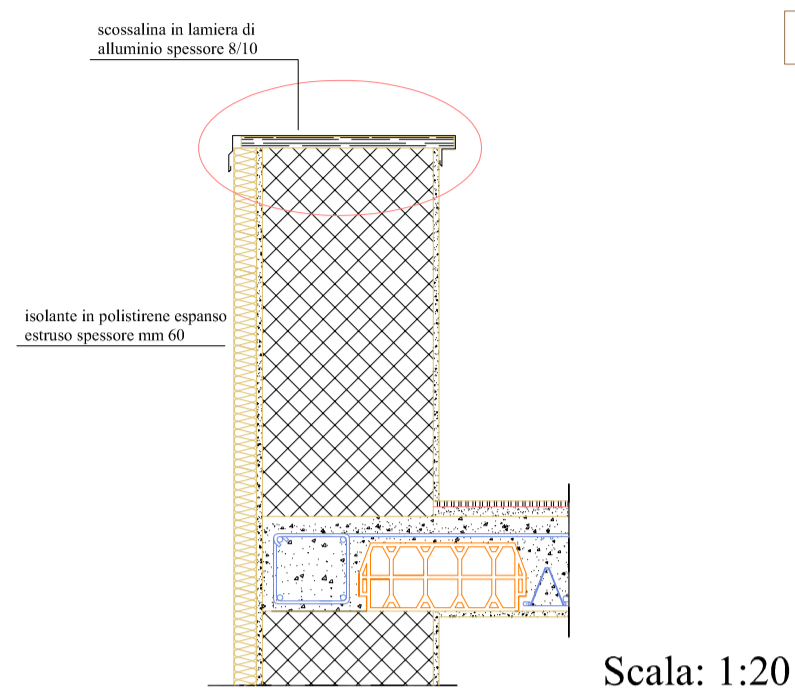


**Particolare copertina sui parapetti**

Descrizione intervento	Posa in opera di copertina a sovrapposizione del marmo esistente
Materiale	Lamiera di alluminio da 8/10
Ubicazione	Su tutti i parapetti di copertura
Quantità	Metri 278,15
Scala	1:20 - 1:5

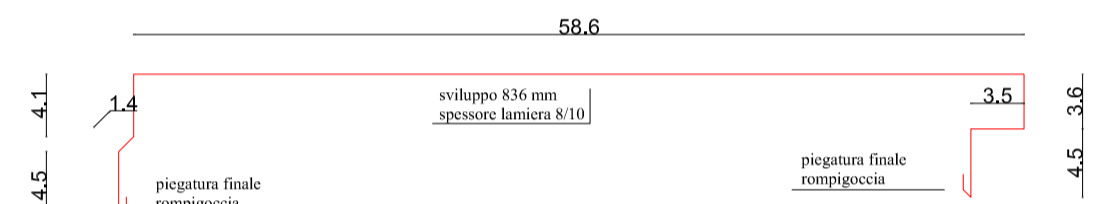


Scala: 1:20

**Lattoneria**

Copertina sui parapetti di copertura

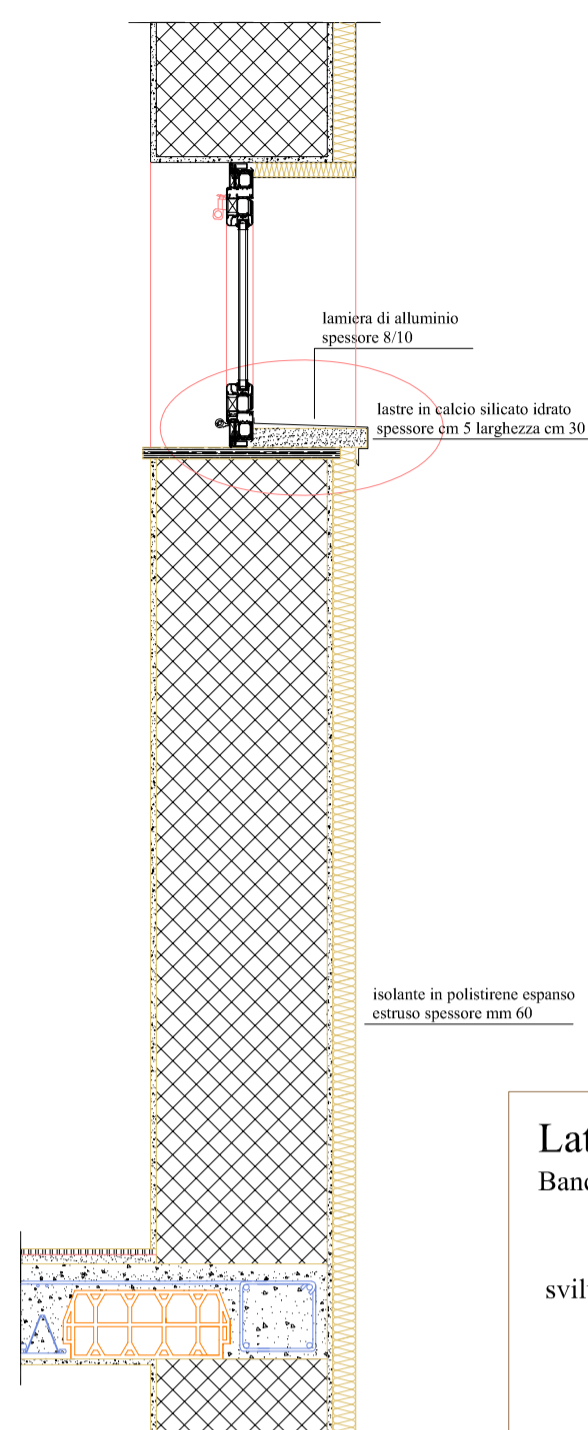
sviluppo lamiera 836 mm



Scala: 1:5

**Particolare bancale in lamiera**

Descrizione intervento	Posa in opera di bancale a sovrapposizione del marmo esistente
Materiale	Lamiera di alluminio da 8/10 Lastre in calcio silicato idrato spessore cm 5 larghezza cm 30
Ubicazione	Su tutti gli infissi
Quantità	Metri 265,45
Scala	1:20 - 1:5

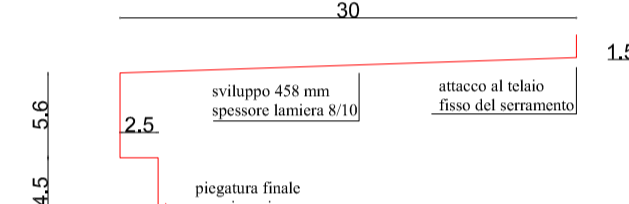


Scala: 1:20

**Lattoneria**

Bancale in lamiera

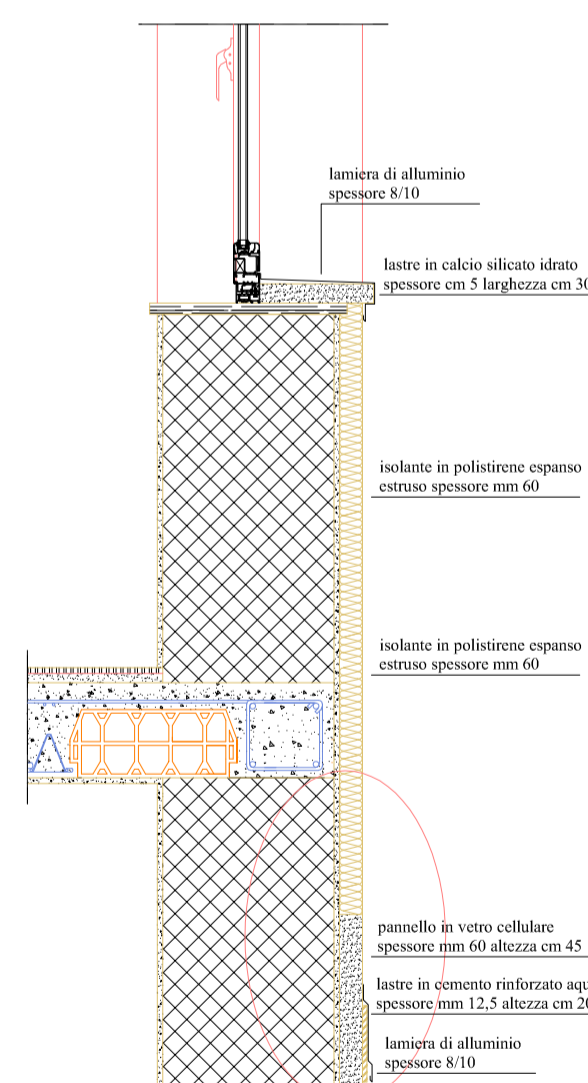
sviluppo lamiera 458 mm



Scala: 1:5

**Particolare zoccolatura**

Descrizione intervento	Posa in opera di zoccolatura di protezione
Materiale	Lamiera di alluminio da 8/10 Lastre in cemento rinforzato aguanpanel spessore mm 12,5 altezza cm 20 Pannello in vetro cellulare spessore mm 60 altezza cm 45
Ubicazione	Su tutti i prospetti
Quantità	AP. 06 mq 87,57 AP. 07 m 194,60
Scala	1:20 - 1:5

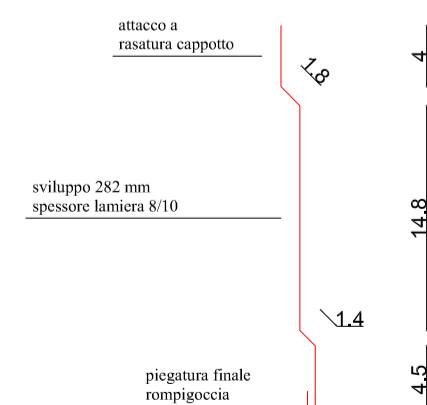


Scala: 1:20

**Lattoneria**

Zoccolatura

sviluppo lamiera 282 mm



Scala: 1:5

**PROVINCIA DI SALERNO**

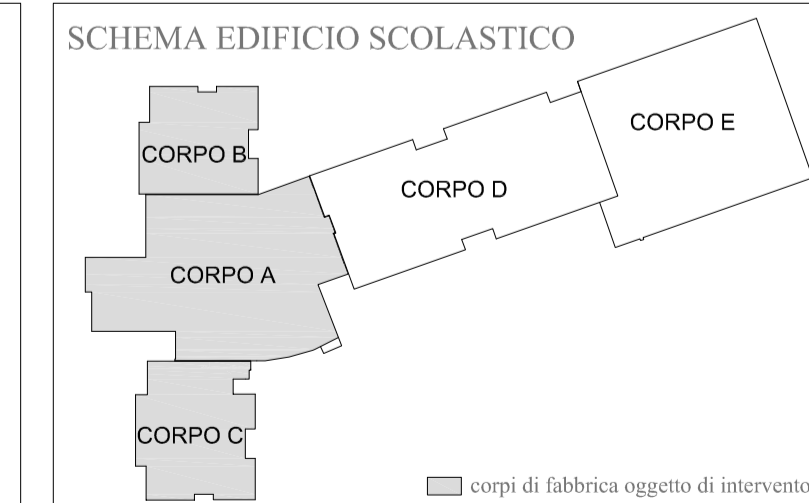


ADEGUAMENTO ALLA NORMATIVA SISMICA DELL'EDIFICIO SCOLASTICO SEDE DELL'I.S. "GALILEO GALILEI - DI PALO" EX "SANTA CATERINA DA SIENA" SITO IN SALERNO ALLA VIA FILIPPO SMALDONE

**Committente:**  
Provincia di Salerno

**Il Progettista incaricato:**  
ing. Ivana Marino, Ph.D.

**Gruppo di Lavoro:**  
ing. Ivana Marino, Ph.D.  
arch. Giuliana Bellino  
ing. Fabio Iannone, Ph.D.



Oggetto disegno:  
PARTICOLARI ESECUTIVI

Scala:  
VARIE

Codice elaborato:

**20**

aprile 2015