

PROVINCIA DI SALERNO



provinciadisalerno

ADEGUAMENTO ALLA NORMATIVA SISMICA DELL'EDIFICIO SCOLASTICO SEDE DELL'I.I.S. "GALILEO GALILEI - DI PALO" EX "SANTA CATERINA DA SIENA" SITO IN SALERNO ALLA VIA FILIPPO SMALDONE

Committente:

Provincia di Salerno

Il Progettista incaricato:

ing. Ivana Marino, Ph.D.

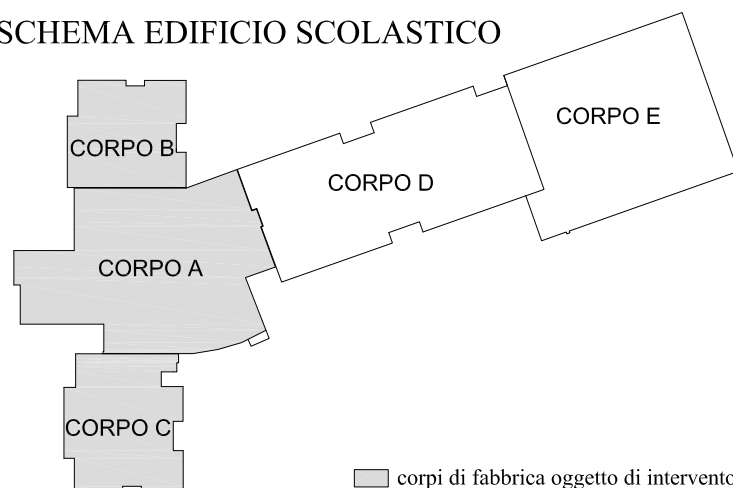
Gruppo di Lavoro:

ing. Ivana Marino, Ph.D.

arch. Giuliana Bellino

ing. Fabio Iannone, Ph.D.

SCHEMA EDIFICIO SCOLASTICO



Oggetto disegno:

LAYOUT DI CANTIERE

Scala:

Codice elaborato:

43

aprile 2015

ALLEGATO "D"

Comune di Salerno

Provincia di SA

PLANIMETRIA DI CANTIERE

tavole esecutive di progetto

OGGETTO: Lavori di Adeguamento alla normativa sismica dell'edificio scolastico sede dell'I.I.S. "Galileo Galilei - Di Palo" ex "Santa Caterina da Siena" sito in Salerno (SA) alla via Filippo Smaldone.

COMMITTENTE: Provincia di Salerno

CANTIERE: via Filippo Smaldone, Salerno (SA)

Salerno, 21/04/2015

per presa visione

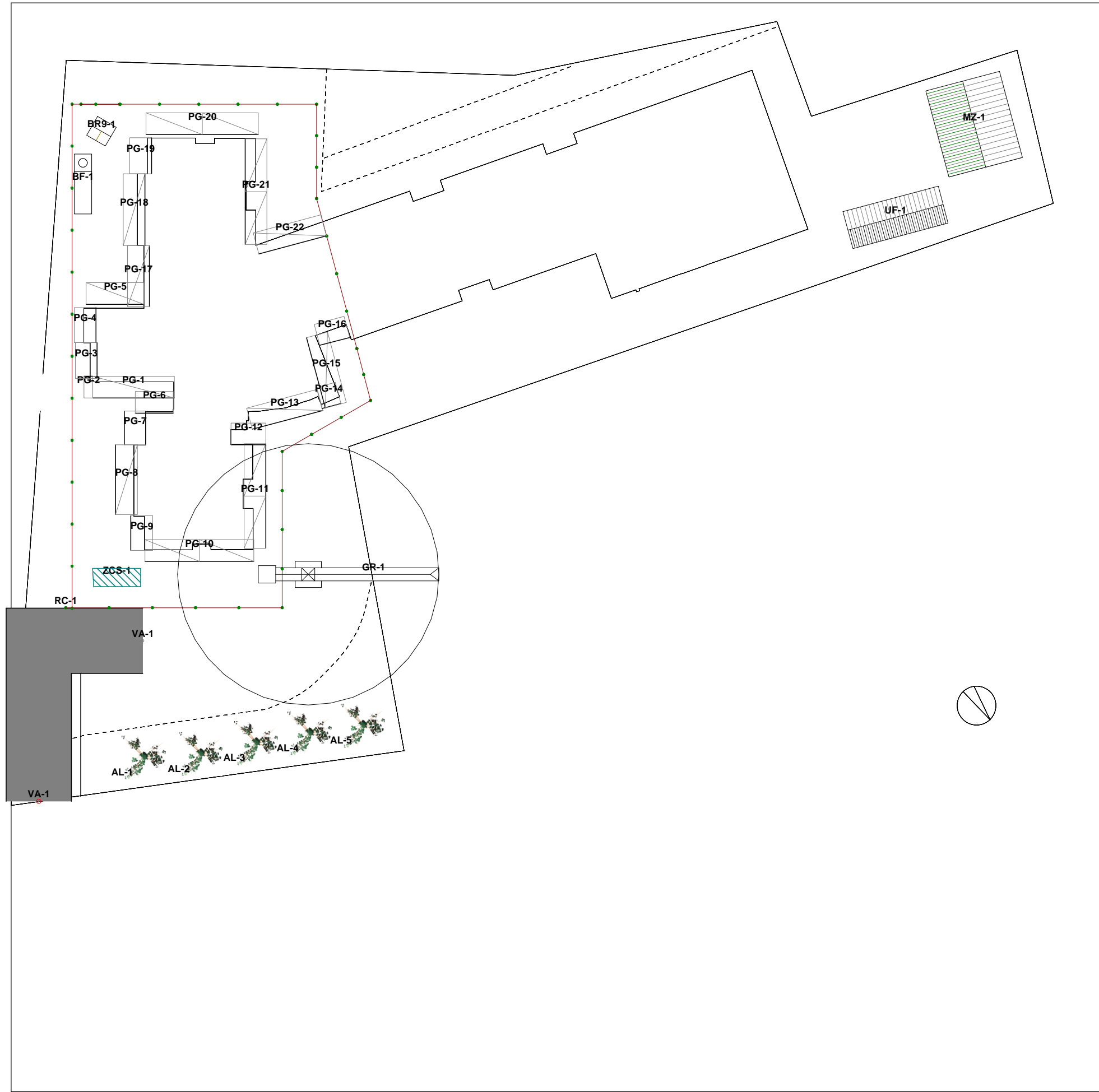
IL COORDINATORE DELLA SICUREZZA

IL COMMITTENTE

(Marino Ingegnere Ivana)

(Provincia di Salerno)

CerTus by Guido Cianciulli - Copyright ACCA software S.p.A.



Riferimento	DESCRIZIONE
AL-1	Albero Diametro = 2,00 m; Altezza = 4,00 m
AL-2	Albero Diametro = 2,00 m; Altezza = 4,00 m
AL-3	Albero Diametro = 2,00 m; Altezza = 4,00 m
AL-4	Albero Diametro = 2,00 m; Altezza = 4,00 m
AL-5	Albero Diametro = 2,00 m; Altezza = 4,00 m
BF-1	Banco Ferraioli Lunghezza = 2,75 m; Larghezza = 0,80 m; Altezza = 0,90 m
GR-1	Gru Braccio = 6,00 m; Altezza = 9,00 m
BR9-1	Guardiana Lunghezza = 1,00 m; Larghezza = 1,00 m; Altezza = 3,00 m
MZ-1	Magazzino Lunghezza = 4,09 m; Larghezza = 3,50 m; Altezza = 3,00 m
PG-1	Ponteggi Lunghezza = 3,75 m; Larghezza = 1,00 m; Altezza = 6,00 m
PG-2	Ponteggi Lunghezza = 0,40 m; Larghezza = 1,00 m; Altezza = 6,00 m
PG-3	Ponteggi Lunghezza = 1,65 m; Larghezza = 1,00 m; Altezza = 6,00 m
PG-4	Ponteggi Lunghezza = 1,60 m; Larghezza = 1,00 m; Altezza = 6,00 m
PG-5	Ponteggi Lunghezza = 2,65 m; Larghezza = 1,00 m; Altezza = 6,00 m
PG-6	Ponteggi Lunghezza = 1,75 m; Larghezza = 1,00 m; Altezza = 6,00 m
PG-7	Ponteggi Lunghezza = 1,55 m; Larghezza = 1,00 m; Altezza = 6,00 m
PG-8	Ponteggi Lunghezza = 3,20 m; Larghezza = 1,00 m; Altezza = 6,00 m
PG-9	Ponteggi Lunghezza = 1,60 m; Larghezza = 1,00 m; Altezza = 6,00 m
PG-10	Ponteggi Lunghezza = 5,00 m; Larghezza = 1,00 m; Altezza = 6,00 m
PG-11	Ponteggi Lunghezza = 4,80 m; Larghezza = 1,00 m; Altezza = 6,00 m

Riferimento	DESCRIZIONE
PG-12	Ponteggi Lunghezza = 1,60 m; Larghezza = 1,00 m; Altezza = 6,00 m
PG-13	Ponteggi Lunghezza = 3,35 m; Larghezza = 1,00 m; Altezza = 6,00 m
PG-14	Ponteggi Lunghezza = 0,90 m; Larghezza = 1,00 m; Altezza = 6,00 m
PG-15	Ponteggi Lunghezza = 3,34 m; Larghezza = 1,00 m; Altezza = 6,00 m
PG-16	Ponteggi Lunghezza = 1,42 m; Larghezza = 1,00 m; Altezza = 6,00 m
PG-17	Ponteggi Lunghezza = 2,80 m; Larghezza = 1,00 m; Altezza = 6,00 m
PG-18	Ponteggi Lunghezza = 3,30 m; Larghezza = 1,00 m; Altezza = 6,00 m
PG-19	Ponteggi Lunghezza = 1,65 m; Larghezza = 1,00 m; Altezza = 6,00 m
PG-20	Ponteggi Lunghezza = 5,15 m; Larghezza = 1,00 m; Altezza = 6,00 m
PG-21	Ponteggi Lunghezza = 4,85 m; Larghezza = 1,00 m; Altezza = 6,00 m
PG-22	Ponteggi Lunghezza = 3,21 m; Larghezza = 1,00 m; Altezza = 6,00 m
RC-1	Recinzione Perimetro = 73,65 m
UF-1	Uffici Lunghezza = 4,53 m; Larghezza = 1,76 m; Altezza = 3,00 m
VA-1	Viabilità Automezzi Lunghezza totale = 12,15 m
VAP-1	Viabilità Automezzi e pedonale Lunghezza totale = 7,70 m
ZCS-1	Zona di carico e scarico Perimetro = 6,06 m; Superficie = 1,84 m ² ; senza recinzione