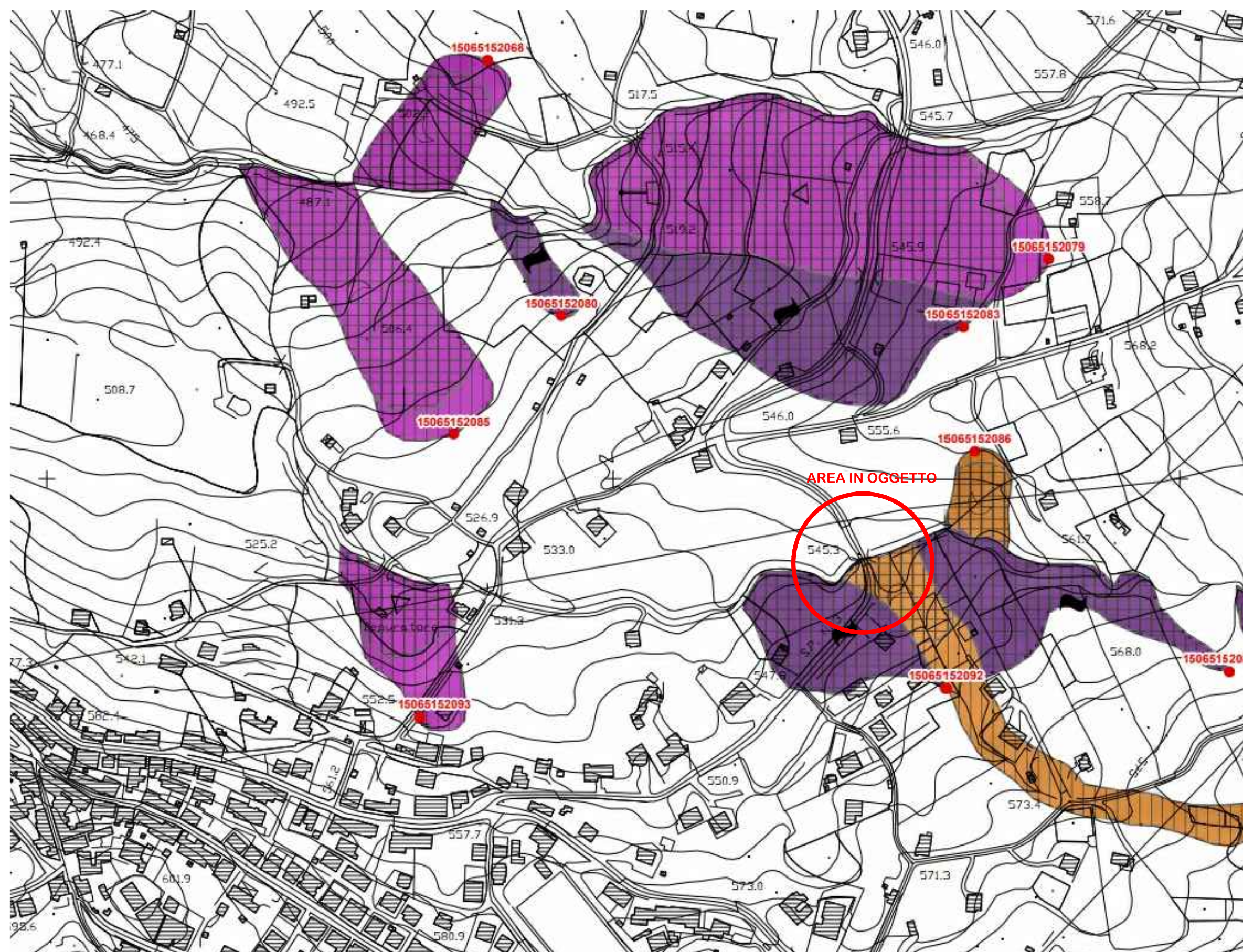
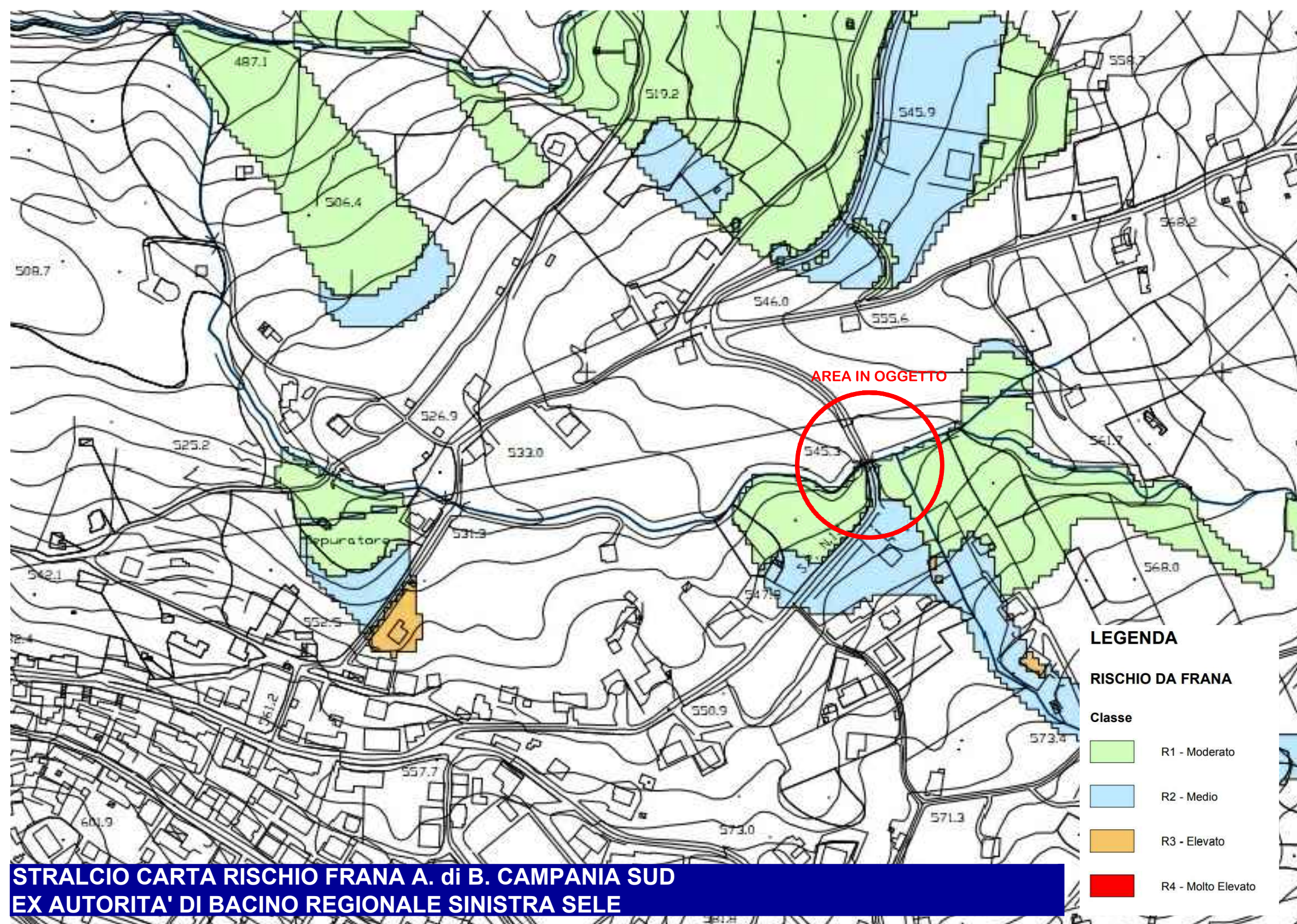


STRALCIO CARTA INVENTARIO DEI FENOMENI FRANOSI A. di B. CAMPANIA SUD - EX AUTORITA' DI BACINO REGIONALE SINISTRA SELE



LEGENDA

Tipo di Movimento	Applicabile ai poligoni Frano			Colore (AUSCAD (vedi color))		Applicabile ai centri di Frano	
	Retini	Zone	ZA	A	IN	A	IN
ACD Area soggetta a collasso/abbassamento di livello (non stabilizzata) (non drenata)							
AFO Area soggetta a frana di tipo collasso (abbassamento)							
CLD Cricca di detrito							
CLF Cricca di fango							
CLR Cricca mista di terra							
CLT Cricca terra							
CLT_CLD Cricca terra colata di detrito							
CLT_CLR Cricca terra colata ripida di terra							
CRL Cricca							
CRL_CLD Cricca colata di detrito							
CRL_CLF_CLD Cricca colata di fango colata di detrito							
CRL_SCR Cricca scivolamento rotazionale							
CRP Cricca							
DGP Deformazione gravitativa profonda di versante							
ESP Espansione							
SCR Scivolamento rotazionale							
SCR_CLD Scivolamento rotazionale, Cricca di detrito							
SCR_CLR Scivolamento rotazionale, Cricca ripida di terra							
SCR_CLT Scivolamento rotazionale, Cricca terra							
SCR_CRL Scivolamento rotazionale, Cricca							
SCT Scivolamento traslazionale							
SCT_CLT Scivolamento traslazionale, Cricca terra							



STRALCIO CARTA RISCHIO FRANA A. di B. CAMPANIA SUD EX AUTORITA' DI BACINO REGIONALE SINISTRA SELE



Settore Viabilità e Trasporti
Palazzo Sant'Agostino - Via Roma n. 104 - 84100 Salerno

Lavori di messa in sicurezza mediante ricostruzione delle opere di sostegno della sede stradale della SP 13 al Km 12+300 nel Comune di Trentinara in corrispondenza dell'attraversamento del Vallone "Corsole" a seguito del dissesto delle strutture in muratura

PROGETTO DEFINITIVO

Rif. U.P. :

Stralcio carta inventario dei fenomeni franosi
Stralcio carta rischio frana
Autorità di Bacino Campania Sud
Stralcio carta vincolo idrogeologico

G.2b

Scala:

File origine:

File archivio:



PROVINCIA DI SALERNO

Servizio Programmazione, Progettazione, Esecuzione e Direzione Lavori - Area n. 1
ing. Antonio Di Feo
ing. Paolo Cupo
ing. Marco Donnarumma
ing. Vincenzo Pacella
geom. Mario Aliberti

Servizio Operativo Manutenzione Area 1
arch. Angelo Sica
geom. Guglielmo Somma
geom. Clyde De Concilio

Uff. Supporto al R.U.P.
ing. Immacolata Tolone
arch. Consuelo De Pascale
geom. Domenico Montalbetti
geom. Sara Leoni

Data:
Febbraio 2018

Emissione
Oggetto
Revisione

R.U.P.
dott. Domenico Ranesi

