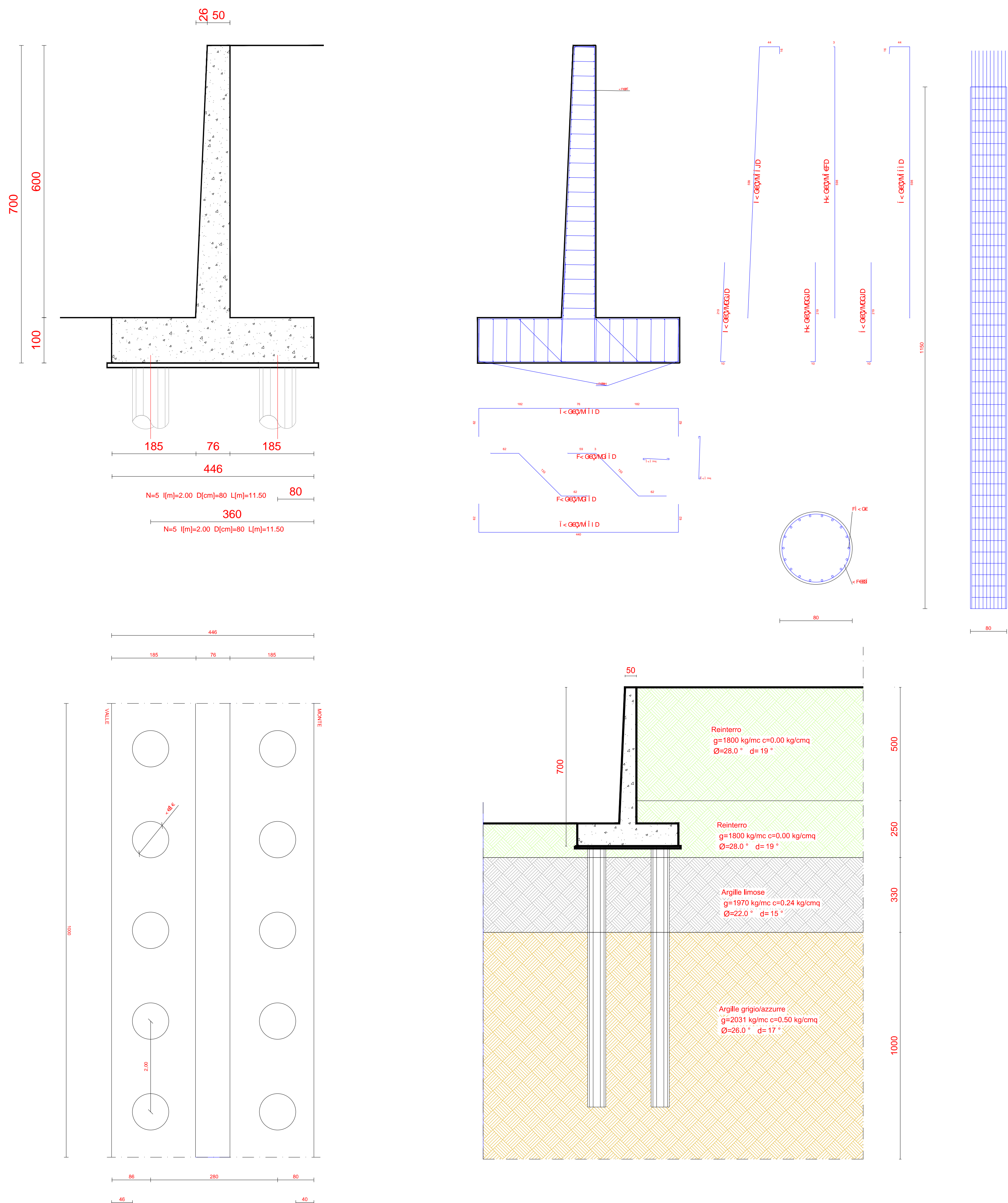


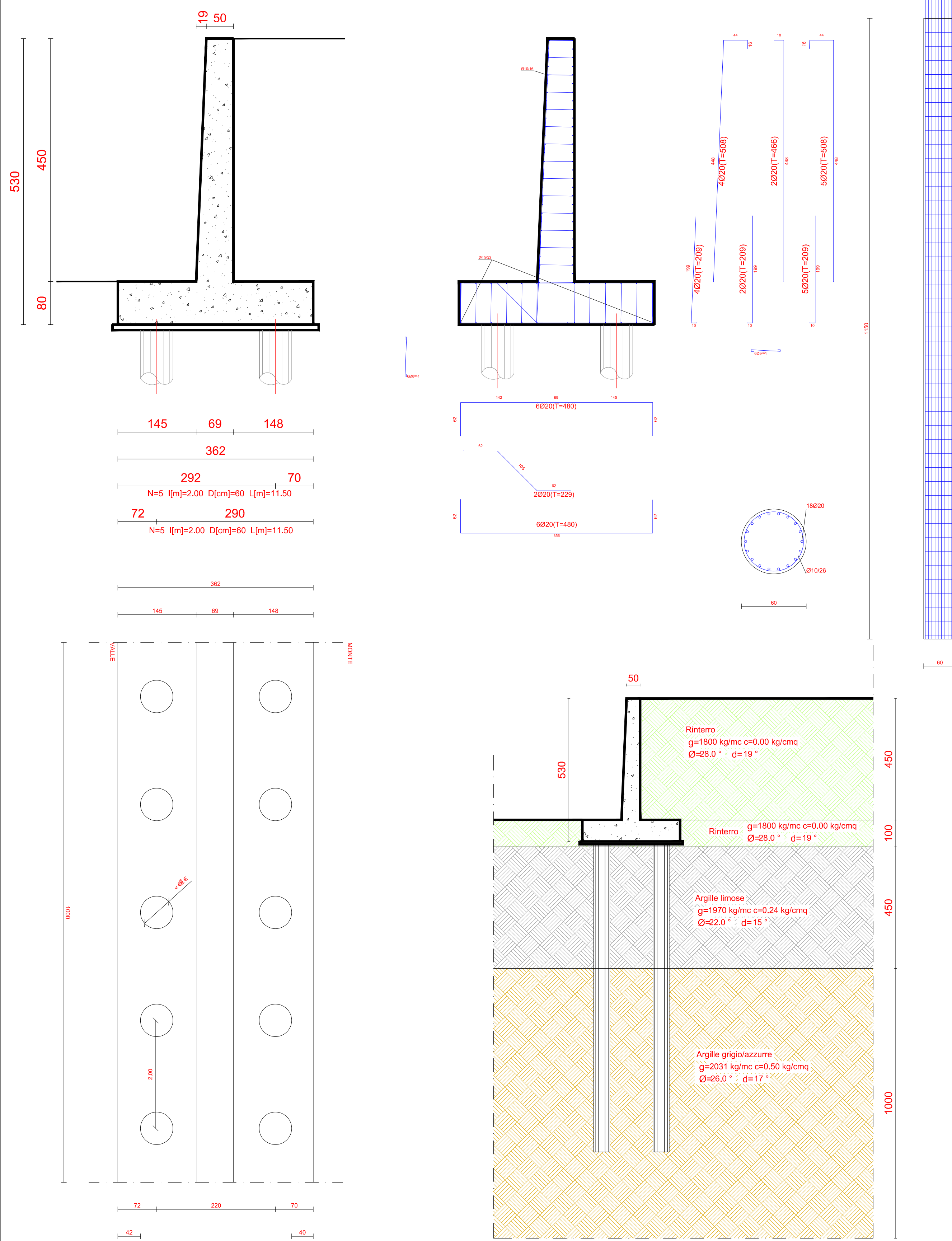
CARPENTERIE DI PROGETTO - MURO TIPOLOGIA 1

scala 1:100 - 1:50



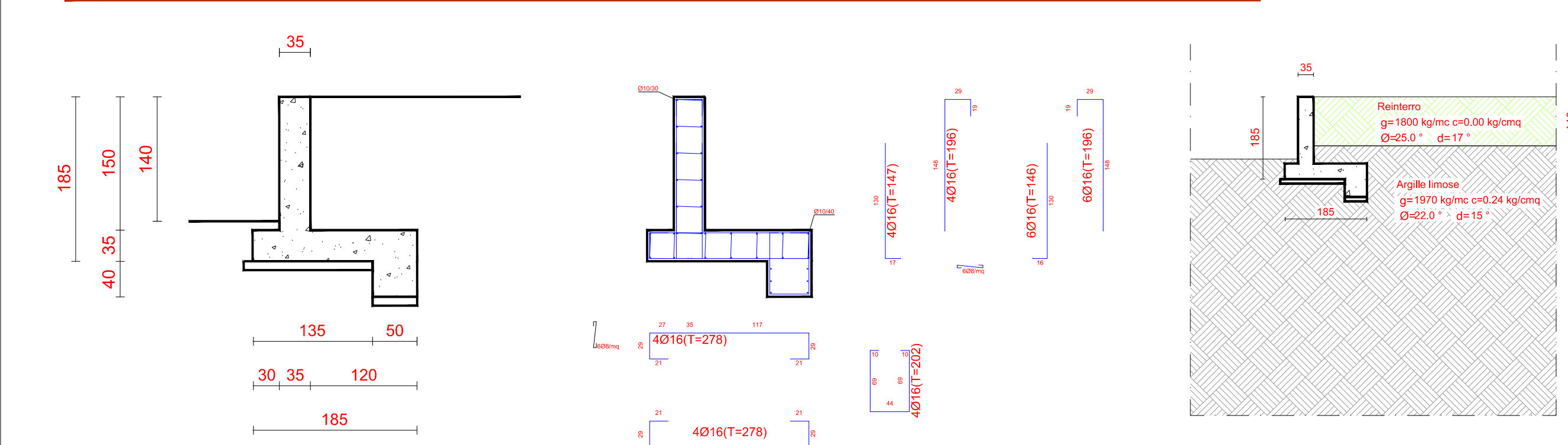
CARPENTERIE DI PROGETTO - MURO TIPOLOGIA 2

scala 1:100 - 1:50



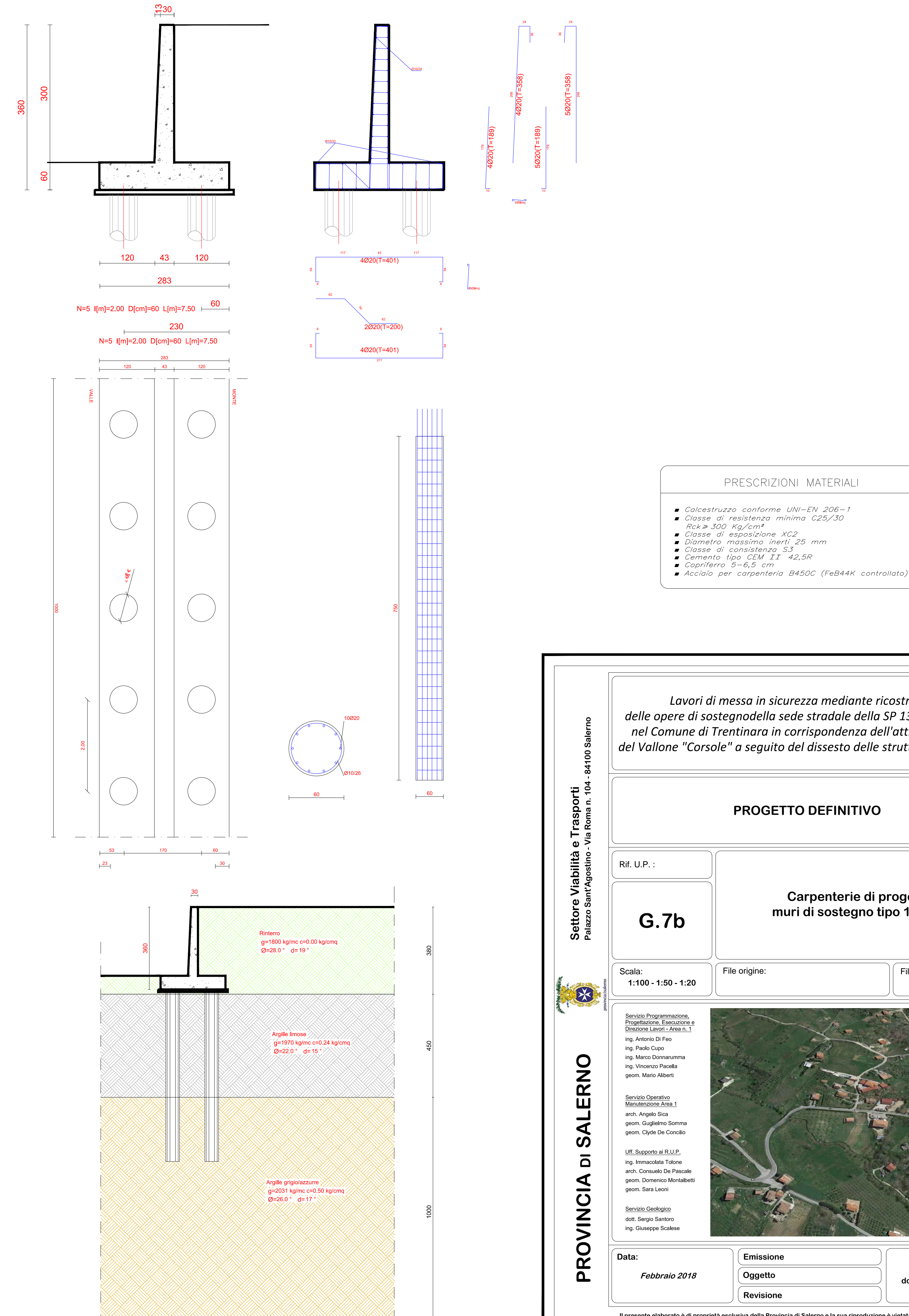
CARPENTERIE DI PROGETTO - MURO TIPOLOGIA 4

scala 1:100 - 1:50



CARPENTERIE DI PROGETTO - MURO TIPOLOGIA 3

scala 1:100 - 1:50



- PRESCRIZIONI MATERIALI**
- Calcestruzzo conforme UNI-EN 206-1
 - Classe di resistenza minima C20/30
 - R_{ck} ≥ 300 Kg/cm²
 - Classe di esposizione AC2
 - Classe di consistenza S3
 - Cemento tipo CEM II - 42,5R
 - Caprifera 5-6,5 cm
 - Acciaio per carpenteria B450C (FeB44K controllato)

Lavori di messa in sicurezza mediante ricostruzione delle opere di sostegno della sede stradale della SP 13 al Km 12+300 nel Comune di Trentinara in corrispondenza dell'attraversamento del Vallone "Corsole" a seguito del dissesto delle strutture in muratura

PROVINCIA DI SALERNO

Settore Viabilità e Trasporti
Palazzo San'Aliphan - Via Roma n. 104 - 84100 Salerno

PROGETTO DEFINITIVO

Rif. U.P. : **G.7b**

Carpenterie di progetto muri di sostegno tipo 1-2-3-4

Scala: 1:100 - 1:50 - 1:20

File origine: File archivio:

Servizio Programmazione, Progettazione, Esecuzione e Direzione Lavori - Area n. 1
 Ing. Andrea Di Feo
 Ing. Paolo Cioppa
 Ing. Marco Donnarumma
 Ing. Vincenzo Pasella
 geom. Mario Altieri

Servizio Operativo Manutenzione Area 1
 arch. Angelo Sica
 geom. Guglielmo Somma
 geom. Cayde De Concilio

Uff. Supporto al R.U.P.
 Ing. Immacolata Tafaro
 arch. Concetta De Pasquale
 geom. Domenico Montalbetti
 geom. Sara Leonis

Servizio Geologico
 dott. Sergio Santoro
 Ing. Giuseppe Scialoja

Data: **Febbraio 2018**
 Emissione
 Oggetto
 Revisione

R.U.P. **dott. Domenico Ranesi**

Il presente elaborato è di proprietà esclusiva della Provincia di Salerno e la sua riproduzione è vietata senza il consenso dell'Ente