



**PROVINCIA DI SALERNO**

Settore Viabilità e Infrastrutture  
Ufficio Progettazione, Esecuzione e Direzione Lavori  
Palazzo Sant'Agostino - Via Roma, 104 - 84100 Salerno

LAVORI URGENTI DI MESSA IN SICUREZZA, RIPRISTINO E  
CONSOLIDAMENTO A SEGUITO DI DISSESTI FRANOSI SULLA SP 17 TRA  
ACQUAVENA E S. GIOVANNI A PIRO  
INTERVENTI URGENTI DI PROTEZIONE CIVILE

**ELABORATI PROGETTO ESECUTIVO**

Rif. U.P. :

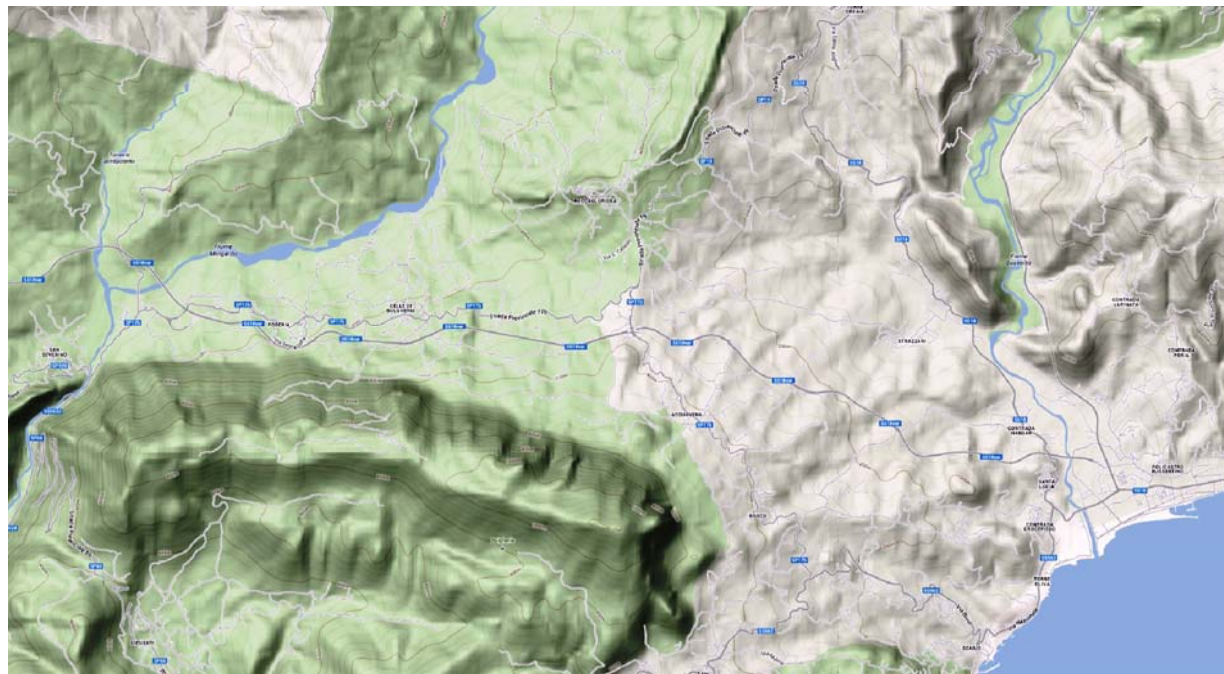
**RE. 10**

**CRONOPROGRAMMA DEI LAVORI**

Scala:  
varie

File origine:

data:  
Settembre 2019



Ufficio Tecnico Progettazione  
Resp. Uff. Ing. Giovanni Sammartano

Ufficio Tecnico Amministrativo  
Resp. Uff. Dott. Mario De Rosa  
Arch. Consuelo De Pascale  
Geom. Domenico Montalberti  
Dott. Margherita Cafaro

Ufficio Geologico  
Resp. Uff. Geologo Sergio Santoro  
Ing. Giuseppe Scalese

R.U.P.  
Dott. Geol. Sergio Santoro

LAVORI URGENTI DI MESSA IN SICUREZZA, RIPRISTINO E CONSOLIDAMENTO A SEGUITO DI DISSESTI FRANOSI SULLA SP17 TRA ACQUAVENA E SAN GIOVANNI A PIRO  
INTERVENTI URGENTI DI PROTEZIONE CIVILE

CATEGORIE DI LAVORO	MESI	DURATA DEI LAVORI 120 GIORNI																TOTALE
		1				2				3				4				
	SETTIMANE	1	2	3	4	5	6	7	8	9	10	11	12	13	14	15	16	
	Importo																	
Ripristino carreggiata stradale	102.373,92													25593,48	25593,48	25593,48	25593,48	102373,92
Trince drenante Superficiale Intervento N.1	59.754,15	11950,83	11950,83	11950,83	11950,83	11950,83												59754,15
Trince drenante Profonda Intervento N.1	80.105,75				16021,15	16021,15	16021,15	16021,15	16021,15	16021,15								80105,75
Ripristino Cunetta Stradale Intervento N.1	18.751,49									6250,50	6250,50							18751,49
Paratia di Pali Intervento N.2	111.194,28									18532,38	18532,38	18532,38	18532,38	18532,38	18532,38			111194,28
Sicurezza	4.973,40	310,84	310,84	310,84	310,84	310,84	310,84	310,84	310,84	310,84	310,84	310,84	310,84	310,84	310,84	310,84	310,84	4973,40
<b>Parziale</b>	<b>377.152,99</b>	<b>12261,67</b>	<b>12261,67</b>	<b>12261,67</b>	<b>28282,82</b>	<b>28282,82</b>	<b>16331,99</b>	<b>16331,99</b>	<b>22582,48</b>	<b>25093,71</b>	<b>25093,71</b>	<b>18843,22</b>	<b>18843,22</b>	<b>44436,70</b>	<b>44436,70</b>	<b>25904,32</b>	<b>25904,32</b>	<b>377152,99</b>

Il cronoprogramma rappresenta la durata effettiva prevista dei lavori (120 giorni naturali consecutivi).  
La durata contrattuale può essere aumentata della prevedibile incidenza dei giorni di andamento stagionale sfavorevole.

