



Intervento per la realizzazione di una rotonda all'incrocio tra la SP 422 e la SP 174 nel Comune di Altavilla Silentina

PROGETTO DEFINITIVO

Rif. U.P. :

G.4

Planimetria di dettaglio di progetto

Scala: 1:200

File origine:

File archivio:



Data:

Gennaio 2020

Emissione

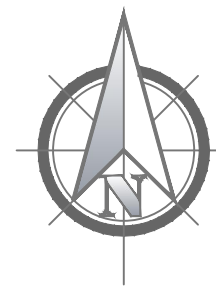
Oggetto

Revisione

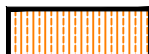

R.U.P.
arch. Angelo Sica

Il Dirigente
dott. Domenico Ranesi

Il presente elaborato è di proprietà esclusiva della Provincia di Salerno e la sua riproduzione è vietata senza il consenso dell'Ente



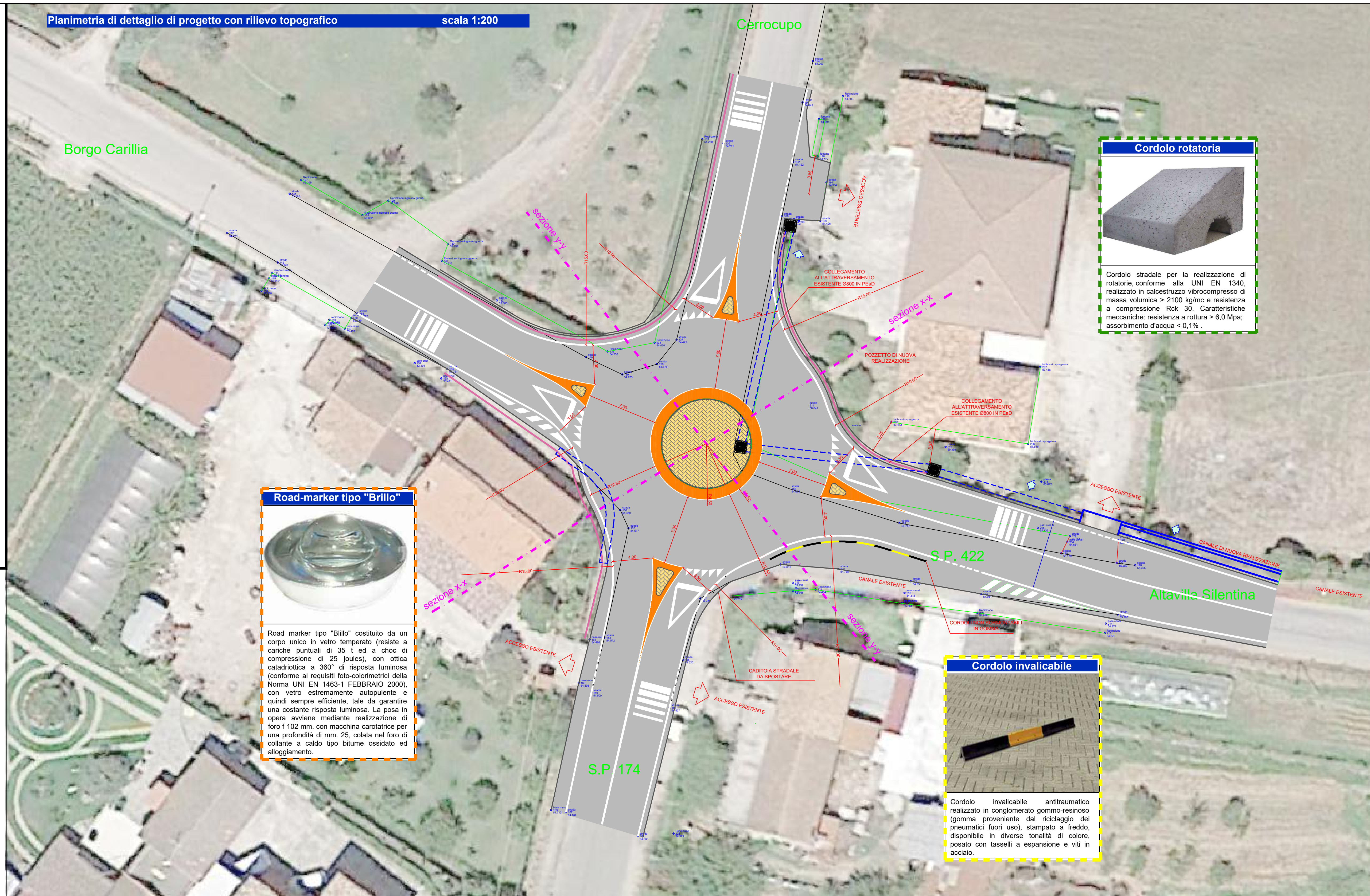
Legenda

-  ambito di rifacimento del manto di usura
-  segnaletica orizzontale di nuova realizzazione
-  ambito di raffittimento degli occhi di gatto tipo "Brillo" di nuova installazione
-  banda di rallentamento ottiche di nuova realizzazione
-  cordolo invalicabile antitraumatico in gomma naturale vulcanizzata
-  barriere di sicurezza H2 bordo rilevato

Planimetria di dettaglio di progetto con rilievo topografico scala 1:200

Borgo Carillia

Cerrocupo



Road-marker tipo "Brillo"



Road marker tipo "Brillo" costituito da un corpo unico in vetro temperato (resiste a cariche puntuali di 35 t ed a choc di compressione di 25 joules), con ottica catadriottica a 360° di risposta luminosa (conforme ai requisiti foto-colorimetrici della Norma UNI EN 1463-1 FEBBRAIO 2000), con vetro estremamente autopulente e quindi sempre efficiente, tale da garantire una costante risposta luminosa. La posa in opera avviene mediante realizzazione di foro f 102 mm. con macchina carotatrice per una profondità di mm. 25, colata nel foro di collante a caldo tipo bitume ossidato ed alloggiamento.

Cordolo rotonda



Cordolo stradale per la realizzazione di rotonde, conforme alla UNI EN 1340, realizzato in calcestruzzo vibrocompreso di massa volumica > 2100 kg/mc e resistenza a compressione Rck 30. Caratteristiche meccaniche: resistenza a rottura > 6,0 Mpa; assorbimento d'acqua < 0,1%.

Cordolo invalicabile



Cordolo invalicabile antitraumatico realizzato in conglomerato gommo-resinoso (gomma proveniente dal riciclaggio dei pneumatici fuori uso), stampato a freddo, disponibile in diverse tonalità di colore, posato con tasselli a espansione e viti in acciaio.