



ACCORDO QUADRO  
AREA N.1 - COMPARTO 2 -

INTERVENTI DI MANUTENZIONE STRAORDINARIA DELLA  
RETE STRADALE

Rif. U.P. :

**R.4**

COROGRAFIA DELLE STRADE ED  
ELENCO STRADE AREA 1 – COMPARTO 2

Scala:

File origine:

File archivio:

SUPPORTO RUP IN FASE DI  
PROGETTO E VERIFICA  
Ing. Manuela Modesti  
Arch. Venere De Martino



Data:

SETTEMBRE 2021

Il R.U.P.  
Arch. Angelo Sica

Il Dirigente  
Dott. Domenico Ranesi

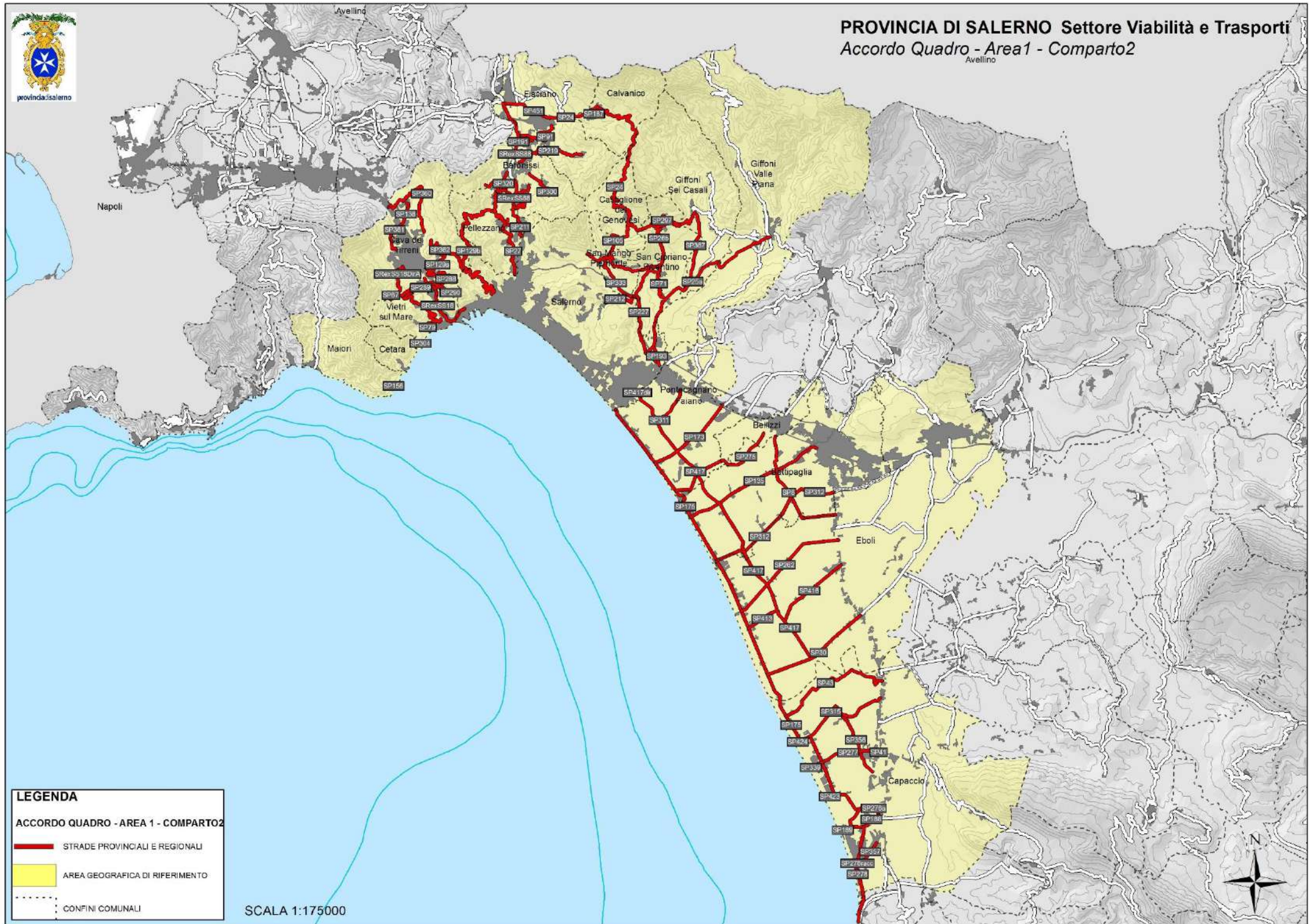




provincia.salerno

# PROVINCIA DI SALERNO Settore Viabilità e Trasporti

Accordo Quadro - Area1 - Comparto2  
Avellino





Provincia di Salerno  
Settore Viabilità e Trasporti

Elenco strade di competenza provinciale -  
ACCORDO QUADRO - Area 1 - Comparto 2

NOME	DESCRIZIONE	PROPRIETA	AREA	COMPARTO	ACCORDO_QU	TRATTA (parziale/totale)	LUNGHEZZA [m]
SP8	Bellizzi (torrente Vallimonio)- Innesso SP135 - Innesso SP312 - Innesso SS18	PROVINCIA SA	AREA1	2	AREA_1_UFF_2	intera tratta	7016
SP24	Innesso SReXSS88 (Ponte don Melillo,Fisciano) - Fisciano - Calvanico - Bivio Gaiano (Calvanico)-Innesso SP105 (Castiglione dei Genovesi) - Innesso SP26 (S. Cipriano P.)	PROVINCIA SA	AREA1	2	AREA_1_UFF_2	intera tratta	21151
SP25a	Innesso SP331 - Innesso SP196 (Giffoni Valle Piana)	PROVINCIA SA	AREA1	2	AREA_1_UFF_2	intera tratta	11143
SP26b	S.Mango PiemonteS. Cipriano Picentino - Innesso SP367 (Giffoni Sei Casal)	PROVINCIA SA	AREA1	2	AREA_1_UFF_2	PARZIALE	11641
SP27	Fratte- Pellezzano - Baronissi	PROVINCIA SA	AREA1	2	AREA_1_UFF_2	intera tratta	7938
SP27dir	Innesso SP27 - Innesso SP320	PROVINCIA SA	AREA1	2	AREA_1_UFF_2	intera tratta	505
SP30	Eboli (Innesso via Lauria) - Bivio SP 308 - Innesso SS 18 (Quadrivio S. Cecilia)- Quadrivio S. Cecilia- SP 175 (Litoranea)	PROVINCIA SA	AREA1	2	AREA_1_UFF_2	intera tratta	6245
SP41	Innesso strada comunale via Stazione (Stazione FS di Capaccio)- Strada senza uscita (direzione SS166)	PROVINCIA SA	AREA1	2	AREA_1_UFF_2	intera tratta	130
SP43	Innesso SS18- Stazione FS Albanella- Bracciale- Innesso SP175/b (Foce Sele)	PROVINCIA SA	AREA1	2	AREA_1_UFF_2	intera tratta	7209
SP67	Badia Corpo di Cava (avviata declassificazione a strada comunale 29/11/2006)	PROVINCIA SA	AREA1	2	AREA_1_UFF_2	intera tratta	167
SP71	Innesso SP25 CAMPIGLIANO - FILETTA_ INNESSO SP26	PROVINCIA SA	AREA1	2	AREA_1_UFF_2	intera tratta	2738
SP75	Innesso SS 163- Bivio Raito- Dragonea- Avvocatella- SP 289	PROVINCIA SA	AREA1	2	AREA_1_UFF_2	intera tratta	5220
SP79	Innesso SP 75 - Raito	PROVINCIA SA	AREA1	2	AREA_1_UFF_2	intera tratta	679
SP91	Innesso SS 88- Penta - Fisciano	PROVINCIA SA	AREA1	2	AREA_1_UFF_2	intera tratta	2681
SP105	S. Mango Piemonte - Innesso SP24 (Bivio Castiglione dei Genovesi)	PROVINCIA SA	AREA1	2	AREA_1_UFF_2	intera tratta	3752
SP119	Innesso SP 24- Mezzine di Calvanico(INNESSO SP187)	PROVINCIA SA	AREA1	2	AREA_1_UFF_2	intera tratta	327
SP129a	Cava (Villa Cinzia)- Rotolo- S. Pietro- Croce di Cava, Innesso SP129B	PROVINCIA SA	AREA1	2	AREA_1_UFF_2	intera tratta	4385
SP129b	Salerno (A3) - CASTELLO ARECHI- CROCE DI CAVA - PELLEZZANO	PROVINCIA SA	AREA1	2	AREA_1_UFF_2	intera tratta	12635
SP135	Cavalcavia SS18 (Battipaglia) - Innesso SP175 (mare)	PROVINCIA SA	AREA1	2	AREA_1_UFF_2	intera tratta	8140
SP138	Innesso SS 18- S.Lucia di Cava	PROVINCIA SA	AREA1	2	AREA_1_UFF_2	intera tratta	1387
SP156	Innesso SS 163 - Erchie	PROVINCIA SA	AREA1	2	AREA_1_UFF_2	intera tratta	590
SP173	Innesso SS18 (Pagliarone)- Quadrivio Angela- Innesso SP175 (Litoranea)	MISTA	AREA1	2	AREA_1_UFF_2	intera tratta	4282
SP175	Inizio ponte fiume Picentino (km. 0+920)- Innesso SP30-Innesso SP277 - Innesso SP276 (Torre di Paestum ) (Tratto Fuorni-Picentino dal km 0+000 al km. 0+920 consegnato al comune di Salerno n. 82049 del 04/06/2010)	PROVINCIA SA	AREA1	2	AREA_1_UFF_2	intera tratta	27359
SP183	Stazione di Vietri S. M.	PROVINCIA SA	AREA1	2	AREA_1_UFF_2	intera tratta	301
SP187	Innesso SP 24- Piè di Calvanico (piazza comunale)- Innesso SP 119 - Mezzine di Calvanico	PROVINCIA SA	AREA1	2	AREA_1_UFF_2	intera tratta	341



Provincia di Salerno  
Settore Viabilità e Trasporti

Elenco strade di competenza provinciale -  
ACCORDO QUADRO - Area 1 - Comparto 2

SP188	Innesto SS18- Stazione FS di Paestum	PROVINCIA SA	AREA1	2	AREA_1_UFF_2	intera tratta	677
SP188racc_B	Innesto SP188 (Stazione FS di Paestum)- Innesto SP276	PROVINCIA SA	AREA1	2	AREA_1_UFF_2	intera tratta	139
SP189	Lido Sirena - Innesto Strada comunale via Magna Grecia	PROVINCIA SA	AREA1	2	AREA_1_UFF_2	intera tratta	1579
SP191	Lancusi- Stazione di Fisciano- Innesto SP91 (seconda rotatoria Innesto SS 88)	PROVINCIA SA	AREA1	2	AREA_1_UFF_2	intera tratta	1162
SP193	Area industriale di Salerno - Innesto SP25a	PROVINCIA SA	AREA1	2	AREA_1_UFF_2	intera tratta	1127
SP211	Innesto SP 27 (Coperchia)- Innesto SS 88	PROVINCIA SA	AREA1	2	AREA_1_UFF_2	intera tratta	1020
SP211racc	Innesto SP 211B- Innesto SS 88	PROVINCIA SA	AREA1	2	AREA_1_UFF_2	intera tratta	365
SP212	Giovi (verso Casa D'Amato)- Altimari-Innesto SP 333 (consegnata comune di Salerno il 21.12.2006 con verbale n. 26143 del 22.01.2006 dalla km.ca 1+850 alla km.ca 3+850)	PROVINCIA SA	AREA1	2	AREA_1_UFF_2	intera tratta	1976
SP216	Innesto SP 27- Stazione di Pellezzano	PROVINCIA SA	AREA1	2	AREA_1_UFF_2	intera tratta	338
SP219	Baronissi- Penta- Gaiano	PROVINCIA SA	AREA1	2	AREA_1_UFF_2	intera tratta	4267
SP227	STAGLIO - BIVIO ALTIMARI - TORA Innesto SP71	PROVINCIA SA	AREA1	2	AREA_1_UFF_2	intera tratta	5643
SP249	Innesto SReXSS88 (Macello)- Antessano- Calvi	PROVINCIA SA	AREA1	2	AREA_1_UFF_2	intera tratta	1110
SP262	Innesto SS18- Innesto SP175	PROVINCIA SA	AREA1	2	AREA_1_UFF_2	intera tratta	7096
SP275	Bellizzi (loc. Campo Eminente)- Innesto SP175	PROVINCIA SA	AREA1	2	AREA_1_UFF_2	intera tratta	6755
SP276a	Innesto SP189 (Torre di Paestum)- Stazione FS di Paestum	PROVINCIA SA	AREA1	2	AREA_1_UFF_2	intera tratta	2659
SP277	Innesto SP175 - Elice- Codiglionne- Innesto strada comunale via Magna Grecia	PROVINCIA SA	AREA1	2	AREA_1_UFF_2	intera tratta	3153
SP278	Innesto SP189- Contrada Licinella- Innesto SREXSS267 (Agropoli S. Marco)	PROVINCIA SA	AREA1	2	AREA_1_UFF_2	intera tratta	5561
SP278racc	Innesto SP278 - Innesto SP278	PROVINCIA SA	AREA1	2	AREA_1_UFF_2	intera tratta	205
SP288	Innesto SS 18- Arcara- Marini- Santi Quaranta-Innesto SP 129 (Rotolo)	PROVINCIA SA	AREA1	2	AREA_1_UFF_2	intera tratta	3821
SP289	Innesto SS18 - Castagneto- S Cesareo -Bivio Cesinola- Innesto SReXSS18b direzione Badia di Cava	PROVINCIA SA	AREA1	2	AREA_1_UFF_2	intera tratta	3033
SP290	Innesto SP 288 - Marini - Alessia	PROVINCIA SA	AREA1	2	AREA_1_UFF_2	intera tratta	1219
SP297	Innesto SP 26/a - S. Cipriano Picentino- (località Vignale)	PROVINCIA SA	AREA1	2	AREA_1_UFF_2	intera tratta	695
SP300	Sava- Capreccano- Fusara	PROVINCIA SA	AREA1	2	AREA_1_UFF_2	intera tratta	1958
SP301	Innesto SP27 (Saragnano)- Capo Saragnano	PROVINCIA SA	AREA1	2	AREA_1_UFF_2	intera tratta	1047
SP304	Innesto SS163- Fuentes verso Cetara	PROVINCIA SA	AREA1	2	AREA_1_UFF_2	intera tratta	416
SP311	S.Antonio a Licenza- Incarto- Innesto SP 417 (Aversana)	PROVINCIA SA	AREA1	2	AREA_1_UFF_2	intera tratta	2330





Provincia di Salerno  
Settore Viabilità e Trasporti

Elenco strade di competenza provinciale -  
ACCORDO QUADRO - Area 1 - Comparto 2

SP312	Innesto SS18- Innesto SP8 - Innesto SP417 - Innesto SP175	PROVINCIA SA	AREA1	2	AREA_1_UFF_2	intera tratta	8336	
SP315	Innesto SS18 (Gromola)- Innesto SP175	PROVINCIA SA	AREA1	2	AREA_1_UFF_2	intera tratta	5396	
SP320	Inn.SS88-Acquamela-Cimitero-Casalbarone-Starza-Saragnano-SP27	PROVINCIA SA	AREA1	2	AREA_1_UFF_2	intera tratta	1433	
SP331	Via Cupa Clarizia (Innesto SP25A e Via G.Pastore)	PROVINCIA SA	AREA1	2	AREA_1_UFF_2	intera tratta	917	
SP333	Innesto SP26A (San Mango Piemonte) - Innesto SP227 (Bivio Altimare)	PROVINCIA SA	AREA1	2	AREA_1_UFF_2	intera tratta	3377	
SP335	Innesto SRexSS88 -Acquamela - Aiello	PROVINCIA SA	AREA1	2	AREA_1_UFF_2	intera tratta	1299	
SP339	Innesto SP 277 - Codiglione Mare	PROVINCIA SA	AREA1	2	AREA_1_UFF_2	intera tratta	735	
SP356	Innesto SP315 - Innesto SP 277 - Innesto strada comunale via Magna Grecia	PROVINCIA SA	AREA1	2	AREA_1_UFF_2	intera tratta	3719	
SP357	Innesto SP278racc - Innesto strada comunale via Magna Grecia	PROVINCIA SA	AREA1	2	AREA_1_UFF_2	intera tratta	1614	
SP360	SS 18 Spineta- S.Lucia-Innesto via Casaburi	PROVINCIA SA	AREA1	2	AREA_1_UFF_2	intera tratta	5407	
SP361	Innesto comunale P. Nenni- Ponticello sul Torrente Cannamoza- zona industriale (Comune di Cava )	PROVINCIA SA	AREA1	2	AREA_1_UFF_2	intera tratta	1651	
SP362	Innesto SP 129- Annunziata- Santa Maria a Toro	PROVINCIA SA	AREA1	2	AREA_1_UFF_2	intera tratta	1949	
SP367	Innesto SP 25 (ponte Molinello) -Innesto SP26 (Prepezzano)	PROVINCIA SA	AREA1	2	AREA_1_UFF_2	intera tratta	4683	
SP413	Innesto SP417 - Innesto SP175	PROVINCIA SA	AREA1	2	AREA_1_UFF_2	intera tratta	1897	
SP416	Innesto SS 18 (Eboli) - Innesto SP 417 -	PROVINCIA SA	AREA1	2	AREA_1_UFF_2	intera tratta	4574	
SP417	Rampa dei Longobardi (Salerno) - Innesto SP 275 (loc. Picciola) - Bivio SP 262 (loc. Campolongo) - fino Innesto SP 30 (Eboli)	PROVINCIA SA	AREA1	2	AREA_1_UFF_2	intera tratta	18003	
SP417dir	Rampa dei Longobardi	PROVINCIA SA	AREA1	2	AREA_1_UFF_2	intera tratta	678	
SP423	Innesto SP175 - Laura mare	PROVINCIA SA	AREA1	2	AREA_1_UFF_2	intera tratta	569	
SP424	Innesto SP 175/b - Varolato mare	PROVINCIA SA	AREA1	2	AREA_1_UFF_2	intera tratta	370	
SP450	Uscita Fisciano - Università	PROVINCIA SA	AREA1	2	AREA_1_UFF_2	intera tratta	424	
SP451	Raccordo SA-AV - Uscita Università - Innesto SP 91	PROVINCIA SA	AREA1	2	AREA_1_UFF_2	intera tratta	276	
SRexSS18DirA	ex SS 18 DirA (Tirrenia Inferiore)- Di Badia di Cava ( Km.che 2+530- 5+500)	REGIONE	AREA1	2	AREA_1_UFF_2	intera tratta	3017	
SRexSS88	Centro Abitato Baronissi- Confine Pellezzano (loc. Fontana Grande) (Decreto Regionale 134/10 BURC 78/2010)	REGIONE	AREA1	2	AREA_1_UFF_2	PARZIALE	3588	
SRexSS88	Innesto SP24 - Centro Abitato di Baronissi	REGIONE	AREA1	2	AREA_1_UFF_2	PARZIALE	3395	
SP188racc_A	Innesto SP188- Innesto SP276	PROVINCIA SA	AREA1	2	AREA_1_UFF_2	intera tratta	218	TOTALE LUNGHEZZA (M)
SRexSS18	TIRRENIA INFERIORE (dal Km.47+550 al 51+400)	REGIONE	AREA1	2	AREA_1_UFF_2	PARZIALE	3835	288.673