



ACCORDO QUADRO  
AREA N.2 - COMPARTO 3 -

INTERVENTI DI MANUTENZIONE STRAORDINARIA DELLA  
RETE STRADALE

Rif. U.P. :

**R.4**

COROGRAFIA DELLE STRADE ED  
ELENCO STRADE AREA 2 – COMPARTO 3

Scala:

File origine:

File archivio:

SUPPORTO RUP IN FASE DI  
PROGETTO E VERIFICA  
Ing. Manuela Modesti  
Arch. Venere De Martino



Data:

SETTEMBRE 2021

Il R.U.P.  
Ing. Ernesto Scaramella

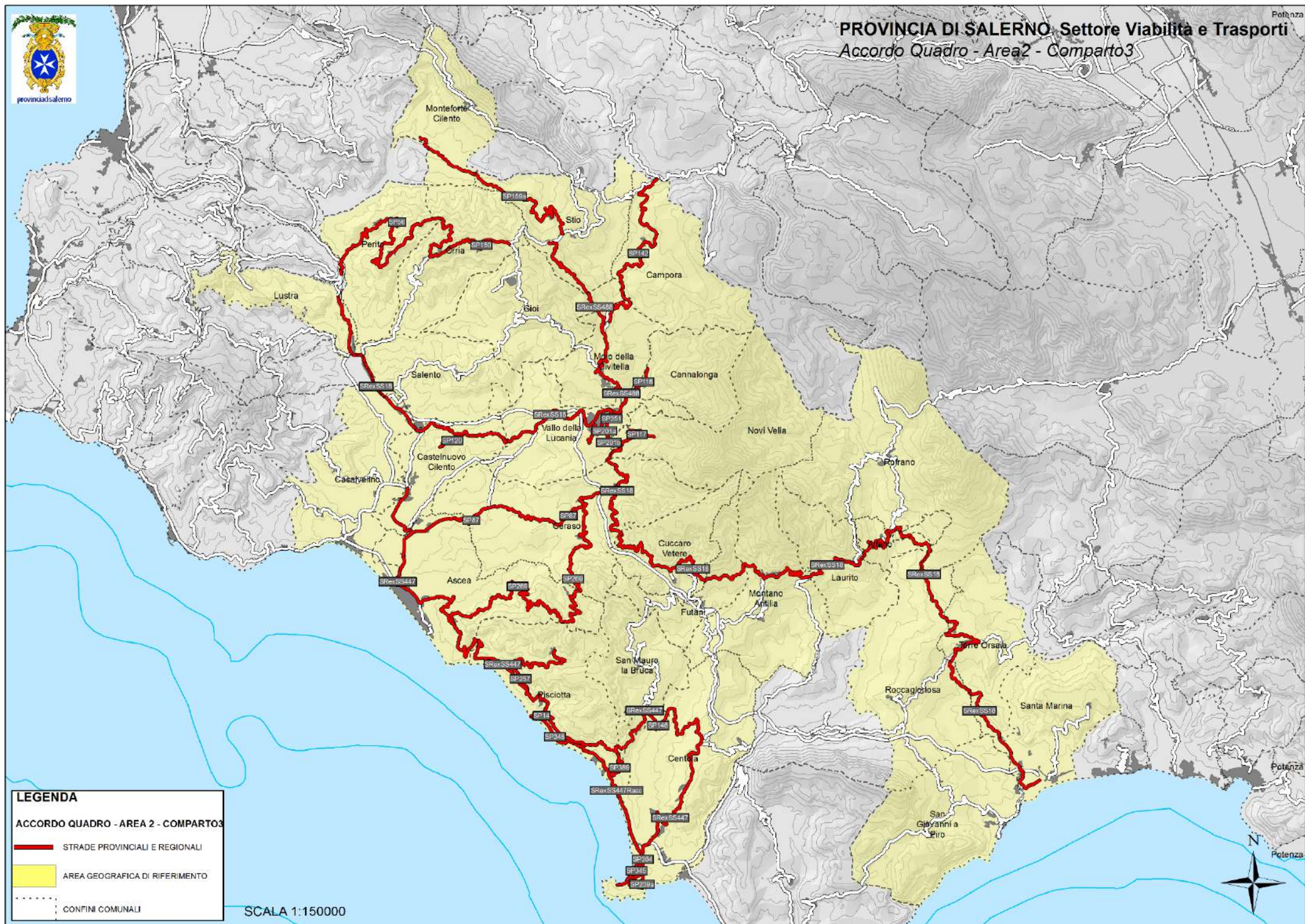
Il Dirigente  
Dott. Domenico Ranesi



provincia di salerno

PROVINCIA DI SALERNO - Settore Viabilità e Trasporti  
Accordo Quadro - Area2 - Comparto3

Potenza



**LEGENDA**

ACCORDO QUADRO - AREA 2 - COMPARTO3

- STRADE PROVINCIALI E REGIONALI
- AREA GEOGRAFICA DI RIFERIMENTO
- CONFINI COMUNALI

SCALA 1:150000



Potenza

Potenza



Provincia di Salerno  
Settore Viabilità e Trasporti

Elenco strade di competenza provinciale -  
ACCORDO QUADRO - Area 2 - Comparto 3

| NOME   | DESCRIZIONE  | PROPRIETA    | AREA  | COMPARTO | TRATTA<br>(parziale/totale) | LUNGHEZZA [m] |
|--------|--|--------------|-------|----------|-----------------------------|---------------|
| SP14   | Innesto SR ex SS447- Marina di Pisciotta   | PROVINCIA SA | AREA2 | 3        | intera tratta               | 3090          |
| SP56   | Innesto SS 18- Ostigliano- Perito- Orria - Innesto SP 150(Bivio Località Piano Vetrale di Orria)- Innesto SP47   | PROVINCIA SA | AREA2 | 3        | intera tratta               | 23137         |
| SP87   | Innesto SS 18- Ceraso- Innesto SR 447 (declassificata comunale tratto abitato di Ceraso con decreto Regione Campania 1198/2000 BURC 32/2001)   | PROVINCIA SA | AREA2 | 3        | intera tratta               | 13657         |
| SP117  | Innesto SS18- Centro abitato di Novi Velia   | PROVINCIA SA | AREA2 | 3        | intera tratta               | 1991          |
| SP118  | Innesto SReX SS488- cimitero di Cannalonga   | MISTA        | AREA2 | 3        | PARZIALE                    | 1030          |
| SP120  | Innesto SS 18- Castelnuovo Cilento   | PROVINCIA SA | AREA2 | 3        | intera tratta               | 1689          |
| SP142  | Innesto SR ex SS 488 (Ponte Rotto)- Campora- Innesto SP142VAR  | PROVINCIA SA | AREA2 | 3        | intera tratta               | 13053         |
| SP146  | Innesto SR ex SS 447- Stazione S. Mauro La Bruca   | PROVINCIA SA | AREA2 | 3        | intera tratta               | 173           |
| SP150  | Innesto SP56- Località Piano Vetrale Comune di Orria   | PROVINCIA SA | AREA2 | 3        | intera tratta               | 1096          |
| SP159a | Innesto SREXSS488DE (Stio)- Gorga- Innesto SP159B (Cicerale)   | PROVINCIA SA | AREA2 | 3        | intera tratta               | 12440         |
| SP201a | Innesto SS18 (Massa di Vallo della Lucania) - Centro abitato di Vallo della Lucania  | PROVINCIA SA | AREA2 | 3        | intera tratta               | 789           |
| SP201b | Innesto SS18- Massa (Vallo della Lucania)  | PROVINCIA SA | AREA2 | 3        | intera tratta               | 269           |
| SP224  | Bivio SP117 (Novi Velia)- Fiume Torna (Gelbison)   | PROVINCIA SA | AREA2 | 3        | intera tratta               | 738           |
| SP239a | Innesto SR ex SS 447 (Palinuro km. 48,000)- Piano Faracchio- Innesto SR ex SS 447 (Palinuro km. 48.300)  | PROVINCIA SA | AREA2 | 3        | intera tratta               | 2580          |
| SP239b | Innesto SP239 (Località Piano Faracchio - Centola)- Innesto SP 239A (Località Marinella - Centola)   | PROVINCIA SA | AREA2 | 3        | intera tratta               | 375           |
| SP257  | Innesto SR ex SS 447 (Pisciotta)- Rodio  | PROVINCIA SA | AREA2 | 3        | intera tratta               | 6774          |
| SP269  | Innesto SR 447 (Ascea) - Catona- Mandia- S.Barbara- Ceraso- Innesto SS 18 (declassificata comunale tratto abitato S.Barbara di Ceraso con decreto Regione Campania 1198/2000 BURC 3212001) | PROVINCIA SA | AREA2 | 3        | intera tratta               | 23998         |
| SP345  | Strada Mediana di Palinuro   | PROVINCIA SA | AREA2 | 3        | intera tratta               | 942           |
| SP348  | Innesto SR ex SS447 (verso Palinuro)- Innesto SP14a (Stazione di Pisciotta)  | PROVINCIA SA | AREA2 | 3        | intera tratta               | 3170          |
| SP351  | Rione S. Crescenzo- Vallo della Lucania  | PROVINCIA SA | AREA2 | 3        | intera tratta               | 204           |
| SP364  | Innesto SR ex SS447 (Colle San Paolo) Innesto SP 239 (Marinelle)   | PROVINCIA SA | AREA2 | 3        | intera tratta               | 1026          |
| SP389  | Innesto SReXSS 447B- Località Villa Serena Comune di Pisciotta - Innesto SReXSS 447RAC   | PROVINCIA SA | AREA2 | 3        | intera tratta               | 2709          |
| SP406  | Innesto SS18 (Vallo della Lucania)- Cimitero   | PROVINCIA SA | AREA2 | 3        | intera tratta               | 1140          |



Provincia di Salerno  
Settore Viabilità e Trasporti

Elenco strade di competenza provinciale -  
ACCORDO QUADRO - Area 2 - Comparto 3

|               |   |         |       |   |               |       |                             |
|---------------|---|---------|-------|---|---------------|-------|-----------------------------|
| SRexSS18      | TIRRENIA INFERIORE Capaccio-Policastro Bussentino DAL KM 123+650 AL KM 204+820  | REGIONE | AREA2 | 3 | PARZIALE      | 81170 |                             |
| SRexSS447     | Inn.SR267 (Casalvelino Scalo)- Inn.SP161- Inn.SP 90- Inn.SP269 (Ascea km 11+850 Municipio)- Bivio Rodio- Pisciotta- stazione S. Mauro la B.- Foria Centola (km. 37+000)- Centola capoluogo- Palinuro- Porto (km. 49+350)    | REGIONE | AREA2 | 3 | intera tratta | 49150 |                             |
| SRexSS447Racc | Innesto SR 447- Marina di Pisciotta- Stazione di Caprioli- Innesto SS 447 (Palinuro)  | REGIONE | AREA2 | 3 | intera tratta | 6737  | <b>TOTALE LUNGHEZZA (M)</b> |
| SRexSS488     | Inn.SS166 (km 22+100) Roccadaspide- Castel S. Lorenzo- Inn.SP11 (Bivio Ponte Rotto)- Bivio Magliano Vetere- Stio (Bivio SP47)- Bivio Campora (Inn.SP142)- Moio della Civitella (bivio SP47)- Inn.SS18 (Vallo della Lucania) | REGIONE | AREA2 | 3 | intera tratta | 14483 | <b>267.610</b>              |