

ACCORDO QUADRO

AREA n. 1

INTERVENTI DI SOSTITUZIONE, MANUTENZIONE
INSTALLAZIONE DI BARRIERE DI SICUREZZA

Rif. U.P. :

R.4

**COROGRAFIA DELLE STRADE ED
ELENCO STRADE AREA 1**

Scala:

File origine:

File archivio:



SUPPORTO RUP IN FASE DI
PROGETTO E VERIFICA
Ing. Manuela Modesti
Arch. Venere De Martino

UFFICIO AMMINISTRATIVO
Ing. Rosa Giovelli
Dott.ssa Margherita Cafaro
Dott. Giuseppe Nicoletti

Data:

APRILE 2021

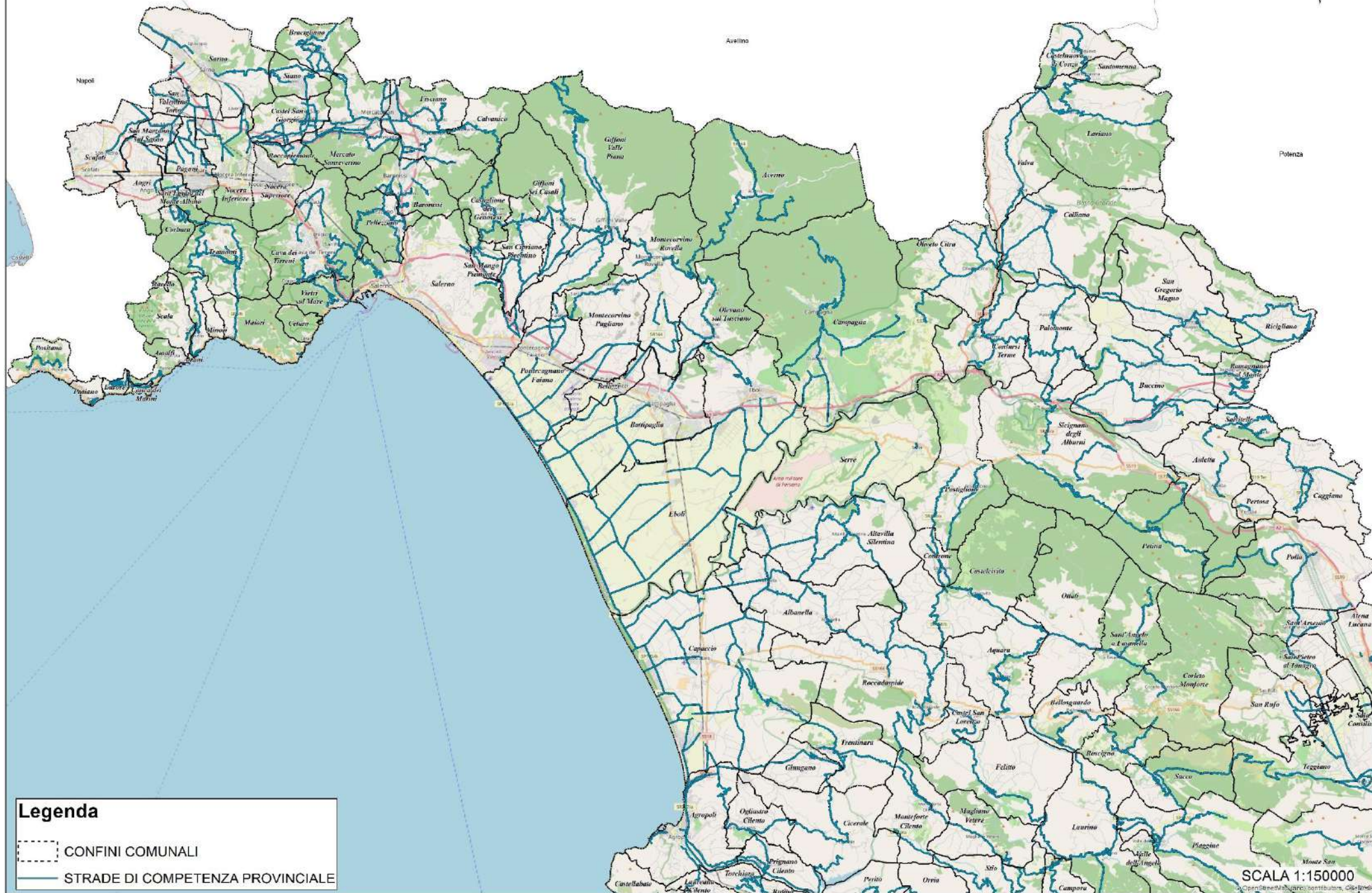
Il R.U.P.
Arch. Angelo Sica

Il Dirigente
Dott. Domenico Ranesi





PROVINCIA DI SALERNO - SETTORE VIABILITA' E TRASPORTI -
ACCORDO QUADRO PER INTERVENTI DI SOSTITUZIONE ADEGUAMENTO E INSTALLAZIONE DI BARRIERE DI SICUREZZA - AREA 1-



Legenda

- CONFINI COMUNALI
- STRADE DI COMPETENZA PROVINCIALE

SCALA 1:150000

OpenStreetMap contributors, ODbL, Esri



Provincia di Salerno
Settore Viabilità e Trasporti

Elenco strade di competenza provinciale - ACCORDO
QUADRO - Area 1 -

| NOME | DESCRIZIONE | PROPRIETA | AREA | COMPARTO | ACCORDO_QU | TRATTA (parziale/totale) | LUNGHEZZA [m] |
|---------|---|--------------|-------|----------|--------------|-----------------------------|---------------|
| SP1 | Innesto SREXSS373 (Ravello)- Innesto SP 2 (Valico di Chiunzi) | PROVINCIA SA | AREA1 | 1 | AREA_1_UFF_1 | intera tratta | 11974 |
| SP2 | Innesto SP3 (San Lorenzo) - Corbara - Chiunzi - Polvica - INNESTO SS163 (Maiori) | PROVINCIA SA | AREA1 | 1 | AREA_1_UFF_1 | intera tratta | 21594 |
| SP3 | S. Egidio Montalbino- Fraz. S. Lorenzo | PROVINCIA SA | AREA1 | 1 | AREA_1_UFF_1 | intera tratta | 1747 |
| SP4 | Innesto SP104 (Roccapiemonte) - Mercato San Severino- Innesto SREXSS266 | PROVINCIA SA | AREA1 | 1 | AREA_1_UFF_1 | intera tratta | 5604 |
| SP5 | Pendino- Bivio S Marzano (Confine Poggiomarino) - Innesto SREXSS367A | PROVINCIA SA | AREA1 | 1 | AREA_1_UFF_1 | intera tratta | 3519 |
| SP6 | Nocera Inferiore- Sarno | PROVINCIA SA | AREA1 | 1 | AREA_1_UFF_1 | intera tratta | 4903 |
| SP7 | Sarno verso Bracigliano (località 3 valloni) - Siano - Bracigliano- Saldo (confine Provincia) | MISTA | AREA1 | 1 | AREA_1_UFF_1 | intera tratta | 17216 |
| SP20 | Innesto SREXSS373 (Bivio Ravello)- Scala- Minuta | PROVINCIA SA | AREA1 | 1 | AREA_1_UFF_1 | intera tratta | 2143 |
| SP22 | Innesto SREXSS266 (Castel San Giorgio)- Siano- Innesto SP7 (Bracigliano) | MISTA | AREA1 | 1 | AREA_1_UFF_1 | intera tratta | 5736 |
| SP23 | Pandola (Innesto SS 88) - Piazza di Pandola- Provincia di Avellino | PROVINCIA SA | AREA1 | 1 | AREA_1_UFF_1 | intera tratta | 1316 |
| SP24dir | Innesto SP 24/a (Fisciano) - Innesto SP 23 (ex consortile) | PROVINCIA SA | AREA1 | 1 | AREA_1_UFF_1 | intera tratta | 2312 |
| SP73 | Siano (Tuduo)- Innesto SP7 (Loc. Sella di Siano) | PROVINCIA SA | AREA1 | 1 | AREA_1_UFF_1 | intera tratta | 2745 |
| SP74 | Sarno- Striano | PROVINCIA SA | AREA1 | 1 | AREA_1_UFF_1 | intera tratta | 1249 |
| SP97 | Innesto SP 4- Stazione di Vallo di Mercato San Severino - Innesto SREXSS266 | PROVINCIA SA | AREA1 | 1 | AREA_1_UFF_1 | intera tratta | 398 |
| SP98 | Innesto SR ex SS266 -Ciorani -Innesto SP22 (Bracigliano) | PROVINCIA SA | AREA1 | 1 | AREA_1_UFF_1 | intera tratta | 6022 |
| SP101 | Sarno- Bivio Lavorate- San Mauro di Nocera Inferiore- Cicalesi- Incrocio via Durano | PROVINCIA SA | AREA1 | 1 | AREA_1_UFF_1 | intera tratta | 6439 |
| SP102 | San Valentino Torio(Innesto via P. Frigenti) - Casatori (INNESTO SP6) | PROVINCIA SA | AREA1 | 1 | AREA_1_UFF_1 | intera tratta | 1727 |
| SP103 | (Innesto SP292) Via Filetino di Pagani - via Esposito Ferraioli A.- PAGANI (Piazza S. Alfonso,Pagani) | PROVINCIA SA | AREA1 | 1 | AREA_1_UFF_1 | intera tratta | 2236 |
| SP104 | Innesto SP4 (Roccapiemonte)-INNESTO SREXSS266 (Castel S.Giorgio) | PROVINCIA SA | AREA1 | 1 | AREA_1_UFF_1 | intera tratta | 1499 |
| SP107 | Via Ponte di Roccapiemonte (Confine Nocera Superiore - Innesto SP4) | PROVINCIA SA | AREA1 | 1 | AREA_1_UFF_1 | intera tratta | 1780 |
| SP114 | Materdomini(Innesto Corso M.Pagano) - Lanzara (INNESTO SREXSS266) | PROVINCIA SA | AREA1 | 1 | AREA_1_UFF_1 | intera tratta | 2947 |
| SP122 | Innesto SP4 (Curteri) INNESTO SP4 (Curteri)- Oscato- Spiano- Innesto SS 88 | PROVINCIA SA | AREA1 | 1 | AREA_1_UFF_1 | intera tratta | 4425 |
| SP123 | Dalla sottostazione ENEL(via Napoli,Nocera Inferiore)- verso Pagani (Innesto SS18 - Ospedale) | PROVINCIA SA | AREA1 | 1 | AREA_1_UFF_1 | intera tratta | 740 |



Provincia di Salerno
Settore Viabilità e Trasporti

Elenco strade di competenza provinciale -ACCORDO
QUADRO - Area 1 -

| | | | | | | | |
|-----------|---|--------------|-------|---|--------------|---------------|------|
| SP127 | Innesto SP 5 (S. Marzano)- (Trav. Badia)- via Torino (comunale) Loc. S.Pietro SCAFATI | MISTA | AREA1 | 1 | AREA_1_UFF_1 | intera tratta | 2976 |
| SP141 | Polvica- Pietre di Tramonti (compreso tratto Cesarano- SP 1) - In tratti declassificata a strada comunale | MISTA | AREA1 | 1 | AREA_1_UFF_1 | intera tratta | 3504 |
| SP141var | Variante alla SP141 | PROVINCIA SA | AREA1 | 1 | AREA_1_UFF_1 | intera tratta | 1179 |
| SP152 | San Valentino Torio - Confine di Striano | PROVINCIA SA | AREA1 | 1 | AREA_1_UFF_1 | intera tratta | 2329 |
| SP154 | Innesto SS 163- Bivio Lido di Praia (Furore) | PROVINCIA SA | AREA1 | 1 | AREA_1_UFF_1 | intera tratta | 284 |
| SP155 | Innesto SS 163- Atrani | PROVINCIA SA | AREA1 | 1 | AREA_1_UFF_1 | intera tratta | 310 |
| SP157 | Polvica (Innesto SP141VAR)- Corsano (TRAMONTI) | PROVINCIA SA | AREA1 | 1 | AREA_1_UFF_1 | intera tratta | 1681 |
| SP185 | SS18 -Via Orta Longa- Via Orta Loreto (Scafati)- San Marzano- Angri - Innesto SS367(Pagani) | PROVINCIA SA | AREA1 | 1 | AREA_1_UFF_1 | intera tratta | 5849 |
| SP207 | Circumvallazione di Castel San Giorgio | PROVINCIA SA | AREA1 | 1 | AREA_1_UFF_1 | intera tratta | 469 |
| SP208 | SP 104 - Cimitero di Castel San Giorgio- Fimiani- SP 114 - Castelluccio- Innesto SRExss266 | PROVINCIA SA | AREA1 | 1 | AREA_1_UFF_1 | intera tratta | 2146 |
| SP222 | Innesto SS88(Fisciano)- Monticelli - Innesto SP 122 (Oscato, Mercato San Severino) | PROVINCIA SA | AREA1 | 1 | AREA_1_UFF_1 | intera tratta | 2792 |
| SP238 | SP 22(Bivio Torello)- Campomanfoli - Aiello - Innesto SRExSS266 | PROVINCIA SA | AREA1 | 1 | AREA_1_UFF_1 | intera tratta | 1556 |
| SP252 | Innesto SRExSS366 (SS Agerolina)- Bivio Acquarola- Tovere di Amalfi | PROVINCIA SA | AREA1 | 1 | AREA_1_UFF_1 | intera tratta | 1098 |
| SP254 | Innesto SP 24dir- Campola- Carpineto- Settefichi (sulla SP 24A) | PROVINCIA SA | AREA1 | 1 | AREA_1_UFF_1 | intera tratta | 4543 |
| SP254racc | Innesto SP254 - Innesto SP 24a (via Pastarella Comune di Mercato San Severino) | PROVINCIA SA | AREA1 | 1 | AREA_1_UFF_1 | intera tratta | 402 |
| SP261 | Innesto SP5 -Strada Acciara (dalla SP 5 alla SP Ortoloreto attraverso Fusara ed Acciara) | PROVINCIA SA | AREA1 | 1 | AREA_1_UFF_1 | intera tratta | 2271 |
| SP280 | Innesto SP114 (S. Potito)- Casali- Innesto SRExSS266(Nocera Inferiore) | PROVINCIA SA | AREA1 | 1 | AREA_1_UFF_1 | intera tratta | 2229 |
| SP281 | Bivio SP 2- Inizio Occidentale-Variante di Pagani | PROVINCIA SA | AREA1 | 1 | AREA_1_UFF_1 | intera tratta | 1729 |
| SP285 | Innesto SS 163 - Abitato di Praiano | PROVINCIA SA | AREA1 | 1 | AREA_1_UFF_1 | intera tratta | 1429 |
| SP287 | Innesto SS 18 (Scafati) - confine centro abitato di Angri | PROVINCIA SA | AREA1 | 1 | AREA_1_UFF_1 | intera tratta | 905 |
| SP292 | Innesto SS 367- Quarto S. Marzano- Via Filetino | PROVINCIA SA | AREA1 | 1 | AREA_1_UFF_1 | intera tratta | 1386 |
| SP298 | Innesto SP292 (Casatori)- Ponte Migliaro (Via Fontana) - Innesto SP384 | PROVINCIA SA | AREA1 | 1 | AREA_1_UFF_1 | intera tratta | 1975 |
| SP299 | Pietre- Capitignano di Tramonti | PROVINCIA SA | AREA1 | 1 | AREA_1_UFF_1 | intera tratta | 978 |
| SP302 | Innesto SP 22- SP 96 (Loc.S.Nazario) | PROVINCIA SA | AREA1 | 1 | AREA_1_UFF_1 | intera tratta | 921 |



Provincia di Salerno
Settore Viabilità e Trasporti

Elenco strade di competenza provinciale - ACCORDO
QUADRO - Area 1 -

| | | | | | | | |
|-----------|--|--------------|-------|---|--------------|---------------|------|
| SP303 | Innesto SP114 (Via Feudo a via Pegno- Figiani- Ponte Solforano- villa Ravaschieri- Innesto SP 208 | MISTA | AREA1 | 1 | AREA_1_UFF_1 | intera tratta | 1439 |
| SP309a | Innesto SP 4 (Ospizio)- Acquarola - Carratù - Curteri - Innesto SP122 | PROVINCIA SA | AREA1 | 1 | AREA_1_UFF_1 | intera tratta | 3488 |
| SP309b | Innesto SP4 (Acquarola) - Carratù - Curteri | PROVINCIA SA | AREA1 | 1 | AREA_1_UFF_1 | intera tratta | 766 |
| SP310 | Innesto SP 254 Carpineto- Santuario S. Michele | PROVINCIA SA | AREA1 | 1 | AREA_1_UFF_1 | intera tratta | 2294 |
| SP319 | Via Badia di Angri- Via S. Lucia- Cavalcaferrovia- Innesto- SS18 | MISTA | AREA1 | 1 | AREA_1_UFF_1 | intera tratta | 595 |
| SP321 | Innesto SP 22- Torello di Castel San Giorgio | PROVINCIA SA | AREA1 | 1 | AREA_1_UFF_1 | intera tratta | 419 |
| SP322 | Innesto SP208 (Fimiani)- Stazione di Codola | PROVINCIA SA | AREA1 | 1 | AREA_1_UFF_1 | intera tratta | 1391 |
| SP328 | Via Corallo (dalla SS 18- Rosto di Fullo- Innesto Zaccagnuolo- Ponte Migliaro- SP 105) | PROVINCIA SA | AREA1 | 1 | AREA_1_UFF_1 | intera tratta | 2077 |
| SP337 | Innesto SRexSS266 (S. Maria a Favore)- Piazza del Galdo (Mercato S. Severino) | PROVINCIA SA | AREA1 | 1 | AREA_1_UFF_1 | intera tratta | 1112 |
| SP347 | Variante di Mercato S. Severino | PROVINCIA SA | AREA1 | 1 | AREA_1_UFF_1 | intera tratta | 545 |
| SP353 | Innesto SP7 (Casale) -Via De Gasperi- Via Comandante Del Prete- Via N. Sauro - Innesto SP7 | PROVINCIA SA | AREA1 | 1 | AREA_1_UFF_1 | intera tratta | 1397 |
| SP366 | Sopramonte di Furore | PROVINCIA SA | AREA1 | 1 | AREA_1_UFF_1 | intera tratta | 1168 |
| SP379 | Via Mangioni di Pagani | PROVINCIA SA | AREA1 | 1 | AREA_1_UFF_1 | intera tratta | 1209 |
| SP380 | Via Taurano di Pagani | PROVINCIA SA | AREA1 | 1 | AREA_1_UFF_1 | intera tratta | 717 |
| SP381 | Via Fiuminale di Pagani | PROVINCIA SA | AREA1 | 1 | AREA_1_UFF_1 | intera tratta | 889 |
| SP383 | Via Madonna di Fatima di Pagani | PROVINCIA SA | AREA1 | 1 | AREA_1_UFF_1 | intera tratta | 1881 |
| SP384 | Via Zaccagnuolo di Pagani (Innesto SP328 -Innesto SP102) | PROVINCIA SA | AREA1 | 1 | AREA_1_UFF_1 | intera tratta | 2720 |
| SP409 | Sarno- Vecchio Striano | PROVINCIA SA | AREA1 | 1 | AREA_1_UFF_1 | intera tratta | 831 |
| SP425 | Positano- Montepertuso- Vallone Porto verso Nocelle | PROVINCIA SA | AREA1 | 1 | AREA_1_UFF_1 | intera tratta | 4749 |
| SP431 | Via Campanile dell'Orco -Nocera Inferiore (Innesto SP101 - INNESTO SRexSS266) | PROVINCIA SA | AREA1 | 1 | AREA_1_UFF_1 | intera tratta | 1773 |
| SP434 | A30- Via Padula | PROVINCIA SA | AREA1 | 1 | AREA_1_UFF_1 | intera tratta | 1531 |
| SP434racc | A30- Via Padula | PROVINCIA SA | AREA1 | 1 | AREA_1_UFF_1 | intera tratta | 87 |
| SP435 | Innesto SP 22- Innesto ex SS 266 - Innesto via di penetrazione A. Capuano - SP437 | PROVINCIA SA | AREA1 | 1 | AREA_1_UFF_1 | intera tratta | 1078 |
| SP436 | Innesto SP 322 - Innesto ex SS 266 - (via Livatino) | PROVINCIA SA | AREA1 | 1 | AREA_1_UFF_1 | intera tratta | 1122 |



Provincia di Salerno
Settore Viabilità e Trasporti

Elenco strade di competenza provinciale -ACCORDO
QUADRO - Area 1 -

| | | | | | | | |
|-----------|--|--------------|-------|---|--------------|---------------|-------|
| SP437 | Innesto SP 104 - Innesto SP 337 (via S. Pertini) | PROVINCIA SA | AREA1 | 1 | AREA_1_UFF_1 | intera tratta | 1168 |
| SP452a | Innesto SP 98 (Ciorani) -Innesto SP 98 | PROVINCIA SA | AREA1 | 1 | AREA_1_UFF_1 | intera tratta | 882 |
| SP452b | Innesto SP452a - Innesto SP 302 (via Pignataro di Bracigliano) | PROVINCIA SA | AREA1 | 1 | AREA_1_UFF_1 | intera tratta | 863 |
| SRexSS88 | ex SS 88 primo tratto (Confine Provincia di Avellino)- Innesto SP24 | REGIONE | AREA1 | 1 | AREA_1_UFF_1 | PARZIALE | 3111 |
| SRexSS266 | Nocera Inferiore- Mercato San Severino | REGIONE | AREA1 | 1 | AREA_1_UFF_1 | intera tratta | 10077 |
| SRexSS366 | (Di Agerola) Innesto SS 163 fino al confine della Provincia di Salerno | REGIONE | AREA1 | 1 | AREA_1_UFF_1 | intera tratta | 11280 |
| SRexSS367 | Innesto SS 18- S. Marzano- S.Valentino Torio- Cavalcavia A30 (Sarno) | REGIONE | AREA1 | 1 | AREA_1_UFF_1 | intera tratta | 6458 |
| SRexSS367 | Sarno Cimitero - Confine Provincia | REGIONE | AREA1 | 1 | AREA_1_UFF_1 | intera tratta | 4291 |
| SRexSS373 | ex SS 373 (Di Ravello) | REGIONE | AREA1 | 1 | AREA_1_UFF_1 | intera tratta | 4738 |
| SP8 | Bellizzi (torrente Vallimonio)- Innesto SP135 - Innesto SP312 - Innesto SS18 | PROVINCIA SA | AREA1 | 2 | AREA_1_UFF_2 | intera tratta | 7016 |
| SP24 | Innesto SRexSS88 (Ponte don Melillo,Fisciano) - Fisciano - Calvanico - Bivio Gaiano (Calvanico)-Innesto SP105 (Castiglione dei Genovesi) - Innesto SP26 (S. Cipriano P.) | PROVINCIA SA | AREA1 | 2 | AREA_1_UFF_2 | intera tratta | 21151 |
| SP25a | Innesto SP331 - Innesto SP196 (Giffoni Valle Piana) | PROVINCIA SA | AREA1 | 2 | AREA_1_UFF_2 | intera tratta | 11143 |
| SP26b | S.Mango PiemonteS. Cipriano Picentino - Innesto SP367 (Giffoni Sei Casal) | PROVINCIA SA | AREA1 | 2 | AREA_1_UFF_2 | PARZIALE | 11641 |
| SP27 | Fratte- Pellezzano - Baronissi | PROVINCIA SA | AREA1 | 2 | AREA_1_UFF_2 | intera tratta | 7938 |
| SP27dir | Innesto SP27 - Innesto SP320 | PROVINCIA SA | AREA1 | 2 | AREA_1_UFF_2 | intera tratta | 505 |
| SP30 | Eboli (Innesto via Lauria) - Bivio SP 308 - Innesto SS 18 (Quadrivio S. Cecilia)- Quadrivio S. Cecilia- SP 175 (Litoranea) | PROVINCIA SA | AREA1 | 2 | AREA_1_UFF_2 | intera tratta | 6245 |
| SP41 | Innesto strada comunale via Stazione (Stazione FS di Capaccio)- Strada senza uscita (direzione SS166) | PROVINCIA SA | AREA1 | 2 | AREA_1_UFF_2 | intera tratta | 130 |
| SP43 | Innesto SS18- Stazione FS Albanella- Bracciale- Innesto SP175/b (Foce Sele) | PROVINCIA SA | AREA1 | 2 | AREA_1_UFF_2 | intera tratta | 7209 |
| SP67 | Badia Corpo di Cava (avviata declassificazione a strada comunale 29/11/2006) | PROVINCIA SA | AREA1 | 2 | AREA_1_UFF_2 | intera tratta | 167 |
| SP71 | Innesto SP25 CAMPIGLIANO - FILETTA_ INNesto SP26 | PROVINCIA SA | AREA1 | 2 | AREA_1_UFF_2 | intera tratta | 2738 |
| SP75 | Innesto SS 163- Bivio Raito- Dragonea- Avvocatella- SP 289 | PROVINCIA SA | AREA1 | 2 | AREA_1_UFF_2 | intera tratta | 5220 |
| SP79 | Innesto SP 75 - Raito | PROVINCIA SA | AREA1 | 2 | AREA_1_UFF_2 | intera tratta | 679 |
| SP91 | Innesto SS 88- Penta - Fisciano | PROVINCIA SA | AREA1 | 2 | AREA_1_UFF_2 | intera tratta | 2681 |
| SP105 | S. Mango Piemonte - Innesto SP24 (Bivio Castiglione dei Genovesi) | PROVINCIA SA | AREA1 | 2 | AREA_1_UFF_2 | intera tratta | 3752 |



Provincia di Salerno
Settore Viabilità e Trasporti

Elenco strade di competenza provinciale -ACCORDO
QUADRO - Area 1 -

| | | | | | | | |
|-------------|--|--------------|-------|---|--------------|---------------|-------|
| SP119 | Innesto SP 24- Mezzine di Calvanico(INNESTO SP187) | PROVINCIA SA | AREA1 | 2 | AREA_1_UFF_2 | intera tratta | 327 |
| SP129a | Cava (Villa Cinzia)- Rotolo- S. Pietro- Croce di Cava, Innesto SP129B | PROVINCIA SA | AREA1 | 2 | AREA_1_UFF_2 | intera tratta | 4385 |
| SP129b | Salerno (A3) - CASTELLO ARECHI- CROCE DI CAVA - PELLEZZANO | PROVINCIA SA | AREA1 | 2 | AREA_1_UFF_2 | intera tratta | 12635 |
| SP135 | Cavalcavia SS18 (Battipaglia) - Innesto SP175 (mare) | PROVINCIA SA | AREA1 | 2 | AREA_1_UFF_2 | intera tratta | 8140 |
| SP138 | Innesto SS 18- S.Lucia di Cava | PROVINCIA SA | AREA1 | 2 | AREA_1_UFF_2 | intera tratta | 1387 |
| SP156 | Innesto SS 163 - Erchie | PROVINCIA SA | AREA1 | 2 | AREA_1_UFF_2 | intera tratta | 590 |
| SP173 | Innesto SS18 (Pagliarone)- Quadrivio Angela- Innesto SP175 (Litoranea) | MISTA | AREA1 | 2 | AREA_1_UFF_2 | intera tratta | 4282 |
| SP175 | Inizio ponte fiume Picentino (km. 0+920)- Innesto SP30-Innesto SP277 - Innesto SP276 (Torre di Paestum) (Tratto Fuorni-Picentino dal km 0+000 al km. 0+920 consegnato al comune di Salerno n. 82049 del 04/06/2010) | PROVINCIA SA | AREA1 | 2 | AREA_1_UFF_2 | intera tratta | 27359 |
| SP183 | Stazione di Vietri S. M. | PROVINCIA SA | AREA1 | 2 | AREA_1_UFF_2 | intera tratta | 301 |
| SP187 | Innesto SP 24- Piè di Calvanico (piazza comunale)- Innesto SP 119 - Mezzine di Calvanico | PROVINCIA SA | AREA1 | 2 | AREA_1_UFF_2 | intera tratta | 341 |
| SP188 | Innesto SS18- Stazione FS di Paestum | PROVINCIA SA | AREA1 | 2 | AREA_1_UFF_2 | intera tratta | 677 |
| SP188racc_B | Innesto SP188 (Stazione FS di Paestum)- Innesto SP276 | PROVINCIA SA | AREA1 | 2 | AREA_1_UFF_2 | intera tratta | 139 |
| SP189 | Lido Sirena - Innesto Strada comunale via Magna Grecia | PROVINCIA SA | AREA1 | 2 | AREA_1_UFF_2 | intera tratta | 1579 |
| SP191 | Lancusi- Stazione di Fisciano- Innesto SP91 (seconda rotatoria Innesto SS 88) | PROVINCIA SA | AREA1 | 2 | AREA_1_UFF_2 | intera tratta | 1162 |
| SP193 | Area industriale di Salerno - Innesto SP25a | PROVINCIA SA | AREA1 | 2 | AREA_1_UFF_2 | intera tratta | 1127 |
| SP211 | Innesto SP 27 (Coperchia)- Innesto SS 88 | PROVINCIA SA | AREA1 | 2 | AREA_1_UFF_2 | intera tratta | 1020 |
| SP211racc | Innesto SP 211B- Innesto SS 88 | PROVINCIA SA | AREA1 | 2 | AREA_1_UFF_2 | intera tratta | 365 |
| SP212 | Giovi (verso Casa D'Amato)- Altimari-Innesto SP 333 (consegnata comune di Salerno il 21.12.2006 con verbale n. 26143 del 22.01.2006 dalla km.ca 1+850 alla km.ca 3+850) | PROVINCIA SA | AREA1 | 2 | AREA_1_UFF_2 | intera tratta | 1976 |
| SP216 | Innesto SP 27- Stazione di Pellezzano | PROVINCIA SA | AREA1 | 2 | AREA_1_UFF_2 | intera tratta | 338 |
| SP219 | Baronissi- Penta- Gaiano | PROVINCIA SA | AREA1 | 2 | AREA_1_UFF_2 | intera tratta | 4267 |
| SP227 | STAGLIO - BIVIO ALTIMARI - TORA Innesto SP71 | PROVINCIA SA | AREA1 | 2 | AREA_1_UFF_2 | intera tratta | 5643 |
| SP249 | Innesto SRexSS88 (Macello)- Antessano- Calvi | PROVINCIA SA | AREA1 | 2 | AREA_1_UFF_2 | intera tratta | 1110 |
| SP262 | Innesto SS18- Innesto SP175 | PROVINCIA SA | AREA1 | 2 | AREA_1_UFF_2 | intera tratta | 7096 |
| SP275 | Bellizzi (loc. Campo Eminente)- Innesto SP175 | PROVINCIA SA | AREA1 | 2 | AREA_1_UFF_2 | intera tratta | 6755 |



Provincia di Salerno
Settore Viabilità e Trasporti

Elenco strade di competenza provinciale -ACCORDO
QUADRO - Area 1 -

| | | | | | | | |
|-----------|--|--------------|-------|---|--------------|---------------|------|
| SP276a | Innesto SP189 (Torre di Paestum)- Stazione FS di Paestum | PROVINCIA SA | AREA1 | 2 | AREA_1_UFF_2 | intera tratta | 2659 |
| SP277 | Innesto SP175 - Elice- Codiglione- Innesto strada comunale via Magna Grecia | PROVINCIA SA | AREA1 | 2 | AREA_1_UFF_2 | intera tratta | 3153 |
| SP278 | Innesto SP189- Contrada Licinella- Innesto SREXSS267 (Agropoli S. Marco) | PROVINCIA SA | AREA1 | 2 | AREA_1_UFF_2 | intera tratta | 5561 |
| SP278racc | Innesto SP278 - Innesto SP278 | PROVINCIA SA | AREA1 | 2 | AREA_1_UFF_2 | intera tratta | 205 |
| SP288 | Innesto SS 18- Arcara- Marini- Santi Quaranta-Innesto SP 129 (Rotolo) | PROVINCIA SA | AREA1 | 2 | AREA_1_UFF_2 | intera tratta | 3821 |
| SP289 | Innesto SS18 - Castagneto- S Cesareo -Bivio Cesinola- Innesto SREXSS18b direzione Badia di Cava | PROVINCIA SA | AREA1 | 2 | AREA_1_UFF_2 | intera tratta | 3033 |
| SP290 | Innesto SP 288 - Marini - Alessia | PROVINCIA SA | AREA1 | 2 | AREA_1_UFF_2 | intera tratta | 1219 |
| SP297 | Innesto SP 26/a - S. Cipriano Picentino- (località Vignale) | PROVINCIA SA | AREA1 | 2 | AREA_1_UFF_2 | intera tratta | 695 |
| SP300 | Sava- Caprecano- Fusara | PROVINCIA SA | AREA1 | 2 | AREA_1_UFF_2 | intera tratta | 1958 |
| SP301 | Innesto SP27 (Saragnano)- Capo Saragnano | PROVINCIA SA | AREA1 | 2 | AREA_1_UFF_2 | intera tratta | 1047 |
| SP304 | Innesto SS163- Fuenti verso Cetara | PROVINCIA SA | AREA1 | 2 | AREA_1_UFF_2 | intera tratta | 416 |
| SP311 | S.Antonio a Licenza- Incarto- Innesto SP 417 (Aversana) | PROVINCIA SA | AREA1 | 2 | AREA_1_UFF_2 | intera tratta | 2330 |
| SP312 | Innesto SS18- Innesto SP8 - Innesto SP417 - Innesto SP175 | PROVINCIA SA | AREA1 | 2 | AREA_1_UFF_2 | intera tratta | 8336 |
| SP315 | Innesto SS18 (Gromola)- Innesto SP175 | PROVINCIA SA | AREA1 | 2 | AREA_1_UFF_2 | intera tratta | 5396 |
| SP320 | Inn.SS88-Acquamela-Cimitero-Casalbarone-Starza-Saragnano-SP27 | PROVINCIA SA | AREA1 | 2 | AREA_1_UFF_2 | intera tratta | 1433 |
| SP331 | Via Cupa Clarizia (Innesto SP25A e Via G.Pastore) | PROVINCIA SA | AREA1 | 2 | AREA_1_UFF_2 | intera tratta | 917 |
| SP333 | Innesto SP26A (San Mango Piemonte) - Innesto SP227 (Bivio Altimare) | PROVINCIA SA | AREA1 | 2 | AREA_1_UFF_2 | intera tratta | 3377 |
| SP335 | Innesto SREXSS88 -Acquamela - Aiello | PROVINCIA SA | AREA1 | 2 | AREA_1_UFF_2 | intera tratta | 1299 |
| SP339 | Innesto SP 277 - Codiglione Mare | PROVINCIA SA | AREA1 | 2 | AREA_1_UFF_2 | intera tratta | 735 |
| SP356 | Innesto SP315 - Innesto SP 277 - Innesto strada comunale via Magna Grecia | PROVINCIA SA | AREA1 | 2 | AREA_1_UFF_2 | intera tratta | 3719 |
| SP357 | Innesto SP278racc - Innesto strada comunale via Magna Grecia | PROVINCIA SA | AREA1 | 2 | AREA_1_UFF_2 | intera tratta | 1614 |
| SP360 | SS 18 Spineta- S.Lucia-Innesto via Casaburi | PROVINCIA SA | AREA1 | 2 | AREA_1_UFF_2 | intera tratta | 5407 |
| SP361 | Innesto comunale P. Nenni- Ponticello sul Torrente Cannamoza- zona industriale (Comune di Cava) | PROVINCIA SA | AREA1 | 2 | AREA_1_UFF_2 | intera tratta | 1651 |
| SP362 | Innesto SP 129- Annunziata- Santa Maria a Toro | PROVINCIA SA | AREA1 | 2 | AREA_1_UFF_2 | intera tratta | 1949 |



Provincia di Salerno
Settore Viabilità e Trasporti

Elenco strade di competenza provinciale -ACCORDO
QUADRO - Area 1 -

| | | | | | | | |
|--------------|---|--------------|-------|---|--------------|---------------|-------|
| SP367 | Innesto SP 25 (ponte Molinello) -Innesto SP26 (Prepezzano) | PROVINCIA SA | AREA1 | 2 | AREA_1_UFF_2 | intera tratta | 4683 |
| SP413 | Innesto SP417 - Innesto SP175 | PROVINCIA SA | AREA1 | 2 | AREA_1_UFF_2 | intera tratta | 1897 |
| SP416 | Innesto SS 18 (Eboli) - Innesto SP 417 - | PROVINCIA SA | AREA1 | 2 | AREA_1_UFF_2 | intera tratta | 4574 |
| SP417 | Rampa dei Longobardi (Salerno) - Innesto SP 275 (loc. Picciola) - Bivio SP 262 (loc. Campolongo) - fino Innesto SP 30 (Eboli) | PROVINCIA SA | AREA1 | 2 | AREA_1_UFF_2 | intera tratta | 18003 |
| SP417dir | Rampa dei Longobardi | PROVINCIA SA | AREA1 | 2 | AREA_1_UFF_2 | intera tratta | 678 |
| SP423 | Innesto SP175 - Laura mare | PROVINCIA SA | AREA1 | 2 | AREA_1_UFF_2 | intera tratta | 569 |
| SP424 | Innesto SP 175/b - Varolato mare | PROVINCIA SA | AREA1 | 2 | AREA_1_UFF_2 | intera tratta | 370 |
| SP450 | Uscita Fisciano - Università | PROVINCIA SA | AREA1 | 2 | AREA_1_UFF_2 | intera tratta | 424 |
| SP451 | Raccordo SA-AV - Uscita Università - Innesto SP 91 | PROVINCIA SA | AREA1 | 2 | AREA_1_UFF_2 | intera tratta | 276 |
| SReXSS18DirA | ex SS 18 DirA (Tirrenia Inferiore)- Di Badia di Cava (Km.che 2+530- 5+500) | REGIONE | AREA1 | 2 | AREA_1_UFF_2 | intera tratta | 3017 |
| SReXSS88 | Centro Abitato Baronissi- Confine Pellezzano (loc. Fontana Grande) (Decreto Regionale 134/10 BURC 78/2010) | REGIONE | AREA1 | 2 | AREA_1_UFF_2 | PARZIALE | 3588 |
| SReXSS88 | Innesto SP24 - Centro Abitato di Baronissi | REGIONE | AREA1 | 2 | AREA_1_UFF_2 | PARZIALE | 3395 |
| SP188racc_A | Innesto SP188- Innesto SP276 | PROVINCIA SA | AREA1 | 2 | AREA_1_UFF_2 | intera tratta | 218 |
| SReXSS18 | TIRRENIA INFERIORE (dal Km.47+550 al 51+400) | REGIONE | AREA1 | 2 | AREA_1_UFF_2 | PARZIALE | 3835 |
| SP10 | Innesto con la SP429 (Contursi) - Bivio Palomonte- Innesto SP 37 (bivio Buccino)- Buccino- S.Gregorio Magno- Stazione di Balvano | PROVINCIA SA | AREA1 | 3 | AREA_1_UFF_3 | intera tratta | 43404 |
| SP10racc | Innesto SP429 - Innesto SP10 | PROVINCIA SA | AREA1 | 3 | AREA_1_UFF_3 | intera tratta | 456 |
| SP25b | Innesto SP196 (Giffoni Valle Piana) - Curti - Confine Provincia (verso Serino) | PROVINCIA SA | AREA1 | 3 | AREA_1_UFF_3 | intera tratta | 20816 |
| SP26a | Montecorvino Rovella INNESTO corso Umberto I- Innesto via F.J.Kennedy- Giffoni V. Piana | PROVINCIA SA | AREA1 | 3 | AREA_1_UFF_3 | intera tratta | 3750 |
| SP26b | Innesto SP367 (Giffoni Sei Casal) Innesto SP25b (Giffoni Valle Piana) | PROVINCIA SA | AREA1 | 3 | AREA_1_UFF_3 | PARZIALE | 7371 |
| SP28 | Innesto SS 18 (S. Antonio) - Faiano - Montecorvino Pugliano - Montecorvino Rovella | PROVINCIA SA | AREA1 | 3 | AREA_1_UFF_3 | intera tratta | 12373 |
| SP29 | Battipaglia (sottopasso A3)-Innesto SP428 (Loc. Monticelli - Olevano sul Tusciano) - Salitto - Innesto SReXSS164 (Montecorvino Rovella) | PROVINCIA SA | AREA1 | 3 | AREA_1_UFF_3 | intera tratta | 12380 |
| SP31e | Acerno - Pietra Mastro Agostino | PROVINCIA SA | AREA1 | 3 | AREA_1_UFF_3 | intera tratta | 8832 |
| SP34 | Innesto SP10 (Ponte dei Corvi)- Innesto SP10 (Ricigliano) | PROVINCIA SA | AREA1 | 3 | AREA_1_UFF_3 | intera tratta | 6169 |
| SP36 | Innesto SS19 (presso Zuppino)- Stazione di Sicignano- Innesto SR ex SS 407- Innesto SP10- Bivio di Palomonte- Innesto SP 268 | PROVINCIA SA | AREA1 | 3 | AREA_1_UFF_3 | intera tratta | 16313 |



Provincia di Salerno
Settore Viabilità e Trasporti

Elenco strade di competenza provinciale -ACCORDO
QUADRO - Area 1 -

| | | | | | | | |
|----------|---|--------------|-------|---|--------------|---------------|------|
| SP36racc | Innesto SREXSS407 - Innesto SP36 | PROVINCIA SA | AREA1 | 3 | AREA_1_UFF_3 | intera tratta | 1838 |
| SP37 | Innesto SP 10-Innesto SP 355 (incrocio canalizzato)-Innesto SREXSS 407-Ponte S. Cono-Innesto SREXSS 19 Ter | PROVINCIA SA | AREA1 | 3 | AREA_1_UFF_3 | intera tratta | 9898 |
| SP63 | Innesto SP 37- Innesto SR ex SS 407- stazione di Buccino | PROVINCIA SA | AREA1 | 3 | AREA_1_UFF_3 | intera tratta | 1444 |
| SP76 | Innesto SP 25 - SERRONI DI CAPITIGNANO Innesto SP26 | PROVINCIA SA | AREA1 | 3 | AREA_1_UFF_3 | intera tratta | 2339 |
| SP85 | Innesto SP10 (Buccino)- Romagnano al Monte | PROVINCIA SA | AREA1 | 3 | AREA_1_UFF_3 | intera tratta | 8896 |
| SP89 | Località Galdo in Sicignano degli Alburni- SS19- Località Castelluccio Cosentino in Sicignano degli Alburni | PROVINCIA SA | AREA1 | 3 | AREA_1_UFF_3 | intera tratta | 6190 |
| SP132 | - Licinosa- Innesto SP 28 | PROVINCIA SA | AREA1 | 3 | AREA_1_UFF_3 | intera tratta | 3124 |
| SP136 | Innesto SR 164 - Serroni di Battipaglia | PROVINCIA SA | AREA1 | 3 | AREA_1_UFF_3 | intera tratta | 2021 |
| SP196 | Innesto SP25 (Mercato)- Ornito- INNESTO Str. Com.via Acquara (Faiano) | PROVINCIA SA | AREA1 | 3 | AREA_1_UFF_3 | intera tratta | 8581 |
| SP205 | Innesto SP 36 (Valle)- Palomonte | PROVINCIA SA | AREA1 | 3 | AREA_1_UFF_3 | intera tratta | 1418 |
| SP214 | Innesto SP 26 - Madonnelle di Sieti | PROVINCIA SA | AREA1 | 3 | AREA_1_UFF_3 | intera tratta | 2972 |
| SP230 | Forbici di Olevano sul Tusciano (avviata declassificazione a strada comunale 29/11/2006) | PROVINCIA SA | AREA1 | 3 | AREA_1_UFF_3 | intera tratta | 443 |
| SP240 | Innesto SP 28- verso S. Matteo | PROVINCIA SA | AREA1 | 3 | AREA_1_UFF_3 | intera tratta | 1018 |
| SP268 | Innesto SP36 (Lago di Palomonte)- Innesto SP9 (Ponte Oliveto) | PROVINCIA SA | AREA1 | 3 | AREA_1_UFF_3 | parziale | 8273 |
| SP313 | Innesto SS 18 (bivio Pratole)-Innesto SP 323- Innesto SREXSS164 (S. Vito) | PROVINCIA SA | AREA1 | 3 | AREA_1_UFF_3 | intera tratta | 5177 |
| SP323 | SS 18 - S. Vito- Innesto SP313 | PROVINCIA SA | AREA1 | 3 | AREA_1_UFF_3 | intera tratta | 3384 |
| SP324 | Località C.S. Martino Vecchio (Motecorvino Rovella) - Innesto V.Capaccola (Loc. Macchia) | PROVINCIA SA | AREA1 | 3 | AREA_1_UFF_3 | intera tratta | 2540 |
| SP325 | Innesto SR 164-Pianella-Innesto SP 428 (Frosina) | PROVINCIA SA | AREA1 | 3 | AREA_1_UFF_3 | intera tratta | 4529 |
| SP326 | Gauro-Innesto SP 26/b | PROVINCIA SA | AREA1 | 3 | AREA_1_UFF_3 | intera tratta | 787 |
| SP327 | Innesto SP 26/b- Occiano | PROVINCIA SA | AREA1 | 3 | AREA_1_UFF_3 | intera tratta | 1661 |
| SP340 | Innesto SR 164- S.Maria dell'Eterno | PROVINCIA SA | AREA1 | 3 | AREA_1_UFF_3 | intera tratta | 609 |
| SP350 | Innesto SP 29/a (Olevano sul Tusciano) - Eboli | PROVINCIA SA | AREA1 | 3 | AREA_1_UFF_3 | intera tratta | 7247 |
| SP354 | Innesto SP268 (Pozzo del Rizzo)- Pianella di Palomonte | PROVINCIA SA | AREA1 | 3 | AREA_1_UFF_3 | intera tratta | 1489 |
| SP355 | Capriola- Canne- Fornilli di Buccino | PROVINCIA SA | AREA1 | 3 | AREA_1_UFF_3 | intera tratta | 3756 |



Provincia di Salerno
Settore Viabilità e Trasporti

Elenco strade di competenza provinciale - ACCORDO
QUADRO - Area 1 -

| | | | | | | | |
|-----------|---|--------------|-------|---|--------------|---------------|-------|
| SP368 | Innesto SP26 (Mercato)- Terravecchia | PROVINCIA SA | AREA1 | 3 | AREA_1_UFF_3 | intera tratta | 1478 |
| SP369 | Innesto SP 25 - Sovvieco | PROVINCIA SA | AREA1 | 3 | AREA_1_UFF_3 | intera tratta | 1317 |
| SP390 | Via Piave di Pontecagnano (Innesto SP312 - Innesto SP28) | PROVINCIA SA | AREA1 | 3 | AREA_1_UFF_3 | intera tratta | 1147 |
| SP391 | Via degli Aranceti di Pontecagnano (Innesto SP28 - Innesto SP390) | PROVINCIA SA | AREA1 | 3 | AREA_1_UFF_3 | intera tratta | 1497 |
| SP393 | Innesto SP10 - Innesto SP34 (S. Gregorio Magno) | PROVINCIA SA | AREA1 | 3 | AREA_1_UFF_3 | intera tratta | 6266 |
| SP411 | Innesto SP10 (Abitato di Buccino)- Liceo Scientifico verso Teglie | PROVINCIA SA | AREA1 | 3 | AREA_1_UFF_3 | intera tratta | 3962 |
| SP415 | Innesto SP85 (Romagnano al Monte)- Scalo di Romagnano | PROVINCIA SA | AREA1 | 3 | AREA_1_UFF_3 | intera tratta | 5995 |
| SP428 | Macchia Monticelli (Innesto SR 164- Innesto SP29 Loc. Monticelli, Olevano sul Tusciano) | PROVINCIA SA | AREA1 | 3 | AREA_1_UFF_3 | intera tratta | 3507 |
| SP438 | Innesto SP 25 (Festival di Giffoni Valle Piana) (in costruzione) | PROVINCIA SA | AREA1 | 3 | AREA_1_UFF_3 | intera tratta | 1270 |
| SReXSS164 | Cavalcavia A3 (Bellizzi)- Centro abitato di Macchia (Montecorvino Rovella) | REGIONE | AREA1 | 3 | AREA_1_UFF_3 | intera tratta | 3335 |
| SReXSS164 | Centro abitato di Macchia (Montecorvino Rovella)- Cimitero di Montecorvino Rovella | REGIONE | AREA1 | 3 | AREA_1_UFF_3 | intera tratta | 1134 |
| SReXSS164 | Montecorvino Rovella (località Palazzo Rosso)- Acerno- Croci di Acerno- Confine Provincia | REGIONE | AREA1 | 3 | AREA_1_UFF_3 | intera tratta | 26249 |
| SP9a | Innesto SS91 (a Valle Cupa)- Cimitero di Oliveto Citra- Innesto SP429 (Ponte Oliveto) | PROVINCIA SA | AREA1 | 4 | AREA_1_UFF_4 | intera tratta | 9963 |
| SP9b | Innesto SP429 (Ponte Oliveto)- Valva- Innesto SREXSS381 (Ponte Temete I) | PROVINCIA SA | AREA1 | 4 | AREA_1_UFF_4 | intera tratta | 15236 |
| SP30 | Eboli (Innesto via Lauria) - Bivio SP 308 - Innesto SS 18 (Quadrivio S. Cecilia)- Quadrivio S. Cecilia- SP 175 (Litoranea) | PROVINCIA SA | AREA1 | 4 | AREA_1_UFF_4 | intera tratta | 10498 |
| SP31 | Innesto SS 91 (Quadrivio Campagna)- Campagna- S. Maria di Avigliano - Pietra di mastro Agostino - Toriello (in costruzione) | PROVINCIA SA | AREA1 | 4 | AREA_1_UFF_4 | intera tratta | 16552 |
| SP32 | Ponte Maiale (Innesto SP9)- Colliano (compreso tratto abitato di Colliano)- Innesto SP9 (Valva) | PROVINCIA SA | AREA1 | 4 | AREA_1_UFF_4 | intera tratta | 8406 |
| SP33 | Innesto SREXSS381 (Laviano) - Santomena- Innesto SREXSS91 (Bivio S. Felice) | PROVINCIA SA | AREA1 | 4 | AREA_1_UFF_4 | intera tratta | 10186 |
| SP35 | Scorzo - Sicignano - Tempa di Petina -Innesto SP125 (Petina) - Stazione di Petina - Innesto SS 19 | PROVINCIA SA | AREA1 | 4 | AREA_1_UFF_4 | intera tratta | 21342 |
| SP38 | Innesto SS91 (Quadrivio Campagna) -Innesto SS19 (Bivio Persano) | PROVINCIA SA | AREA1 | 4 | AREA_1_UFF_4 | intera tratta | 4482 |
| SP40 | Innesto SS19- Stazione di Persano | PROVINCIA SA | AREA1 | 4 | AREA_1_UFF_4 | intera tratta | 337 |
| SP42 | Innesto SP60- Nocelle di Postiglione | PROVINCIA SA | AREA1 | 4 | AREA_1_UFF_4 | intera tratta | 1310 |
| SP60 | Innesto SS19- Postiglione- Controne | PROVINCIA SA | AREA1 | 4 | AREA_1_UFF_4 | intera tratta | 7597 |
| SP65 | Stazione di Contursi- Innesto SP10 | PROVINCIA SA | AREA1 | 4 | AREA_1_UFF_4 | intera tratta | 3816 |



Provincia di Salerno
Settore Viabilità e Trasporti

Elenco strade di competenza provinciale - ACCORDO
QUADRO - Area 1 -

| | | | | | | | |
|-----------|--|--------------|-------|---|--------------|---------------|-------|
| SP106 | Innesto SP31 (Campagna Loc.Cappuccini) - Innesto SP53 (Bivio Ramandola) - Innesto SS91 | PROVINCIA SA | AREA1 | 4 | AREA_1_UFF_4 | intera tratta | 3178 |
| SP147 | Innesto SP9- Innesto SP429 | PROVINCIA SA | AREA1 | 4 | AREA_1_UFF_4 | intera tratta | 2850 |
| SP153 | Innesto SS91 (Loc. Camaldoli di Campagna) - Puglietta-Innesto SP106 (Ramandoli) | PROVINCIA SA | AREA1 | 4 | AREA_1_UFF_4 | intera tratta | 4635 |
| SP195 | Innesto SS 18- Innesto via Sanvito Martire | PROVINCIA SA | AREA1 | 4 | AREA_1_UFF_4 | intera tratta | 6252 |
| SP203 | Innesto SP33 - Centro urbano Castelnuovo di Conza | PROVINCIA SA | AREA1 | 4 | AREA_1_UFF_4 | intera tratta | 540 |
| SP204 | Innesto SS 18 - Innesto SP 308 - Innesto SP 195 | PROVINCIA SA | AREA1 | 4 | AREA_1_UFF_4 | intera tratta | 5351 |
| SP218 | Innesto SP32 (Colliano)- Frazione di Colaniello | PROVINCIA SA | AREA1 | 4 | AREA_1_UFF_4 | intera tratta | 1347 |
| SP225 | Innesto SP147 (Dogana Casale)- Pistelli- Murzo di Oliveto Citra | PROVINCIA SA | AREA1 | 4 | AREA_1_UFF_4 | intera tratta | 2564 |
| SP233 | Innesto SP 31 (S. Vito di Campagna)- Innesto SS 91 | PROVINCIA SA | AREA1 | 4 | AREA_1_UFF_4 | intera tratta | 5316 |
| SP234 | Innesto SS91 (loc. PezzaRotonda, Campagna), Via Mattinelle - Innesto SP235 - Innesto SS19 | PROVINCIA SA | AREA1 | 4 | AREA_1_UFF_4 | intera tratta | 2781 |
| SP235 | SP 38 (Contrada Starzolella) -Innesto SP234 (strada Matinelle) | PROVINCIA SA | AREA1 | 4 | AREA_1_UFF_4 | intera tratta | 952 |
| SP253 | Strada Vecchia Matera(Innesto SP 153 loc.Puglietta - località S.Spirito) | PROVINCIA SA | AREA1 | 4 | AREA_1_UFF_4 | intera tratta | 2685 |
| SP268 | Innesto SP10 (S. Gregorio Magno) - Innesto SP36 (Lago di Palomonte)- | PROVINCIA SA | AREA1 | 4 | AREA_1_UFF_4 | parziale | 6691 |
| SP270 | Innesto SP268 (S. Leonardo)- Innesto SP32 (Lago di Palomonte) | PROVINCIA SA | AREA1 | 4 | AREA_1_UFF_4 | intera tratta | 5101 |
| SP291 | Innesto SP9- Montagna verso Senerchia | PROVINCIA SA | AREA1 | 4 | AREA_1_UFF_4 | intera tratta | 2390 |
| SP305 | SP10- Madonna delle Grazie- Monte Pruno per Palomonte- Innesto SP268 | PROVINCIA SA | AREA1 | 4 | AREA_1_UFF_4 | intera tratta | 5741 |
| SP308 | Innesto SP 30 -Innesto SP 204 | PROVINCIA SA | AREA1 | 4 | AREA_1_UFF_4 | intera tratta | 3456 |
| SP412 | Acqua dei pioppi (Innesto SS19-Innesto SP426) | PROVINCIA SA | AREA1 | 4 | AREA_1_UFF_4 | intera tratta | 3052 |
| SP426 | Serracapilli (Innesto SP30 - SP412 - Eboli (Innesto strada comunale Loc. Molinello) | PROVINCIA SA | AREA1 | 4 | AREA_1_UFF_4 | intera tratta | 4726 |
| SP429 | Innesto SS 91- Contursi- Bagni di Contursi - Ponte Oliveto - Confine provincia di Avellino (In direzione di Senerchia) | PROVINCIA SA | AREA1 | 4 | AREA_1_UFF_4 | intera tratta | 11944 |
| SP445 | Innesto SP 35 - Innesto SP 35 (circumvallazione di Sicignano degli Alburni) | PROVINCIA SA | AREA1 | 4 | AREA_1_UFF_4 | intera tratta | 1770 |
| SReXSS91 | Innesto SS7 AL km.ca 71+620 (Dogana Casale)- Pistelli- Innesto SReXSS91 AL km ca 81+500 (Murzo di Oliveto Citra) | REGIONE | AREA1 | 4 | AREA_1_UFF_4 | intera tratta | 9826 |
| SReXSS381 | Confine con la Basilicata- Innesto sulla SReXSS91 (Passo delle Crocelle) | REGIONE | AREA1 | 4 | AREA_1_UFF_4 | intera tratta | 13268 |
| SReXSS407 | innesto SP 36- Innesto SP 355 per Canne- bivio stazione di Buccino- Innesto SS 19 ter (Ponte Tanagro)- Confine Provincia (Ponte Romagnano) | REGIONE | AREA1 | 4 | AREA_1_UFF_4 | intera tratta | 14146 |



Provincia di Salerno
Settore Viabilità e Trasporti

Elenco strade di competenza provinciale -ACCORDO
QUADRO - Area 1 -

| | | | | | | | |
|-----------|---|--------------|-------|---|--------------|---------------|-------|
| SReXSS488 | Innesto SS19 (Ponte Molinelle)- Controne (bivio SP246)- Roccadaspide (bivio SS 166) | REGIONE | AREA1 | 4 | AREA_1_UFF_4 | intera tratta | 23965 |
| SP11ab | Innesto SS18 (Pontebarizzo)- Innesto SP 88 (bivio Altavilla)- (Innesto SS 166) Serra di Roccadaspide | PROVINCIA SA | AREA1 | 5 | AREA_1_UFF_5 | intera tratta | 19786 |
| SP13a | Innesto SS166 - Centro urbano Capaccio | PROVINCIA SA | AREA1 | 5 | AREA_1_UFF_5 | intera tratta | 9188 |
| SP13bc | Innesto SP13 (Capaccio) -Trentinara - Monteforte Cilento (km.ca 22+400)- | PROVINCIA SA | AREA1 | 5 | AREA_1_UFF_5 | intera tratta | 12963 |
| SP45 | Centro abitato di Agropoli - Località S. Cosma- Innesto SS 18 (Prignano Cilento) | MISTA | AREA1 | 5 | AREA_1_UFF_5 | intera tratta | 6427 |
| SP83 | Innesto SS18 (Ogliastro Cilento) - Cicerale - bivio SP13 (Trentinara) | PROVINCIA SA | AREA1 | 5 | AREA_1_UFF_5 | intera tratta | 19870 |
| SP86 | Innesto SS18- Torchiara- Stazione FS di Torchiara | PROVINCIA SA | AREA1 | 5 | AREA_1_UFF_5 | intera tratta | 6380 |
| SP88 | Innesto SS 19 - Ponte Calore - Bivio Altavilla Silentina - Innesto SP 11 (per Albanella) | PROVINCIA SA | AREA1 | 5 | AREA_1_UFF_5 | intera tratta | 15511 |
| SP137 | Innesto SS 18 (Mattine) - Giungano- Innesto SP 83 | PROVINCIA SA | AREA1 | 5 | AREA_1_UFF_5 | intera tratta | 11104 |
| SP165 | Innesto SP86- Torchiara | PROVINCIA SA | AREA1 | 5 | AREA_1_UFF_5 | intera tratta | 611 |
| SP174 | Innesto SP88 (Ponte Calore)- Innesto SP88 (Località Quercione di Altavilla) | PROVINCIA SA | AREA1 | 5 | AREA_1_UFF_5 | intera tratta | 6574 |
| SP184 | Agropoli- Trentova | PROVINCIA SA | AREA1 | 5 | AREA_1_UFF_5 | intera tratta | 1651 |
| SP190 | Innesto SP13 - Madonna del Granato | PROVINCIA SA | AREA1 | 5 | AREA_1_UFF_5 | intera tratta | 906 |
| SP215 | Innesto SP 88- Altavilla Silentina - Innesto SP 422 | PROVINCIA SA | AREA1 | 5 | AREA_1_UFF_5 | intera tratta | 88 |
| SP246a | SP 88 (Ponte Calore)- Località Cerro Cupo | PROVINCIA SA | AREA1 | 5 | AREA_1_UFF_5 | intera tratta | 2013 |
| SP246b | Innesto SREXSS488 (Controne)- Calore | PROVINCIA SA | AREA1 | 5 | AREA_1_UFF_5 | intera tratta | 1762 |
| SP251 | Innesto SS19- Centro abitato di Serre | PROVINCIA SA | AREA1 | 5 | AREA_1_UFF_5 | intera tratta | 318 |
| SP256 | Innesto SS18- S.Antonio Abate- Copersito | PROVINCIA SA | AREA1 | 5 | AREA_1_UFF_5 | intera tratta | 607 |
| SP258 | Innesto SP11 (Loc Acquaviva) - Innesto SREXSS488 | PROVINCIA SA | AREA1 | 5 | AREA_1_UFF_5 | intera tratta | 4928 |
| SP276b | Stazione FS di Paestum- Innesto SP318 (Chiorbo) | PROVINCIA SA | AREA1 | 5 | AREA_1_UFF_5 | intera tratta | 2417 |
| SP282 | Innesto SP11- centro abitato di Albanella | PROVINCIA SA | AREA1 | 5 | AREA_1_UFF_5 | intera tratta | 159 |
| SP314 | Innesto SP174 (Olivella)- Palagato-Innesto SP11 (Matinelle) | PROVINCIA SA | AREA1 | 5 | AREA_1_UFF_5 | intera tratta | 5409 |
| SP316 | Innesto SS166 - Innesto SP421 (La Pila) - Innesto SP11 (Matinelle di Albanella) | PROVINCIA SA | AREA1 | 5 | AREA_1_UFF_5 | intera tratta | 7479 |
| SP317 | Innesto SP314 (Falagato)- Innesto SP30 (Corneto) | PROVINCIA SA | AREA1 | 5 | AREA_1_UFF_5 | intera tratta | 4875 |



Provincia di Salerno
Settore Viabilità e Trasporti

Elenco strade di competenza provinciale - ACCORDO
QUADRO - Area 1 -

| | | | | | | | |
|-----------|---|--------------|-------|---|--------------|---------------|-------|
| SP318 | Innesto SS 166- Innesto SP 137 per Giungano | PROVINCIA SA | AREA1 | 5 | AREA_1_UFF_5 | intera tratta | 7562 |
| SP334 | Innesti SP317- Innesto SP11 | PROVINCIA SA | AREA1 | 5 | AREA_1_UFF_5 | intera tratta | 5580 |
| SP392 | Innesto SP11 - Loc. Scigliati - Bivio SP 316 (Matinelle) | PROVINCIA SA | AREA1 | 5 | AREA_1_UFF_5 | intera tratta | 2559 |
| SP410 | Innesto SS166 - Innesto SP316 | PROVINCIA SA | AREA1 | 5 | AREA_1_UFF_5 | intera tratta | 3461 |
| SP414 | Innesto SP13 (Monteforte Cilento) - Centro urbano Roccadaspide | PROVINCIA SA | AREA1 | 5 | AREA_1_UFF_5 | intera tratta | 15723 |
| SP419 | Innesto SP88 (Altavilla Silentina)- Innesto SP258 (loc. Acquaviva di Roccadaspide) | PROVINCIA SA | AREA1 | 5 | AREA_1_UFF_5 | intera tratta | 11507 |
| SP420 | Innesto SP316- valle Susa- Innesto SP11 | PROVINCIA SA | AREA1 | 5 | AREA_1_UFF_5 | intera tratta | 4466 |
| SP421 | Innesto SS18 - Innesto SP316 ((Tempone - S. Paolo- Paestum (via La Pila)) | PROVINCIA SA | AREA1 | 5 | AREA_1_UFF_5 | intera tratta | 2079 |
| SP422 | Innesto SP174 (località Olivella di A.Silentina) - Innesto SP88 (loc. Pietre Bianche di A. Silentina) | PROVINCIA SA | AREA1 | 5 | AREA_1_UFF_5 | intera tratta | 2789 |
| SP444 | (Innesto SS166 (Variante di Roccadaspide) - Innesto SP414 | PROVINCIA SA | AREA1 | 5 | AREA_1_UFF_5 | intera tratta | 1161 |
| SP446 | Innesto SP316 - InnestoSS166 | PROVINCIA SA | AREA1 | 5 | AREA_1_UFF_5 | intera tratta | 996 |
| SRexSS18 | TIRRENIA INFERIORE Capaccio-Policastro Bussentino (DA KM 97+650 A KM 123+650) | REGIONE | AREA1 | 5 | AREA_1_UFF_5 | PARZIALE | 26000 |
| SRexSS267 | Innesto SS 18 (Agropoli)- Innesto SP430 (Svincolo Agropoli nord)- innesto SP278 | REGIONE | AREA1 | 5 | AREA_1_UFF_5 | intera tratta | 2793 |