



**Lavori di messa in sicurezza della SP 28
- Km 7+800 - tratto limitrofo alla località Torello
nel Comune di Montecorvino Rovella
- MIT 2021 - Annualità 2021-2022**

PROGETTO ESECUTIVO

Rif. U.P. :

R.0

ELENCO ELABORATI

Scala:

1:200

Costituzione Gruppo di Lavoro:

Decreto n. 120 del 21/07/2021

File archivio:

PROGETTISTA e D.L.

ing. Marco Donnarumma

Servizio GEOLOGICO

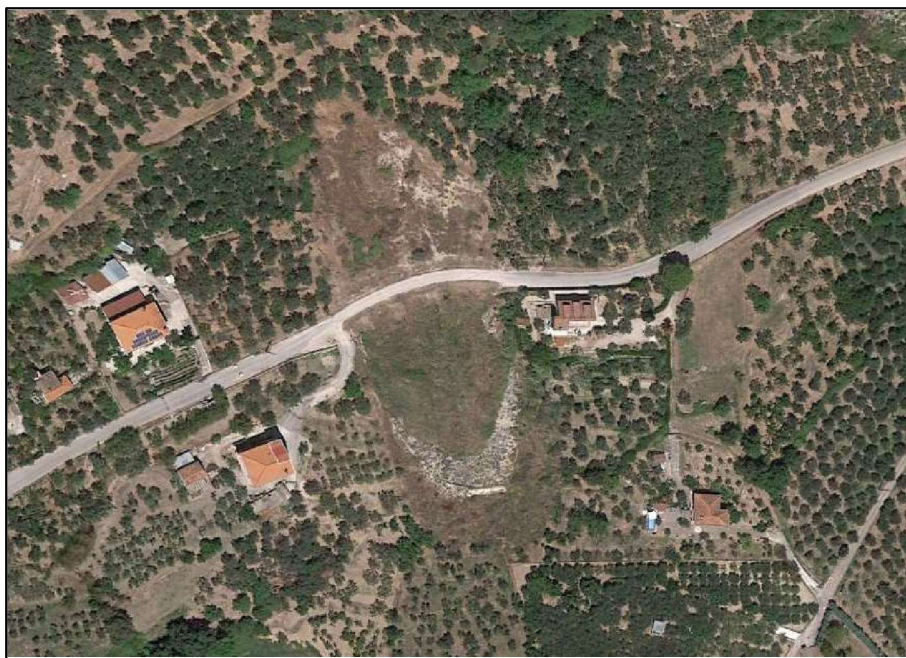
dott. Sergio Santoro
ing. Giuseppe Scalsese

Supporto al RUP

Geom. Domenico Montalbetti

Servizio Gare

ing. Rosa Giovelli
dott.ssa Margherita Cafaro



Data:

OTTOBRE 2021

Emissione

Oggetto

Revisione

**R.U.P.
Ing. Paolo Cupo**

**il Dirigente
dott. Domenico Ranesi**

ELAB. 0) Elenco Elaborati

ELABORATI DESCRITTIVI

- ELAB. R1) Relazione generale – Relazione Tecnica e specialistica – Aspetti Urbanistici;
- ELAB. R2) Relazione geologica;
- ELAB. R2A) Risultanze del monitoraggio - Superficie di Scorrimento – Stratigrafia di Progetto – Piano di Monitoraggio e Programma di misure sperimentali - Compatibilità Geologica -
- ELAB. R3) Computo metrico estimativo dei Lavori, Calcolo degli Oneri di sicurezza, Incidenza della manodopera e Quadro Economico;
- ELAB. R4) Elenco Prezzi Unitari;
- ELAB. R5) Piano Particellare di Esproprio Grafico e descrittivo – Servitù di scolo per canali;
- ELAB. R6) Cronoprogramma;
- ELAB. R7) Piano di Manutenzione dell'opera ;
- ELAB. R8) Piano di Sicurezza e Fascicolo dell'opera, di cui all'articolo 100 del decreto legislativo 9 aprile 2008, n. 81;
- ELAB. R9) Capitolato Speciale di Appalto e Schema di Contratto;
- ELAB. R10) Pareri acquisiti sul progetto definitivo - Atti della Procedura per l'approvazione del progetto definitivo

ELABORATI GRAFICI

- G1) Stralcio Aerofotogrammetrico, Stralcio Ortofoto, Stralcio Catastale – Area di Intervento;
- G2.a) STRALCI P.S.A.I. - AUTORITA' DI BACINO DELL'APPENNINO MERIDIONALE – Rischio Frane e Rischio Idraulico;
- G2.b) STRALCI P.T.C.P. - STRALCIO CARTA BENI PAESAGGISTICI - STRALCIO CARTA AREE NATURALI PROTETTE - STRALCIO BENI STORICI E CULTURALI
- G2.c) STRALCIO STRUMENTAZIONE URBANISTICA COMUNALE – STRALCIO CARTA VINCOLO IDROGEOLOGICO
- G3) STATO DI FATTO - RILIEVO GENERALE DELL'AREA DI INTERVENTO - DOCUMENTAZIONE FOTOGRAFICA –
- G4) STATO DI PROGETTO - PLANIMETRIA GENERALE DI INTERVENTO - SEZIONE CON VISTA DELLE OPERE DI SOSTEGNO - SEZIONI OPERE DI SISTEMAZIONE IDRAULICA - E REGIMENTAZIONE DELLE ACQUE
- G4.A) INDIVIDUAZIONE INTERVENTI DI MANUTENZIONE E RIPRISTINO DEL CANALE ESISTENTE
- G5) SEZIONE A-A E PROFILO LONGITUDINALE - STATO DI FATTO E DI PROGETTO
- G6.a) CARPENTERIA PALIFICATA CON MURO IN SOMMITA' - STRUTTURE
- G6.b) CARPENTERIA PARATIA - STRUTTURE
- G6.c) CARPENTERIA SCATOLARE - STRUTTURE
- G7) PARTICELLARE GRAFICO DI ESPROPRIO

ELABORATI DELLE STRUTTURE DA PRESENTARE AL GENIO CIVILE DI SALERNO PER AUTORIZZAZIONE SISMICA

- ELAB. S.1) Relazione Tecnica Generale – Relazione di Calcolo Strutturale - Opere strutturali e Tipologie opere di sostegno;
- ELAB. S.2) Relazione sui Materiali – Relazione sulle Fondazioni – Relazione Geotecnica – Relazione sulla Modellazione Sismica del sito di costruzione – Piano di Manutenzione della parte strutturale dell'opera;
- ELAB. S.3) Elaborati Grafici e Particolari Costruttivi;
- ELAB. S.4) Fascicolo dei Calcoli;