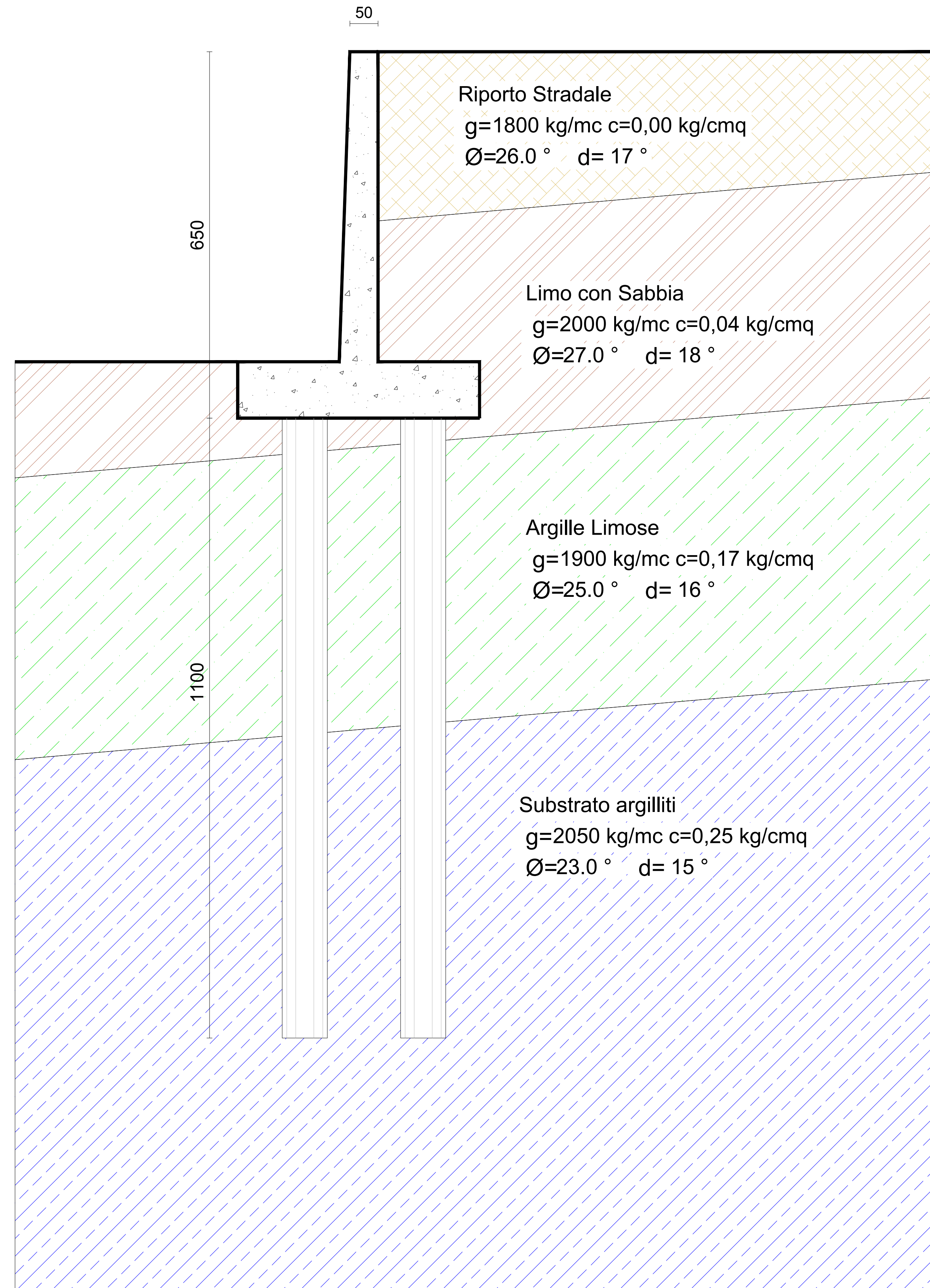
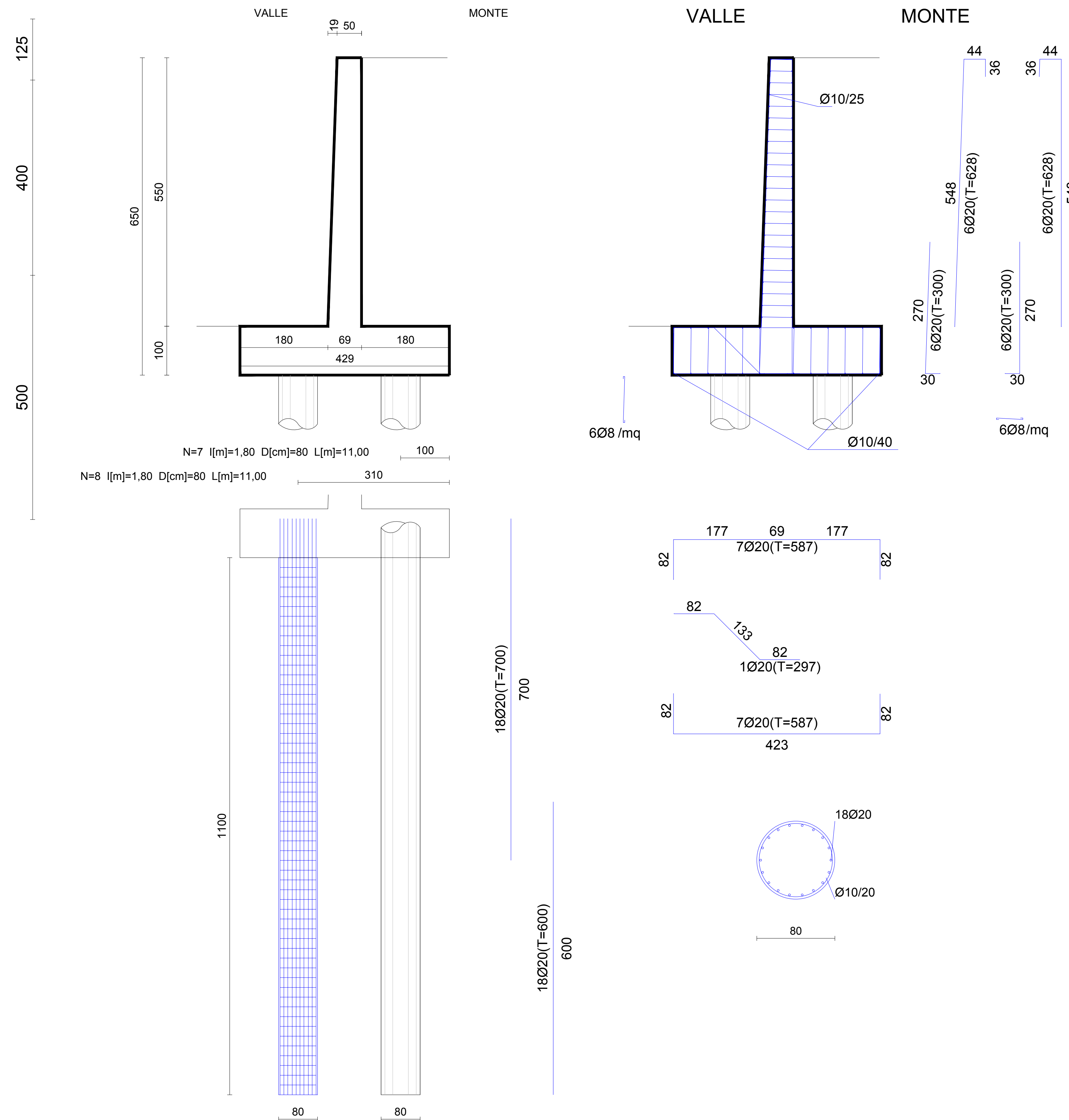


SEZIONE GEOLOGICA DI RIFERIMENTO



GEOMETRIA E CARPENTERIA MURO SU PALI



QUALITA' DEI MATERIALI

Parti in calcestruzzo armato:

Classe calcestruzzo C18 C25/30
 Resistenza cubica R_{ck} 300 kg/cm²
 Classe di esposizione XC1/XC2 - Classe di consistenza S4
 Resistenza cilindrica f_{ck} 249 kg/cm²
 Resistenza di calcolo f_{cd} 141 kg/cm²
 Resistenza a trazione media f_{ctm} 11.87 kg/cm²

Classe acciaio Acciaio B450C

Resistenza allo snervamento f_{yk} \geq 4500 kg/cm²
 Resistenza alla rottura f_{tk} \geq 5400 kg/cm²
 Lunghezza sovrapposizione dei ferri: 100 cm

Lavori di ripristino e messa in sicurezza della sede stradale - SP 28 - Km 8+700 - tra Montecorvino Rovella e Montecorvino Pugliano.

PROGETTO ESECUTIVO

Rif. U.P.:

G.6a

CARPENTERIA MURO SU PALI

Scala:

1:50

Costituzione Gruppo di Lavoro:

Decreto n°143 del 03/09/2020

File archivio:

PROGETTISTA e D.L.

ing. Marco Donnarumma

Servizio GEOLOGICO

dott. Sergio Santoro

ing. Giuseppe Scialese

Supporto al RUP

ing. Rosa Gioielli

dott.ssa Margherita Cafaro

rag. Guido Di Filippo



Data:

Settembre 2021

Emissione

Oggetto

Revisione

R.U.P.
Ing. Paolo Cupo

il Dirigente

dott. Domenico Ranesi

Il presente elaborato è di proprietà esclusiva della Provincia di Salerno e la sua riproduzione è vietata senza il consenso dell'Ente