



Lavori di ripristino e messa in sicurezza della sede stradale - SP 28 - Km 8+700 - tra Montecorvino Rovella e Montecorvino Pugliano.

PROGETTO ESECUTIVO

Rif. U.P. :

G.6c

CARPENTERIA SCATOLARE IN C.A.

Scala: 1:50

Costituzione Gruppo di Lavoro:
Decreto n°143 del 03/09/2020

File archivio:

PROGETTISTA e D.L.

ing. Marco Donnarumma

Servizio GEOLOGICO

dott. Sergio Santoro
ing. Giuseppe Scalese

Supporto al RUP

ing. Rosa Giovelli
dott.ssa Margherita Cafaro
rag. Guido Di Filippo



Data:

Settembre 2021

Emissione

Oggetto

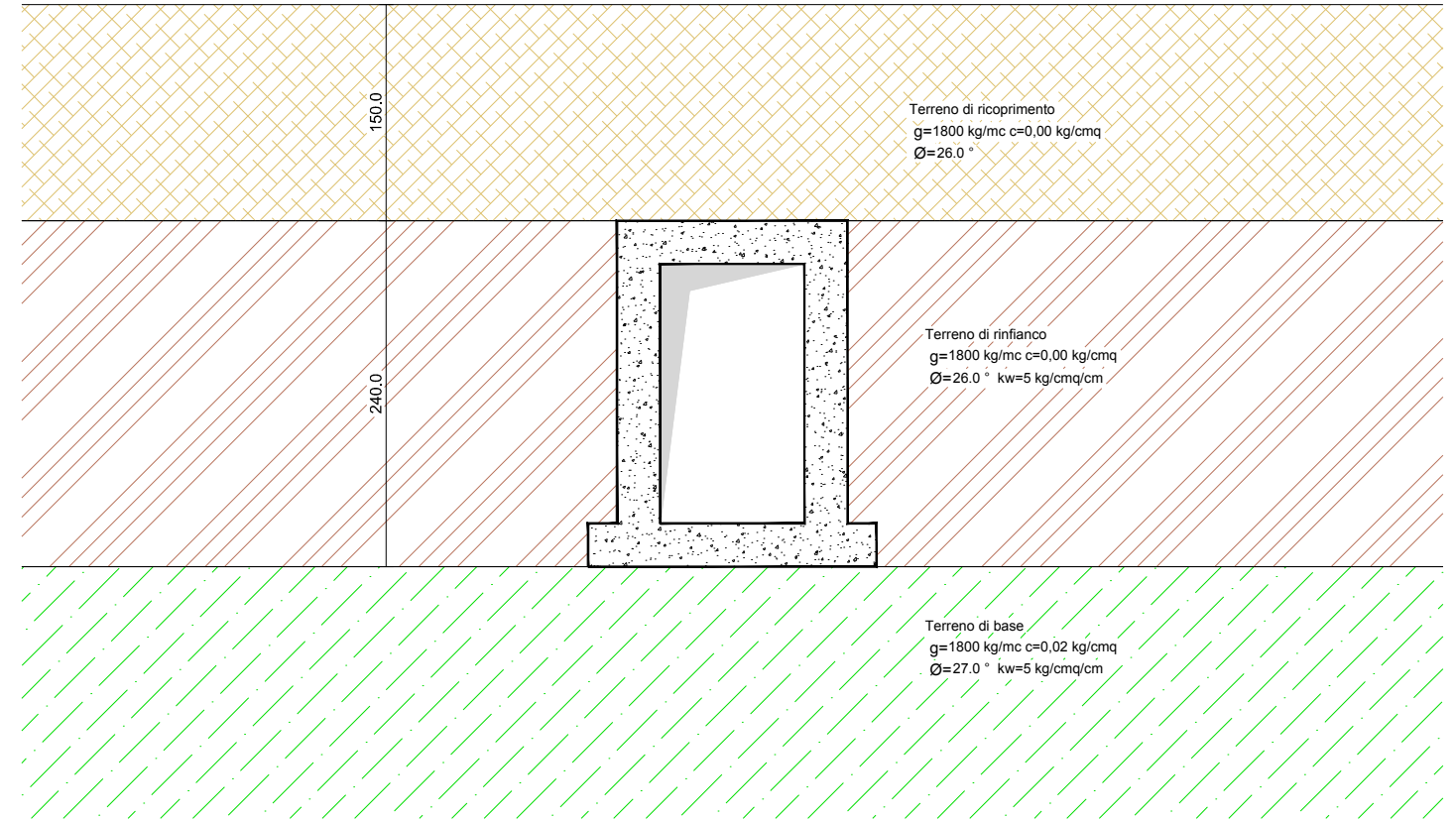
Revisione

R.U.P.
Ing. Paolo Cupo

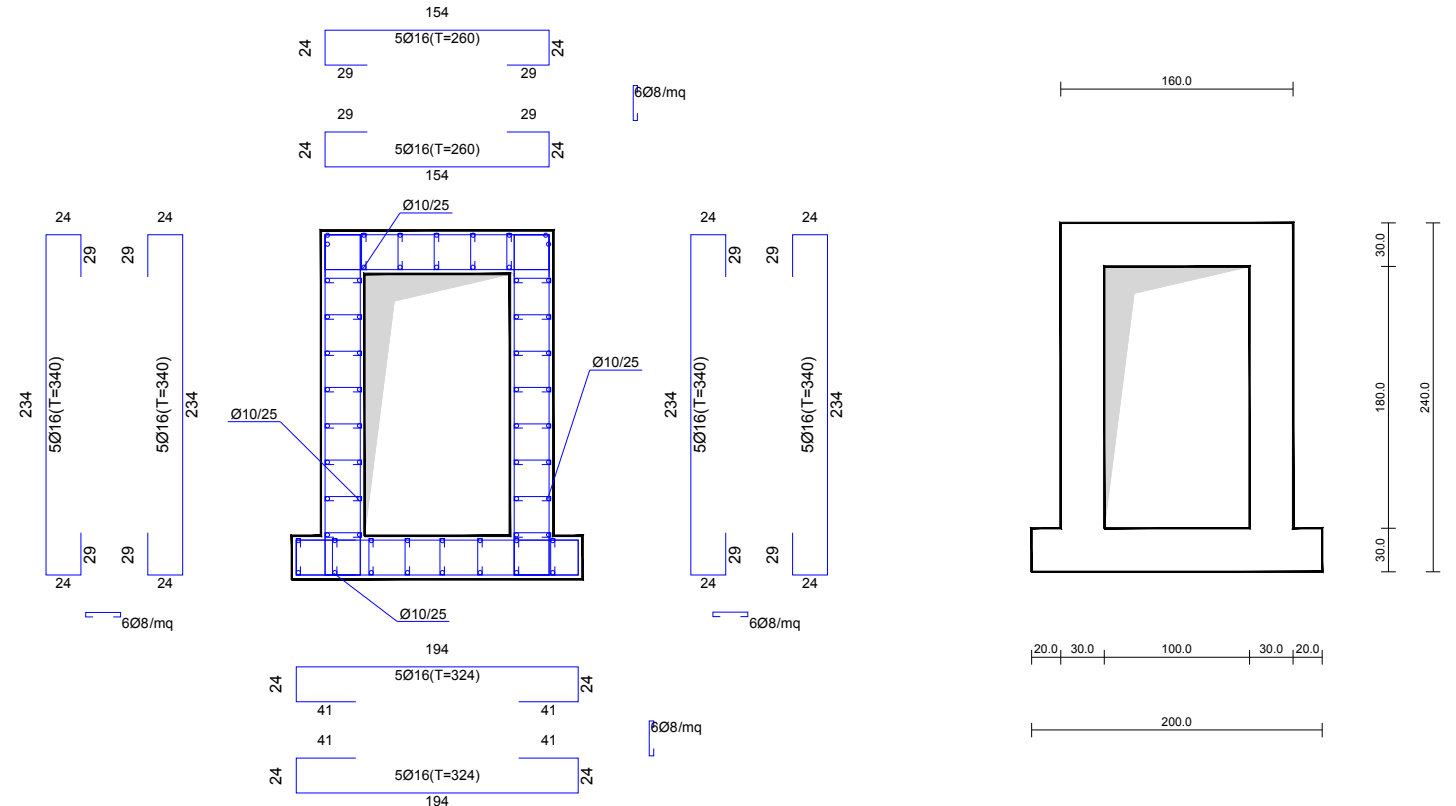
il Dirigente
dott. Domenico Ranesi

Il presente elaborato è di proprietà esclusiva della Provincia di Salerno e la sua riproduzione è vietata senza il consenso dell'Ente

SEZIONE GEOLOGICA DI RIFERIMENTO



CARPENTERIA E GEOMETRIA SCATOLARE



Parti in calcestruzzo armato:
Classe calcestruzzo Cls C25/30
Resistenza cubica Rck 300 kg/cm²
Classe di esposizione XC1/XC2 - Classe di consistenza S4
Resistenza cilindrica fck 249 kg/cm²
Resistenza di calcolo fcd 141 kg/cm²
Resistenza a trazione media fctm 11.87 kg/cm²

QUALITA' DEI MATERIALI

Classe acciaio Acciaio B450C
Resistenza allo snervamento fyk >=4500 kg/cm²
Resistenza alla rottura ftk >=5400 kg/cm²
Lunghezza sovrapposizione dei ferri: 100 cm