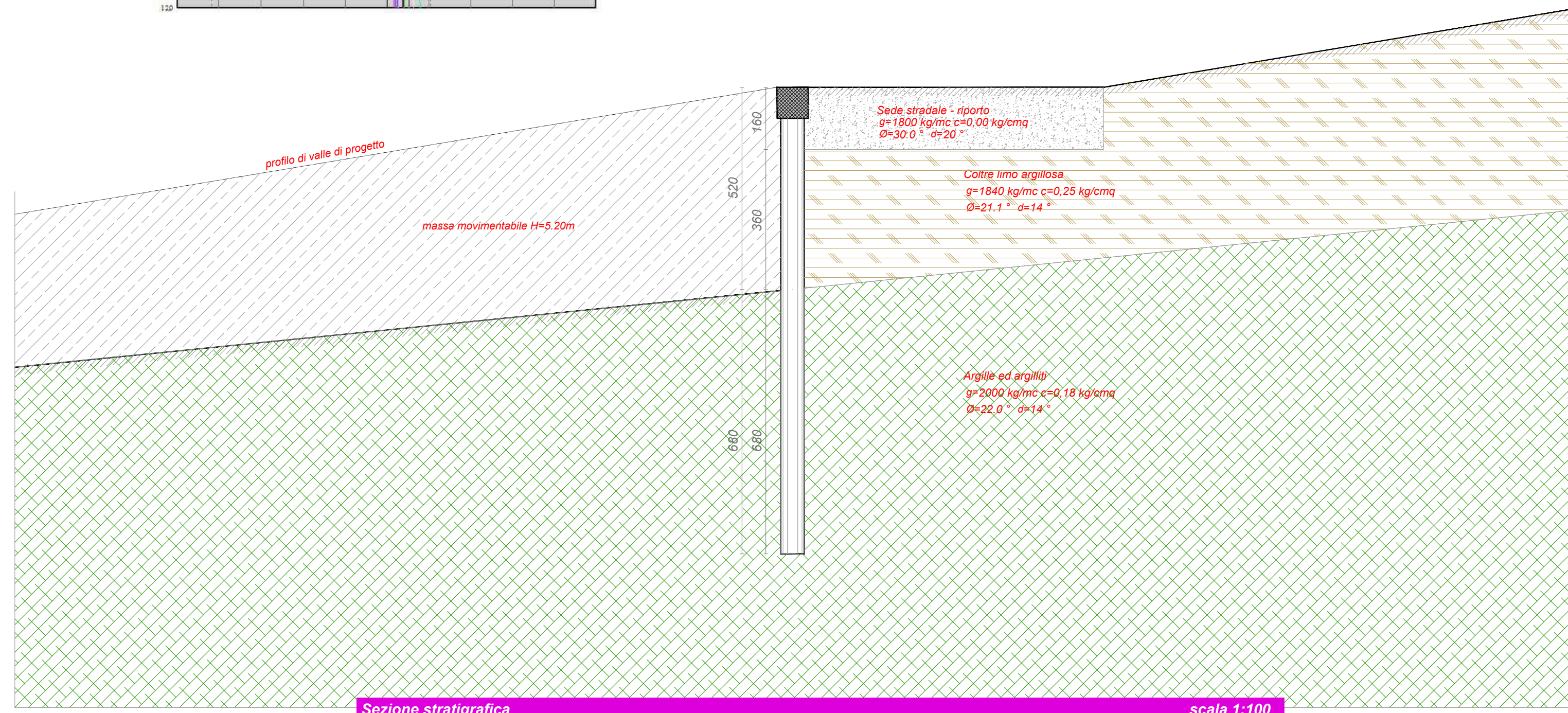


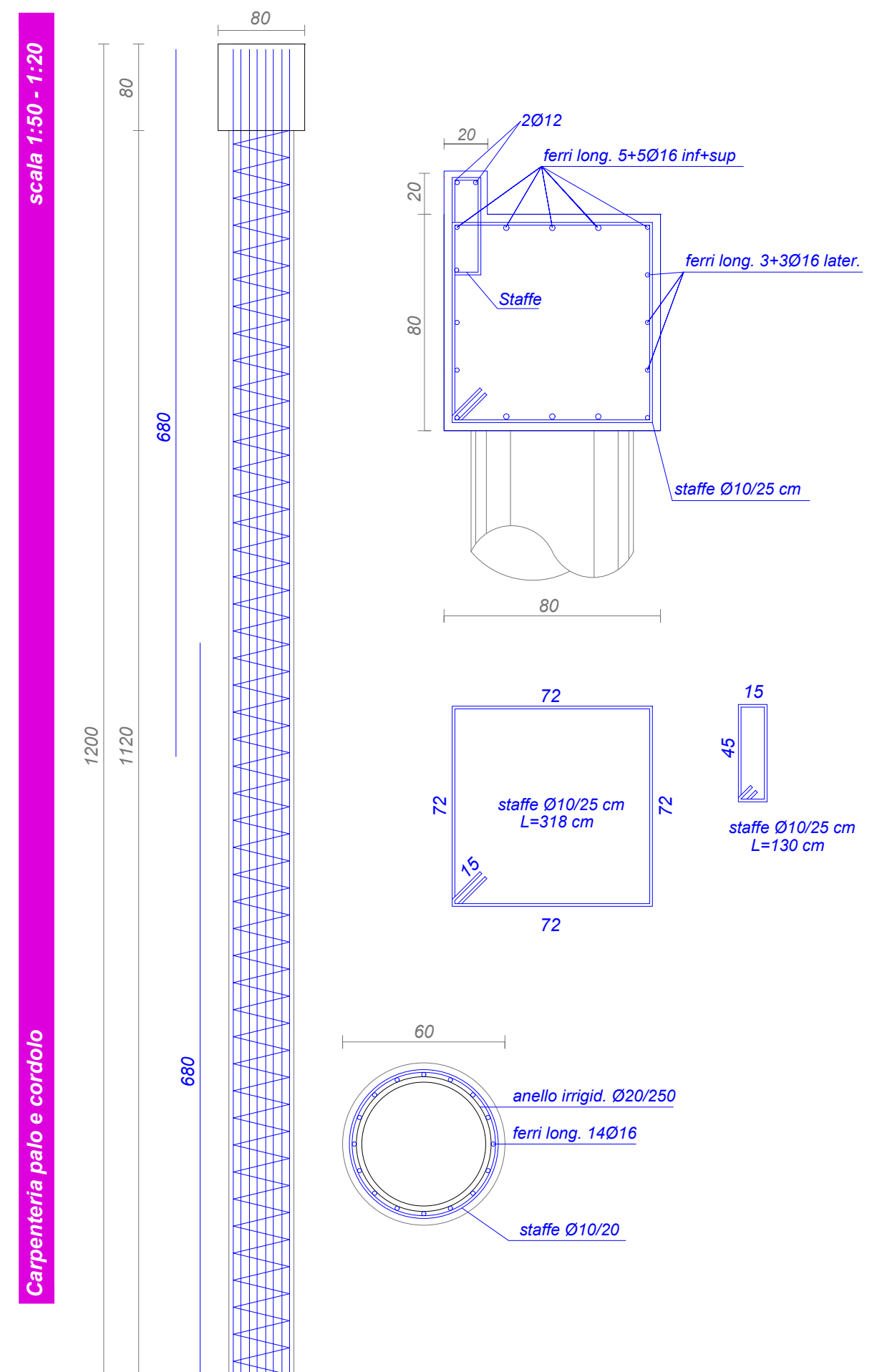
QUALITA' DEI MATERIALI

Parti in calcestruzzo armato:
 Classe calcestruzzo C15/30
 Resistenza cubica f_{ck} 300 kg/cm²
 Classe di esposizione XC1/XC2 - Classe di consistenza S4
 Resistenza cilindrica f_{ck} 249 kg/cm²
 Resistenza di calcolo f_{td} 141 kg/cm²
 Resistenza a trazione media f_{ctm} 11.87 kg/cm²

Classe acciaio Acciaio B450C
 Resistenza allo snervamento f_{yk} \geq 4500 kg/cm²
 Resistenza alla rottura f_{tk} \geq 5400 kg/cm²
 Lunghezza sovrapposizione dei ferri: 80 cm



Sezione stratigrafica scala 1:100



Carpenteria pala e cordolo scala 1:50 - 1:20

Settore Viabilità e Trasporti
Palazzo Sant'Agostino - Via Roma n. 104 - 84100 Salerno

PROVINCIA DI SALERNO

Lavori urgenti di messa in sicurezza, ripristino e consolidamento a seguito di dissesti e movimenti franosi sulla SP 18b tra Rofrano e Sanza
Interventi urgenti di Protezione Civile

PROGETTO ESECUTIVO

Rit. U.P. :

G.5

Carpenterie

Scala: 1:50 - 1:20

File origine:

File archivio:

UFF. PROGETTAZIONE
ing. Giovanni Sammartano
ing. Genaro Lamanna
geom. Umberto La Sala

UFF. TECNICO AMMINISTRATIVO
geom. Domenico Montalbetti
arch. Consuelo De Pascale

UFF. GEOLOGICO
dott. Sergio Santoro
ing. Giuseppe Scalise



Data: Giugno 2020

Emissione
Oggetto
Revisione

R.U.P.
Dott. Mario De Rosa