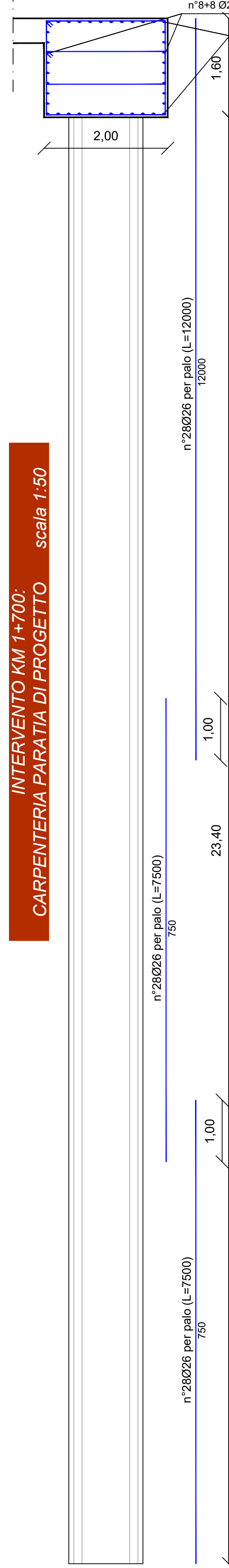
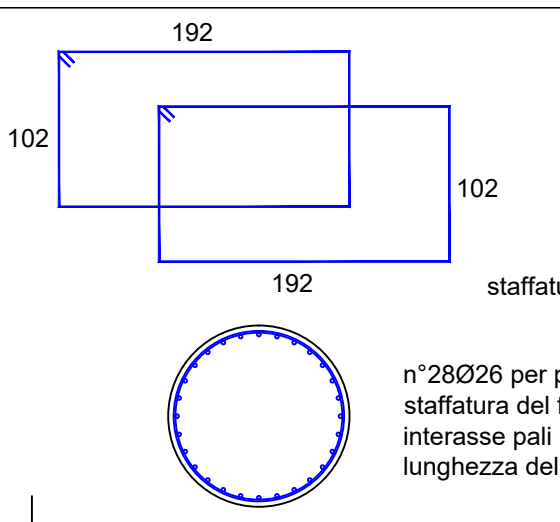


**INTERVENTO KM 1+700:  
CARPENTERIA MENSOLA TESTA PARATIA DI PROGETTO** scala 1:50

**INTERVENTO KM 1+700:  
CARPENTERIA ATTRAVERSAMENTO DI PROGETTO** scala 1:50

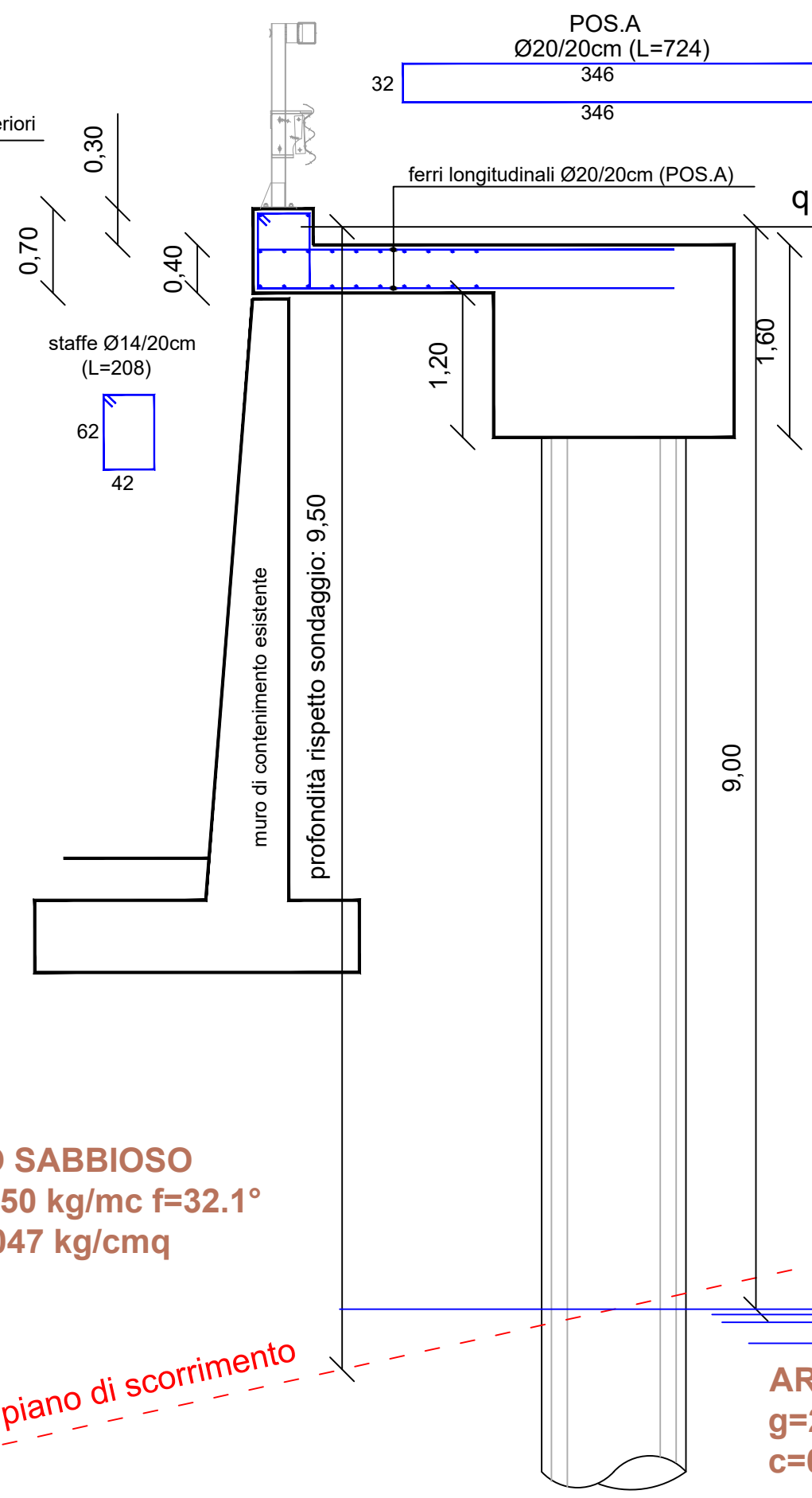
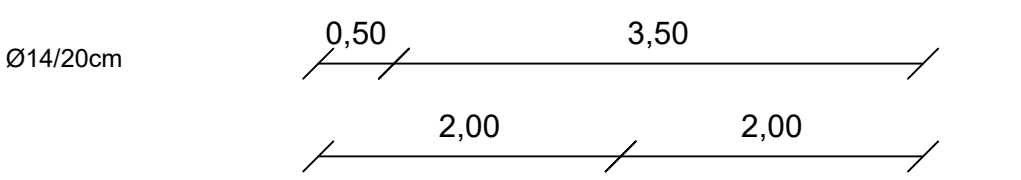
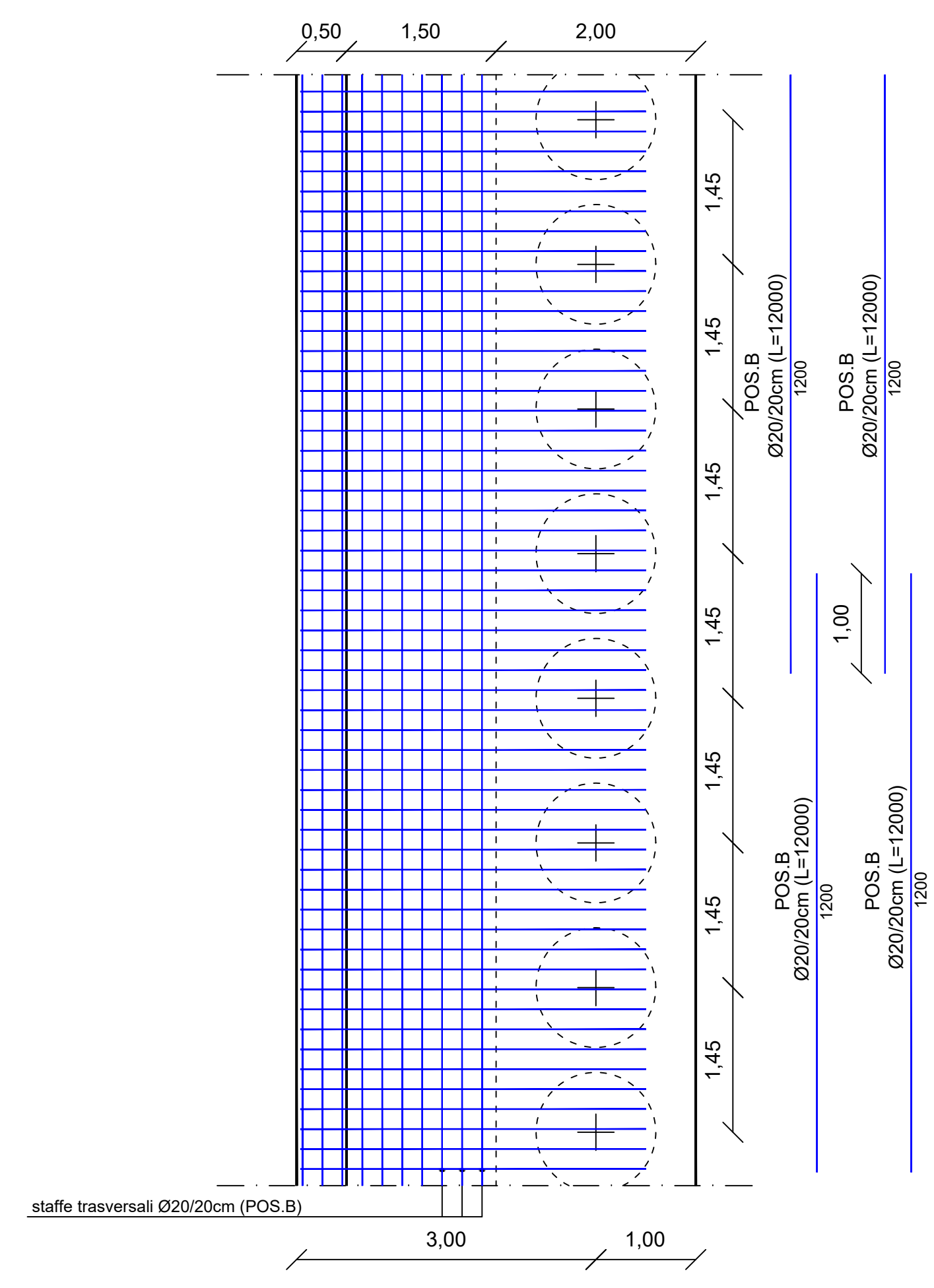


**LIMO SABBIOSO**  
g=1850 kg/mc f=32.1°  
c=0.047 kg/cmq

**ARGILLITI GRIGIE**  
g=2000 kg/mc f=22.0°  
c=0.220 kg/cmq

quota piano di scorrimento

FALDA



quota piano carrabile

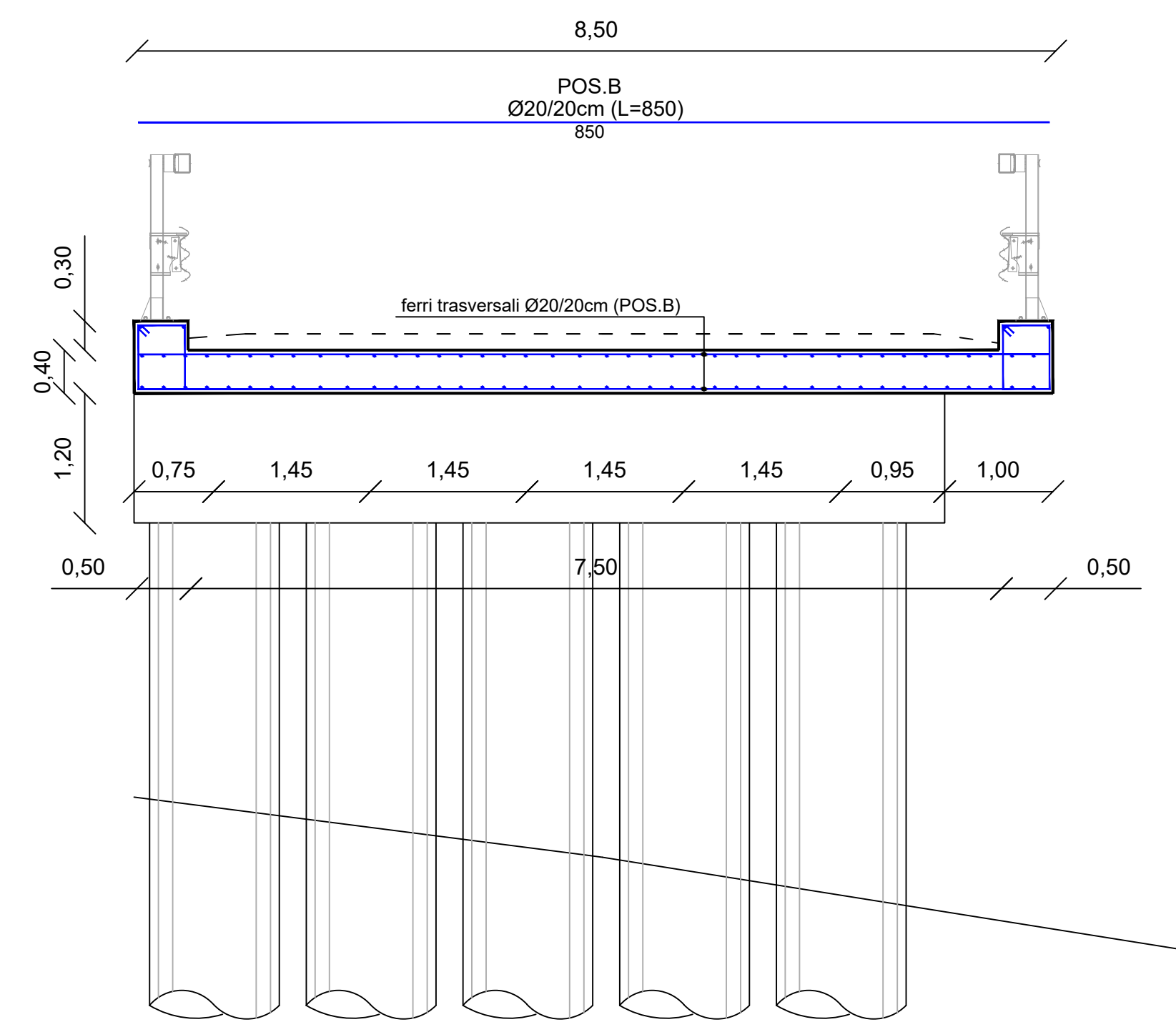
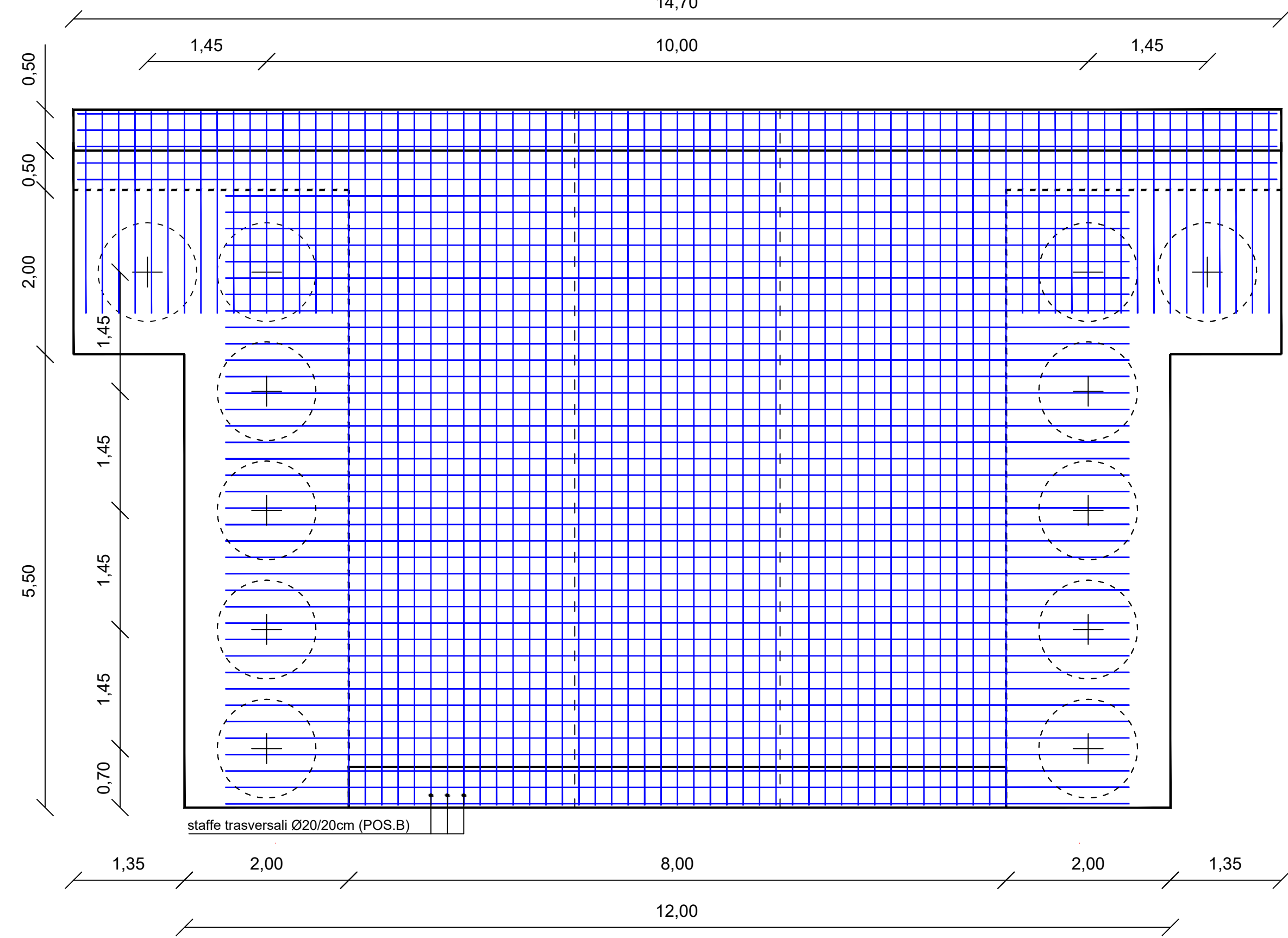
quota valle attraversamento

**LIMO SABBIOSO**  
g=1850 kg/mc f=32.1°  
c=0.047 kg/cmq

**ARGILLITI GRIGIE**  
g=2000 kg/mc f=22.0°  
c=0.220 kg/cmq

quota piano di scorrimento

FALDA



**QUALITÀ DEI MATERIALI**

*Parti in calcestruzzo armato:*  
Classe calcestruzzo Ck C25/30  
Resistenza cubica Rck 300 kg/cm<sup>2</sup>  
Classe di esposizione XC1/XC2 - Classe di consistenza S4  
Resistenza cilindrica fck 249 kg/cm<sup>2</sup>  
Resistenza di calcolo fcd 141 kg/cm<sup>2</sup>  
Resistenza a trazione media fctm 11.87 kg/cm<sup>2</sup>

*Classe acciaio Acciaio B450C*  
Resistenza allo snervamento fyk >= 45000 kg/cm<sup>2</sup>  
Resistenza alla rottura ftk >= 54000 kg/cm<sup>2</sup>  
Lunghezza sovrapposizione dei ferri: 80 cm

**INTERVENTO KM 1+700:  
CARPENTERIA PARATIA DI PROGETTO** scala 1:50

**Lavori urgenti di messa in sicurezza, ripristino e consolidamento a seguito di dissesti e movimenti franosi sulla S.P. 269 tra Ascea e Ceraso**  
**Interventi urgenti di Protezione Civile - STRALCIO 1 -**

**PROGETTO ESECUTIVO**

Rif. U.P. : **G.7**

**INTERVENTO Km 1+700:  
carpenterie di progetto**

Scala: 1:50      File origine:      File archivio:

**UFF. PROGETTAZIONE**  
ing. Marco Donnarumma

**UFF. TECNICO AMMINISTRATIVO**  
geom. Domenico Montalbetti

**UFF. GEOLOGICO**  
dott. Sergio Santoro  
ing. Giuseppe Scialese

Data: Febbraio 2021      Emissione      Oggetto      Revisione      Il Dirigente **Dott. Domenico Ranesi**

Il presente elaborato è di proprietà esclusiva della Provincia di Salerno e la sua riproduzione è vietata senza il consenso dell'Ente

**Settore Viabilità e Trasporti**  
Palazzo Sant'Agostino - Via Roma n. 104 - 84100 Salerno



**PROVINCIA DI SALERNO**