



Lavori urgenti di messa in sicurezza, ripristino e consolidamento a seguito di dissesti e movimenti franosi sulla S.P. 15 tra Pollica e Acciaroli - Interventi urgenti di Protezione Civile

PROGETTO DEFINITIVO

Rif. U.P. :

E.1

Elenco prezzi unitari

Scala:

1:200 / 1:100

File origine:

File archivio:

Uff. PROGETTAZIONE

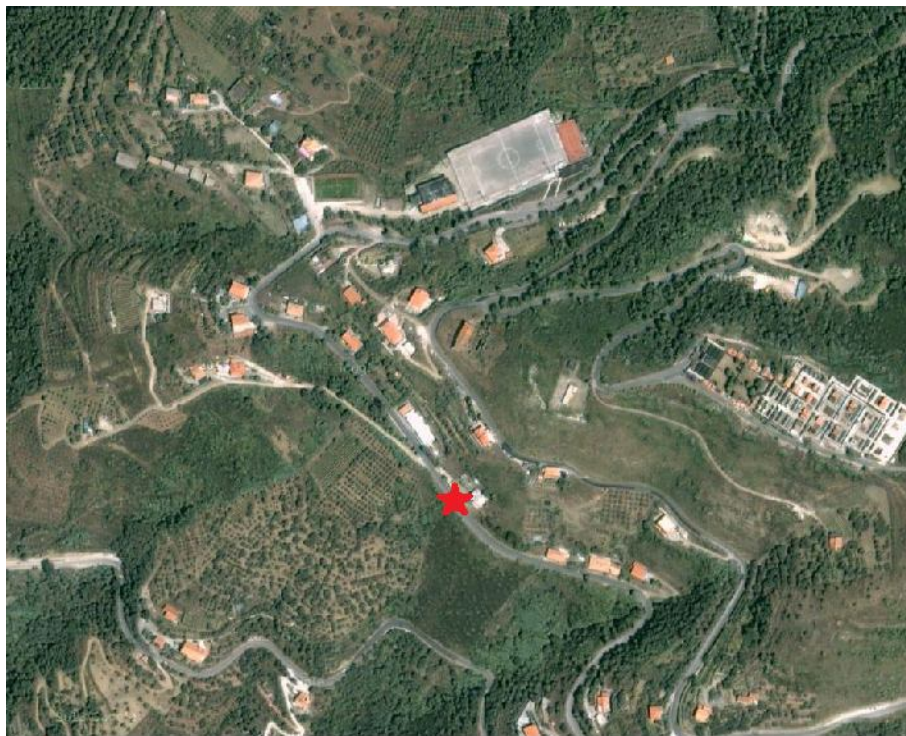
ing. Danila D'Angelo
ing. Marco Donnarumma
ing. Vincenzo Catenazzo
arch. Maria Rosaria Ciaò
ing. Antonio Di Feo
ing. Ernesto Scaramella

Uff. TECNICO AMMINISTRATIVO

geom. Domenico Montalbetti
arch. Consuelo De Pascale
ing. Immacolata Tolone

Uff. GEOLOGICO

dott. Sergio Santoro
ing. Giuseppe Scalese



Data:

Novembre 2014

Emissione

Oggetto

Revisione

**R.U.P.
ing. Lorenzo Criscuolo**

Num.Ord. TARIFFA	DESCRIZIONE DELL'ARTICOLO	unità di misura	PREZZO UNITARIO
Nr. 1 E.01.010.010 .a	Scavo a sezione aperta per sbancamento, eseguito con mezzi meccanici, anche in presenza di battente d'acqua fino a 20 cm sul fondo, compresi i trovanti di volume fino a 0,30 mc, la rimozione di arbusti, lo stradicamento di ceppaie, la regolarizzazione delle pareti secondo profili di progetto, lo spianamento del fondo, anche a gradoni, il paleggiamento sui mezzi di trasporto o l'accantonamento in appositi siti indicati dal D.L. nell'ambito del cantiere, compresi il rispetto di costruzioni preesistenti sotterranee, nonché ogni onere e magistero per dare il lavoro finito a perfetta regola d'arte. In rocce sciolte (con trovanti fino a 0,3 mc) euro (tre/89)	mc	3,89
Nr. 2 E.01.040.010 .a	Rinterro o riempimento di cavi eseguito con mezzo meccanico e materiali selezionati di idonea granulometria, scevri da sostanze organiche, compresi gli spianamenti, costipazioni e pilonatura a strati, la bagnatura, i necessari ricarichi, i movimenti dei materiali e ogni altro onere e magistero per dare il lavoro finito a perfetta regola d'arte. Con materiale proveniente dagli scavi euro (tre/12)	mc	3,12
Nr. 3 E.01.050.010 .a	Trasporto a discarica autorizzata di materiali provenienti dagli scavi, demolizioni e rimozioni, compreso carico anche a mano, sul mezzo di trasporto, scarico a deposito a qualsiasi distanza secondo le modalità prescritte per la discarica. La misurazione relativa agli scavi è calcolata secondo l'effettivo volume, senza tener conto di aumenti di volume conseguenti alla rimozione dei materiali, per le demolizioni secondo il volume misurato prima della demolizione dei materiali. Trasporto a discarica autorizzata di materiali proveniente dagli scavi, demolizioni e rimozioni euro (trentaotto/24)	mc	38,24
Nr. 4 E.02.050.010 .g	Micropalo con andamento verticale o inclinato entro 20 gradi dalla verticale, eseguito mediante perforazione a rotazione o rotopercolazione e successiva iniezione a gravità a bassa pressione di miscela o malta cementizia dosata a 600 Kg di cemento per mc di impasto fino a due volte il volume teorico del palo, in presenza di armatura metallica (da pagarsi a parte), compresi ogni onere e magistero per dare il lavoro finito a perfetta regola d'arte Diametro esterno 260 - 300 mm euro (centoquarantasei/15)	m	146,15
Nr. 5 E.02.050.080 .a	Armatura metallica per micropali In tubi di acciaio congiunti tra loro a mezzo saldatura o manicotto filettato euro (due/13)	kg	2,13
Nr. 6 E.03.010.010 .a	Calcestruzzo non strutturale a prestazione garantita, in conformità alle norme tecniche vigenti. D max nominale dell'aggregato 30 mm, Classe di consistenza S4. Fornito e messo in opera, compreso l'uso della pompa e del vibratore, nonché gli sfridi e gli oneri per i previsti controlli e quant'altro necessario per dare l'opera compiuta a perfetta regola d'arte. Sono escluse le casseforme. Classe di resistenza C12/15 euro (centosessantacinque/45)	mc	165,45
Nr. 7 E.03.010.020 .a	Calcestruzzo durabile a prestazione garantita, con classe di consistenza S4, con dimensione massima degli aggregati di 32 mm, in conformità alle norme tecniche vigenti. Fornito e messo in opera, compreso l'uso della pompa e del vibratore, nonché gli sfridi e gli oneri per i previsti controlli e quant'altro necessario per dare l'opera compiuta a perfetta regola d'arte. Sono esclusi le casseforme e i ferri di armatura. Per strutture di fondazione e interrato Classe di resistenza C25/30 Classe di esposizione XC1-XC2 euro (centoventitre/79)	mc	123,79
Nr. 8 E.03.030.010 .a	Casseforme di qualunque tipo rette o centinate per getti di conglomerati cementizi semplici o armati compreso armo, disarmante, disarmo, opere di puntellatura e sostegno fino ad un'altezza di 4 metri dal piano di appoggio, nonché la pulitura del materiale per il reimpiego; eseguite a regola d'arte e misurate secondo la superficie effettiva delle casseforme a contatto con il calcestruzzo. Strutture di fondazione euro (ventitre/04)	mq	23,04
Nr. 9 E.03.040.010 .a	Acciaio per cemento armato B450C, conforme alle norme tecniche vigenti, tagliato a misura, sagomato e posto in opera, compresi gli sfridi, le legature, gli oneri per i previsti controlli e quant'altro necessario per dare l'opera compiuta a perfetta regola d'arte. Acciaio in barre euro (uno/38)	kg	1,38
Nr. 10 NP.001	Onere a corpo per il ripristino funzionale del sottoservizio esistente inerente la pubblica illuminazione in ambito del tratto stradale interessato, comprensivo di ogni fornitura di materiale necessario quale tubo corrugato, eventuale pozzetto, manicotti di collegamento, sabbia per allettamento, compresi scavi aggiuntivi, rinterri ed ogni altro onere necessario per dare il lavoro compiuto ed a regola d'arte secondo le disposizioni della Direzione Lavori, fatta eccezione per i collegamenti elettrici a carico del soggetto gestore. euro (duemila/00)	a corpo	2'000,00
Nr. 11 NP.002	Fornitura e posa di rivestimenti con materassi metallici, con diaframature posizionate ad interasse di 1 m., in rete metallica a doppia torsione tipo 6x8 in accordo con le "Linee Guida per la redazione di Capitolati per l'impiego di rete metallica a doppia torsione" emesse dalla Presidenza del Consiglio Superiore LL.PP. il 12 maggio 2006. Con filo avente un diametro pari a 2.20 mm, a forte zincatura (ricoprimento minimo 230 g/mq) Gli elementi metallici dovranno essere collegati tra loro con punti metallici. Compreso il riempimento del ciottolame. con spessore di 23 cm euro (sessantacinque/00)	mq	65,00
Nr. 12	Muratura per opere di sistemazione montana: con pietra e malta cementizia dosata a 350 kg costituiti da elementi di		

COMMITTENTE:

Num.Ord. TARIFFA	DESCRIZIONE DELL'ARTICOLO	unità di misura	PREZZO UNITARIO
NP.003	pietra di volume non inferiore a 0,1 m ² con materiale proveniente da cava, lavorato e posto in opera compresi gli oneri della fornitura del materiale euro (duecentosettanta/00)	m ³	270,00
Nr. 13 NP.004	Fornitura e posa in opera di barriera stradale di sicurezza mista in legno/acciaio di classe "H2", costituita da uno o più elementi orizzontali in legno con anima di rinforzo in acciaio, a sezione rettangolare o circolare, a scelta della Direzione Lavori, e da elementi complementari come i montanti in acciaio rivestiti in legno, la bulloneria, i dispositivi rifrangenti e di quant'altro occorrente a dare il manufatto compiuto, il tutto secondo quanto previsto dalla normativa vigente in materia di barriere stradali di sicurezza omologate per la classe di appartenenza specifica. euro (duecentoventi/00)	m	220,00
Nr. 14 R.02.020.050 .d	Demolizione di struttura in calcestruzzo con ausilio di martello demolitore meccanico Armato di spessore oltre 10 cm euro (duecentosettantanove/81)	mc	279,81
Nr. 15 R.05.030.040 .a	Revisione e restauro di paramento in pietra locale ad opera incerta, comprendente scarnitura delle vecchie malte ammalorate con l'onere della salvaguardia dei tratti in buono stato di spazzolatura con spazzole di saggina, stuccatura delle connesure con malta additivata con resina acrilica per maggior tenuta anche negli strati esigui, spazzolatura finale e predisposizione per i trattamenti di patinatura e protezione, compresi ogni onere e magistero per dare il lavoro finito a perfetta regola d'arte Con sostituzione degli elementi in pietra non recuperabili euro (sessantaotto/42)	m ²	68,42
Nr. 16 U.05.010.020 .a	Demolizione di pavimentazione in conglomerato bituminoso, pietrischetto bitumato, asfalto compresso o colato, eseguita con mezzi meccanici, compreso l'allontanamento del materiale non utilizzato entro 5 km di distanza; con misurazione del volume in opera Demolizione di pavimentazione in conglomerato bituminoso euro (quindici/65)	mc	15,65
Nr. 17 U.05.010.022 .a	Demolizione di fondazione stradale di qualsiasi tipo, eseguita con mezzi meccanici, compreso trasporto nell'ambito del cantiere fino ad una distanza massima di 5000 m Demolizione di fondazione stradale di qualsiasi tipo euro (sei/29)	mc	6,29
Nr. 18 U.05.010.028 .a	Fresatura di pavimentazioni stradali di conglomerato bituminoso, compresi ogni onere e magistero per poter consegnare la pavimentazione completamente pulita, con esclusione del trasporto del materiale di risulta al di fuori del cantiere Per spessori compresi fino ai 3 cm, al m ² per ogni cm di spessore euro (uno/44)	m ² /cm	1,44
Nr. 19 U.05.020.010 .a	Formazione di rilevato secondo le sagome prescritte con materiali idonei, provenienti sia dagli scavi che dalle cave, il compattamento a strati fino a raggiungere la densità prescritta, l'umidimento, la profilatura dei cigli, delle banchine e delle scarpate rivestite con terra vegetale; compresi ogni onere e magistero per dare il rilevato compiuto a perfetta regola d'arte Con materiali provenienti dagli scavi, con distanza massima pari a 5000 m, appartenenti ai gruppi A1, A2-4, A2-5, A3 euro (sei/55)	mc	6,55
Nr. 20 U.05.020.020 .a	Compattazione del piano di posa della fondazione stradale (sottofondo) nei tratti in trincea fino a raggiungere in ogni punto una densità non minore del 95% dell'AASHO modificato, compresi gli eventuali inumidimenti od essiccamenti necessari Compattazione del piano di posa euro (uno/78)	m ²	1,78
Nr. 21 U.05.020.022 .a	Conglomerato bituminoso per manto di usura drenante, fornito e posto in opera, costituito da una miscela di inerti rocce basaltiche, bitume e polimeri, compresi ogni onere e magistero per dare il lavoro finito a perfetta regola d'arte Spessore 5 cm euro (quattordici/84)	m ²	14,84
Nr. 22 U.05.020.080 .a	Strato di fondazione in misto granulare stabilizzato con legante naturale, compresi l'eventuale fornitura dei materiali di apporto o la vagliatura per raggiungere la idonea granulometria, acqua, prove di laboratorio, lavorazione e costipamento dello strato con idonee macchine, compresi, altresì, ogni fornitura, lavorazione, onere e magistero per dare il lavoro finito a perfetta regola d'arte, misurato in opera dopo costipamento Strato di fondazione in misto granulare stabilizzato con legante naturale euro (ventiotto/84)	mc	28,84
Nr. 23 U.05.020.090 .a	Conglomerato bituminoso per strato di base costituito da miscela di aggregati e di bitume secondo le prescrizioni del CSd'A, in idonei impianti di dosaggio, steso in opera con vibrofinitrici, costipato con appositi rulli compattatori fino ad ottenere le caratteristiche del CSd'A, compresi ogni onere e magistero per dare il lavoro finito a perfetta regola d'arte Conglomerato bituminoso per strato di base costituito da miscela di aggregati e di bitume secondo le prescrizioni del CSd'A, in idonei impianti euro (uno/40)	m ² /cm	1,40
Nr. 24 U.05.020.095 .a	Conglomerato bituminoso per strato di collegamento (binder) costituito da miscela di aggregati e bitume, secondo le prescrizioni del CSd'A, confezionato a caldo in idonei impianti, steso in opera con vibrofinitrici, e costipato con appositi rulli fino ad ottenere le caratteristiche del CSd'A, compresi ogni onere e magistero per dare il lavoro finito a perfetta regola d'arte Conglomerato bituminoso per strato di collegamento (binder) euro (uno/44)	m ² /cm	1,44

COMMITTENTE:

