



Lavori urgenti di messa in sicurezza, ripristino e consolidamento a seguito di dissesti e movimenti franosi sulla S.P. 15 tra Pollica e Acciaroli - Interventi urgenti di Protezione Civile

PROGETTO DEFINITIVO

Rif. U.P. :

E.2

Analisi nuovi prezzi

Scala:

1:200 / 1:100

File origine:

File archivio:

Uff. PROGETTAZIONE

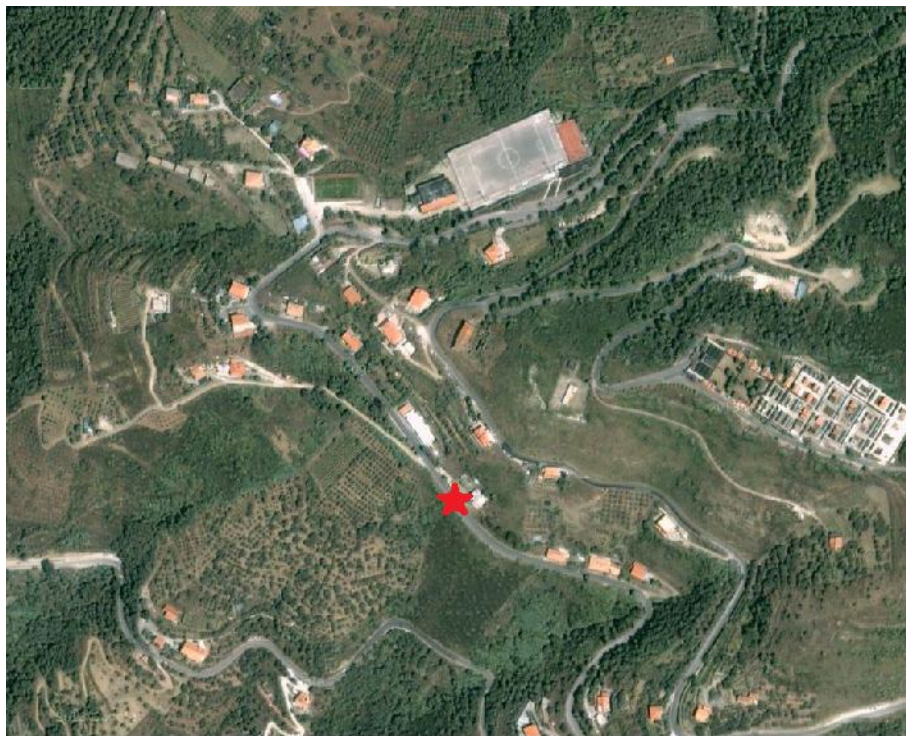
ing. Danila D'Angelo
ing. Marco Donnarumma
ing. Vincenzo Catenazzo
arch. Maria Rosaria Ciaò
ing. Antonio Di Feo
ing. Ernesto Scaramella

Uff. TECNICO AMMINISTRATIVO

geom. Domenico Montalbetti
arch. Consuelo De Pascale
ing. Immacolata Tolone

Uff. GEOLOGICO

dott. Sergio Santoro
ing. Giuseppe Scalese



Data:

Novembre 2014

Emissione

Oggetto

Revisione

**R.U.P.
ing. Lorenzo Criscuolo**

**Lavori urgenti di messa in sicurezza, ripristino e consolidamento a seguito di dissesti
e movimenti franosi sulla S.P. 15 tra Pollica e Acciaroli - Interventi urgenti di Protezione Civile
ANALISI PREZZI UNITARI**

Descrizione:	Onere a corpo per il ripristino funzionale del sottoservizio esistente inerente la pubblica illuminazione in ambito del tratto stradale interessato, comprensivo di ogni fornitura di materiale necessario quale tubo corrugato, eventuale pozzetto, manicotti di collegamento, sabbia per allettamento, compresi scavi aggiuntivi, rinterrati ed ogni altro onere necessario per dare il lavoro compiuto ed a regola d'arte secondo le disposizioni della Direzione Lavori, fatta eccezione per i collegamenti elettrici a carico del soggetto gestore.	ELENCO PREZZI UNITARI			
		Rif. Articolo	NP.001		
		U.M.	a corpo		
ELEMENTI	U.M.	QUANTITA'	PREZZI UNITARI	IMPORTI	
				Parziali	Totali
1.0	Mano d'opera				
1.1	Operaio Specializzato	ore uomo	8.000	€ 27.98	€ 223.84
1.2	Operaio Qualificato	ore uomo	16.000	€ 26.08	€ 417.28
1.3					
	TOTALE MANO D'OPERA				€ 641.12
2.0	Materiali				
2.1	Materiale vario per ripristino funzio	a corpo	1.000	€ 444.03	€ 444.03
	TOTALE MATERIALI				€ 444.03
3.0	Trasporti				
3.1	Incidenza sul materiale	inc./%	0.050	€ 444.03	€ 22.20
3.2					
3.3					
	TOTALE TRASPORTI				€ 22.20
4.0	Noli				
4.1	Escavatore cingolato HP 100	ora	4.000	€ 102.17	€ 408.68
4.2	Autocarro con gru	ora	1.000	€ 65.00	€ 65.00
	TOTALE NOLI				€ 473.68
A	TOTALE LIRE (1.0+2.0+3.0+4.0)				€ 1 581.03
5.0	Spese generali - Utili				
5.1	Spese generali (% di A)	%	15.00%	1 581.03	237.15
5.2	Utili d'Impresa (% di (A+5.1))	%	10.00%	1 818.18	181.82
	TOTALE SPESE GENERALI E UTILI				€ 418.97
	TOTALE EURO (A+5.0) n.				€ 2 000.00
	PREZZO DI APPLICAZIONE: TOTALE EURO/a corpo				€ 2 000.00

**Lavori urgenti di messa in sicurezza, ripristino e consolidamento a seguito di dissesti
e movimenti franosi sulla S.P. 15 tra Pollica e Acciaroli - Interventi urgenti di Protezione Civile
ANALISI PREZZI UNITARI**

Descrizione:	Fornitura e posa di rivestimenti con materassi metallici, con diaframature posizionate ad interasse di 1 m., in rete metallica a doppia torsione tipo 6x8 in accordo con le "Linee Guida per la redazione di Capitolati per l'impiego di rete metallica a doppia torsione" emesse dalla Presidenza del Consiglio Superiore LL.PP. il 12 maggio 2006. Con filo avente un diametro pari a 2.20 mm, a forte zincatura (ricoprimento minimo 230 g/mq) Gli elementi metallici dovranno essere collegati tra loro con punti metallici. Compreso il riempimento del ciottolame con spessore di 23 cm.	ELENCO PREZZI UNITARI			
		Rif. Articolo	NP.002		
		U.M.	mq		
	ELEMENTI	U.M.	QUANTITA'	PREZZI UNITARI	IMPORTI
					Parziali Totali
1.0	Mano d'opera				
1.1	Operaio Qualificato	ore uomo	0.267	€ 26.08	€ 6.95
1.2	Operaio Comune	ore uomo	0.267	€ 23.59	€ 6.29
1.3					
	TOTALE MANO D'OPERA				€ 13.25
2.0	Materiali				
2.1	Materasso metallico completo come da specifica di spessore 23 cm	mq	1.000	€ 27.72	€ 27.72
	TOTALE MATERIALI				€ 27.72
3.0	Trasporti				
3.1	Incidenza sul materiale	inc. %	0.050	€ 27.72	€ 1.39
3.2					
3.3					
	TOTALE TRASPORTI				€ 1.39
4.0	Noli				
4.1	Escavatore cingolato HP 100	ora	0.053	€ 102.17	€ 5.45
4.2	Autocarro con gru	ora	0.053	€ 67.15	€ 3.58
	TOTALE NOLI				€ 9.03
A	TOTALE LIRE (1.0+2.0+3.0+4.0)				€ 51.38
5.0	Spese generali - Utili				
5.1	Spese generali (% di A)	%	15.00%	51.38	7.71
5.2	Utili d'Impresa (% di (A+5.1))	%	10.00%	59.09	5.91
	TOTALE SPESE GENERALI E UTILI				€ 13.62
	TOTALE EURO (A+5.0) n.				€ 65.00
	PREZZO DI APPLICAZIONE: TOTALE EURO/mq				€ 65.00

**Lavori urgenti di messa in sicurezza, ripristino e consolidamento a seguito di dissesti
e movimenti franosi sulla S.P. 15 tra Pollica e Acciaroli - Interventi urgenti di Protezione Civile
ANALISI PREZZI UNITARI**

Descrizione:		Muratura per opere di sistemazione montana: con pietra e malta cementizia dosata a 350 kg costituiti con elementi di pietra di volume non inferiore a 0,1 m ³ con materiale proveniente da cava, lavorato e posto in opera compresi gli oneri della fornitura del materiale		ELENCO PREZZI UNITARI		
				Rif. Articolo U.M.	NP.003 m ³	
ELEMENTI		U.M.	QUANTITA'	PREZZI UNITARI	IMPORTI	
					Parziali	Totali
1.0	Mano d'opera					
1.1	Operaio Specializzato	ore uomo	0.444	€ 27.98	€ 12.44	
1.2	Operaio Comune	ore uomo	0.889	€ 23.59	€ 20.97	
1.3						
TOTALE MANO D'OPERA						€ 33.40
2.0	Materiali					
2.1	Pietra locale di volume non inferiore a 0,1 m ³	m ³	0.750	€ 57.12	€ 42.84	
2.2	Cemento	q.le	5.000	€ 10.15	€ 50.75	
TOTALE MATERIALI						€ 93.59
3.0	Trasporti					
3.1	Incidenza sul materiale	inc./%	0.200	€ 93.59	€ 18.72	
3.2						
3.3						
TOTALE TRASPORTI						€ 18.72
4.0	Noli					
4.1	Escavatore cingolato HP 100	ora	0.400	€ 102.17	€ 40.87	
4.2	Autocarro con gru	ora	0.400	€ 67.15	€ 26.86	
TOTALE NOLI						€ 67.73
A	TOTALE LIRE (1.0+2.0+3.0+4.0)					€ 213.44
5.0	Spese generali - Utili					
5.1	Spese generali (% di A)	%	15.00%	213.44	32.02	
5.2	Utili d'Impresa (% di (A+5.1))	%	10.00%	245.45	24.55	
TOTALE SPESE GENERALI E UTILI						€ 56.56
TOTALE EURO (A+5.0) n.						€ 270.00
PREZZO DI APPLICAZIONE: TOTALE EURO/m³						€ 270.00

**Lavori urgenti di messa in sicurezza, ripristino e consolidamento a seguito di dissesti
e movimenti franosi sulla S.P. 15 tra Pollica e Acciaroli - Interventi urgenti di Protezione Civile
ANALISI PREZZI UNITARI**

Descrizione:	Fornitura e posa in opera di barriera stradale di sicurezza mista in legno/acciaio di classe "H2", costituita da uno o più elementi orizzontali in legno con anima di rinforzo in acciaio, a sezione rettangolare o circolare, a scelta della Direzione Lavori, e da elementi complementari come i montanti in acciaio rivestiti in legno, la bulloneria, i dispositivi rifrangenti e di quant'altro occorrente a dare il manufatto compiuto, il tutto secondo quanto previsto dalla normativa vigente in materia di barriere stradali di sicurezza omologate per la classe di appartenenza specifica.	ELENCO PREZZI UNITARI			
		Rif. Articolo	NP.004		
		U.M.	m		
ELEMENTI	U.M.	QUANTITA'	PREZZI	IMPORTI	
			UNITARI	Parziali	Totali
1.0	Mano d'opera				
1.1	Operaio Specializzato	ore uomo	0.400	€ 27.98	€ 11.19
1.2	Operaio Comune	ore uomo	0.800	€ 23.59	€ 18.87
1.3					
	TOTALE MANO D'OPERA				€ 30.06
2.0	Materiali				
2.1	Barriera stradale come da specifica	m	1.000	€ 97.21	€ 97.21
2.2	Materiale vario per fissaggio	a corpo	1.000	€ 27.00	€ 27.00
	TOTALE MATERIALI				€ 124.21
3.0	Trasporti				
3.1	Incidenza sul materiale	inc.-%	0.050	€ 124.21	€ 6.21
3.2					
3.3					
	TOTALE TRASPORTI				€ 6.21
4.0	Noli				
4.1	Autocarro con gru	ora	0.200	€ 67.15	€ 13.43
	TOTALE NOLI				€ 13.43
A	TOTALE LIRE (1.0+2.0+3.0+4.0)				€ 173.91
5.0	Spese generali - Utili				
5.1	Spese generali (% di A)	%	15.00%	173.91	26.09
5.2	Utili d'Impresa (% di (A+5.1))	%	10.00%	200.00	20.00
	TOTALE SPESE GENERALI E UTILI				€ 46.09
	TOTALE EURO (A+5.0) n.				€ 220.00
	PREZZO DI APPLICAZIONE: TOTALE EURO/m				€ 220.00